



KATALOG STANOVA

Projekt Hermanova

STAMBENA ZGRADA 4



STAMBENA ZGRADA 4

OPIS KONSTRUKCIJE I MATERIJALA

visoko prizemlje - stan 4_1

Građevina je jednostavna AB konstrukcija manjeg i srednjeg raspona. Svi nosivi zidovi i ploče su debljine 20cm. Građevina je temeljena AB temeljima; trakama i nadtemeljnim zidovima. Svi pregradni zidovi unutar stana su od gipskartonskih ploča u sustavu montažne gradnje.

Pročelje građevine je u sustavu "ETICS" izolacije s dekorativnom žbukom sitnijeg granulata, a krov je ravan sa svim potrebnim slojevima izolacije te završnim slojem oblutka.

Sva vanjska stolarija je planirana kao plastične izo stijene, zaokretno otklopne, s alu roletama pokretanim elektromotorima, izuzev na loggia i natkrivenim terasama koje se izvode bez roleta.

GRIJANJE

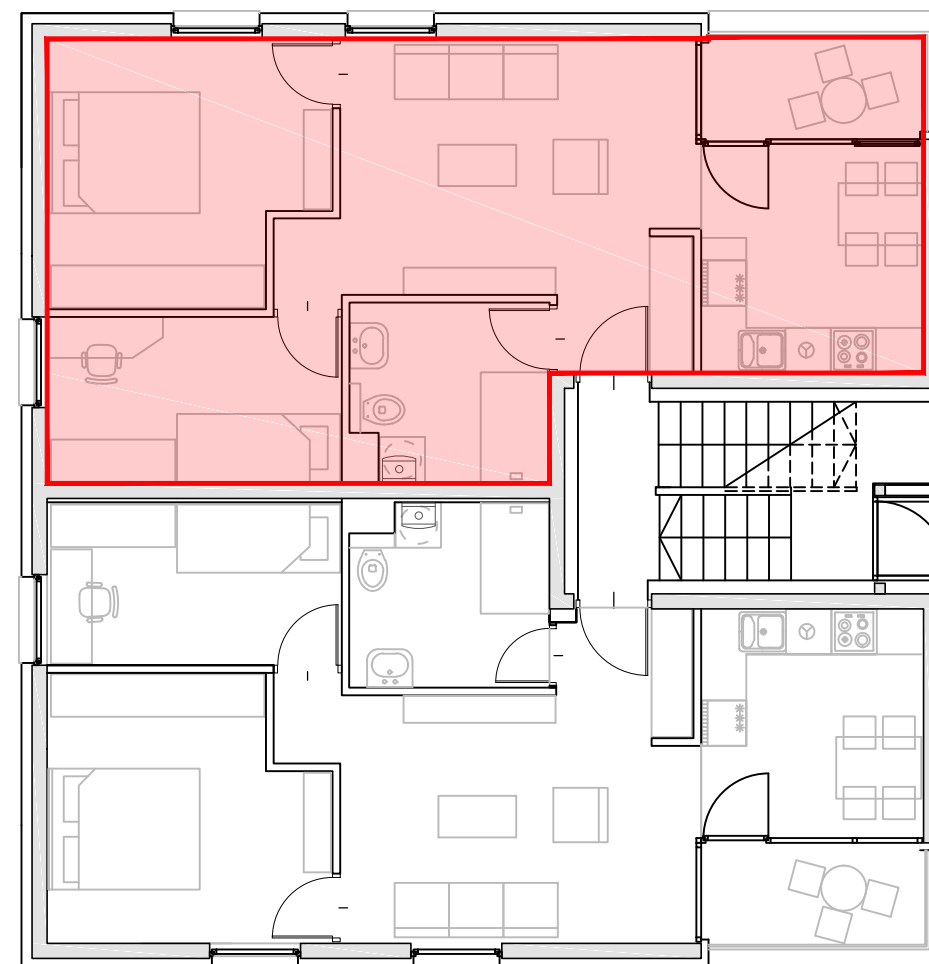
Etažno plinsko - kombi bojler i potrošna topla voda.

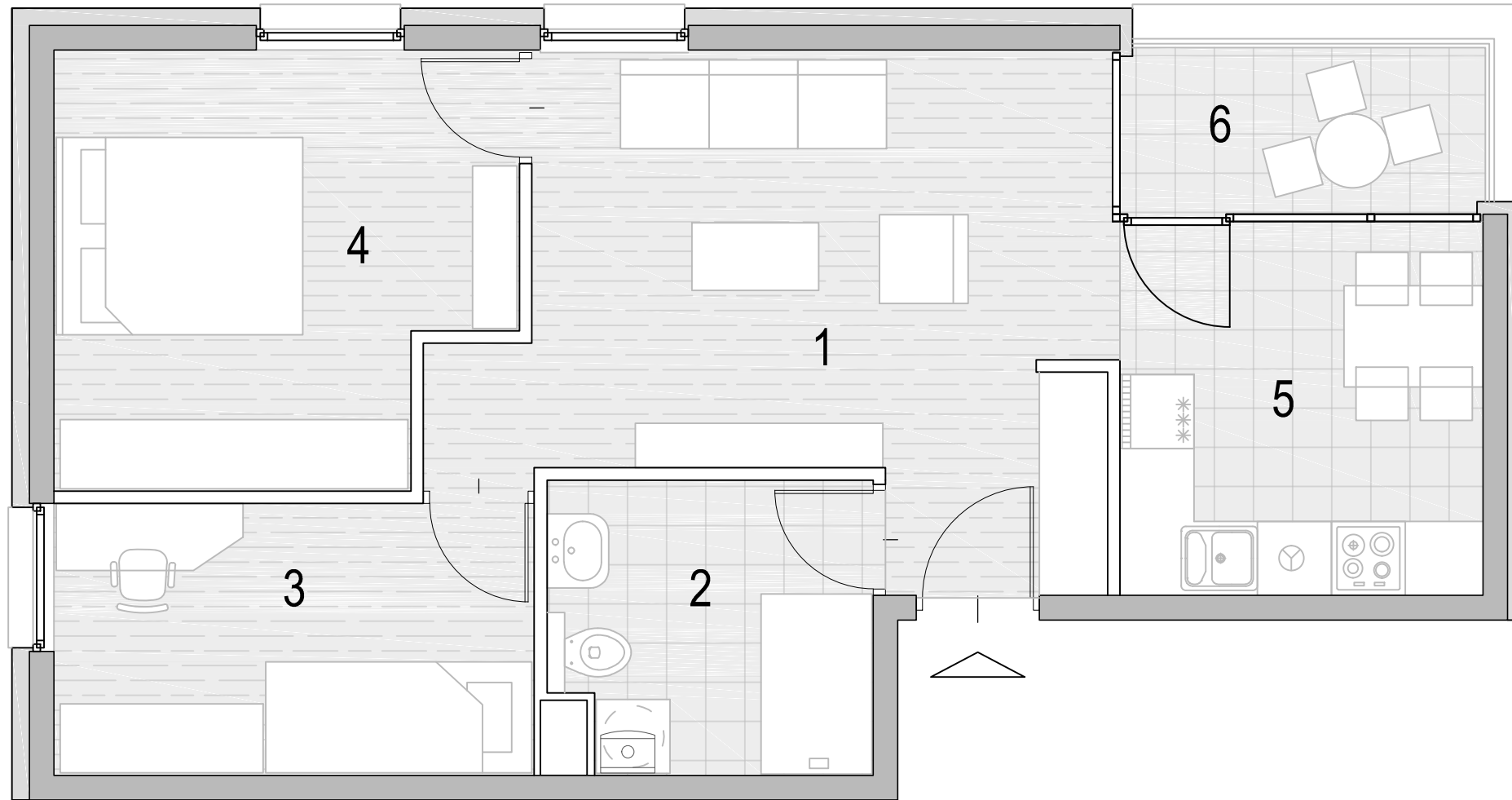
HLAĐENJE

Priprema za klima uređaj sa smještajem za vanjsku jedinicu na krovu

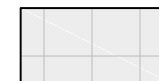
ENERGETSKI RAZRED

specifična godišnja potrebna energija za grijanje - B
specifična godišnja primarna energija - A+





PARKET



KERAMIČKE PLOČICE



1

5

10m

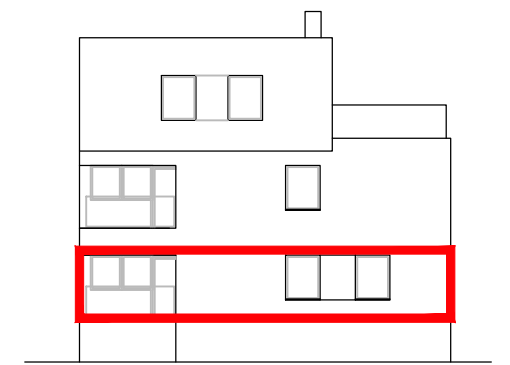
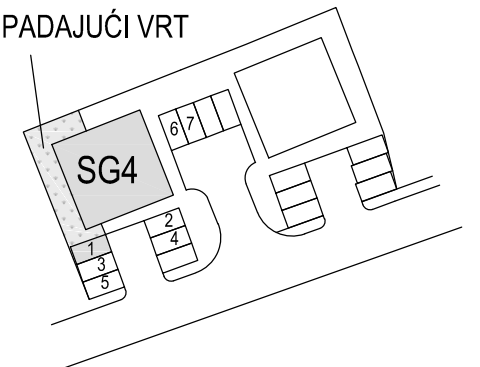
MJERILO 1:50

STAN 4_1

VISOKO PRIZEMLJE
ORIJENTACIJA SZ-JZ

SHEMA POLOŽAJA

PRIPADAJUĆI VRT

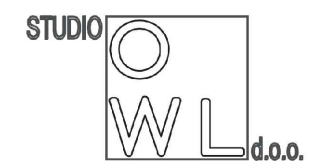


LEGENDA

1	DNEVNI BORAVAK	18,9m ²
2	KUPAONICA	6,1m ²
3	SPAVAĆA SOBA	8,6m ²
4	SPAVAĆA SOBA	12,3m ²
5	KUHINJA / BLAGOVAONICA	8,9m ²
6	TERASA NATKRIVENA (k=0,5)	2m ²
7	VRT (k=0,1)	6,8m ²

UKUPNO NETO 63,6m²

DODIJELJENO PARKIRNO MJESTO 1



STAMBENA ZGRADA 4

OPIS KONSTRUKCIJE I MATERIJALA

visoko prizemlje - stan 4_2

Građevina je jednostavna AB konstrukcija manjeg i srednjeg raspona. Svi nosivi zidovi i ploče su debljine 20cm. Građevina je temeljena AB temeljima; trakama i nadtemeljnim zidovima. Svi pregradni zidovi unutar stana su od gipskartonskih ploča u sustavu montažne gradnje.

Pročelje građevine je u sustavu "ETICS" izolacije s dekorativnom žbukom sitnijeg granulata, a krov je ravan sa svim potrebnim slojevima izolacije te završnim slojem oblutka.

Sva vanjska stolarija je planirana kao plastične izo stijene, zaokretno otklopne, s alu roletama pokretanim elektromotorima, izuzev na loggiama i natkrivenim terasama koje se izvode bez roleta.

GRIJANJE

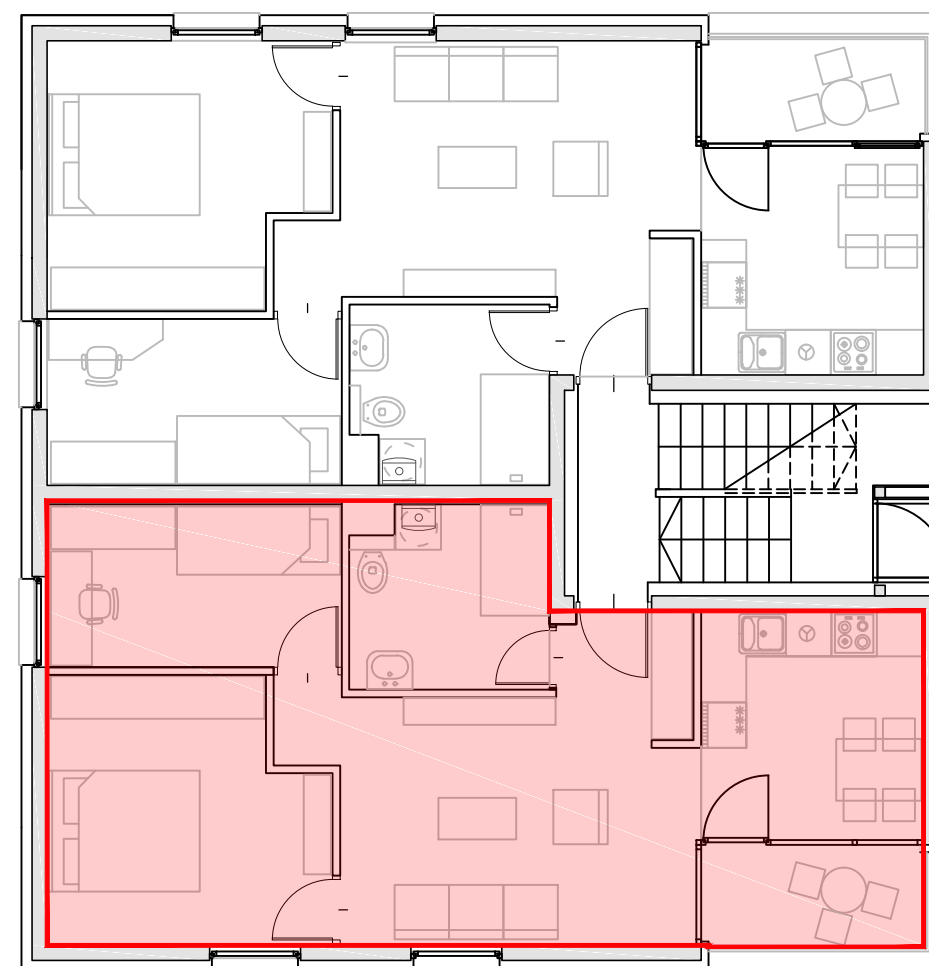
Etažno plinsko - kombi bojler i potrošna topla voda.

HLAĐENJE

Priprema za klima uređaj sa smještajem za vanjsku jedinicu na krovu

ENERGETSKI RAZRED

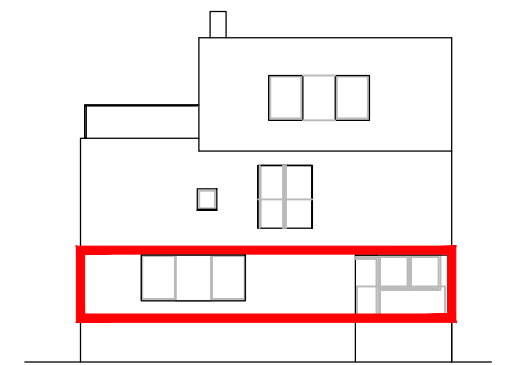
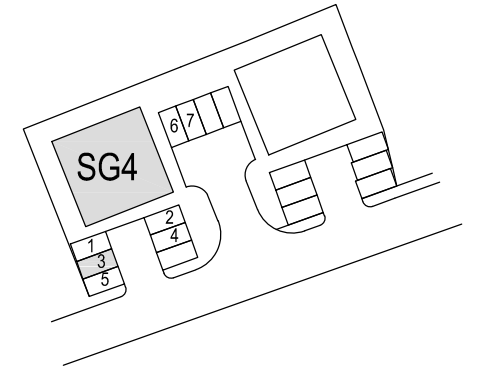
specifična godišnja potrebna energija za grijanje - B
specifična godišnja primarna energija - A+



STAN 4_2

VISOKO PRIZEMLJE
ORIJENTACIJA SI-JI

SHEMA POLOŽAJA

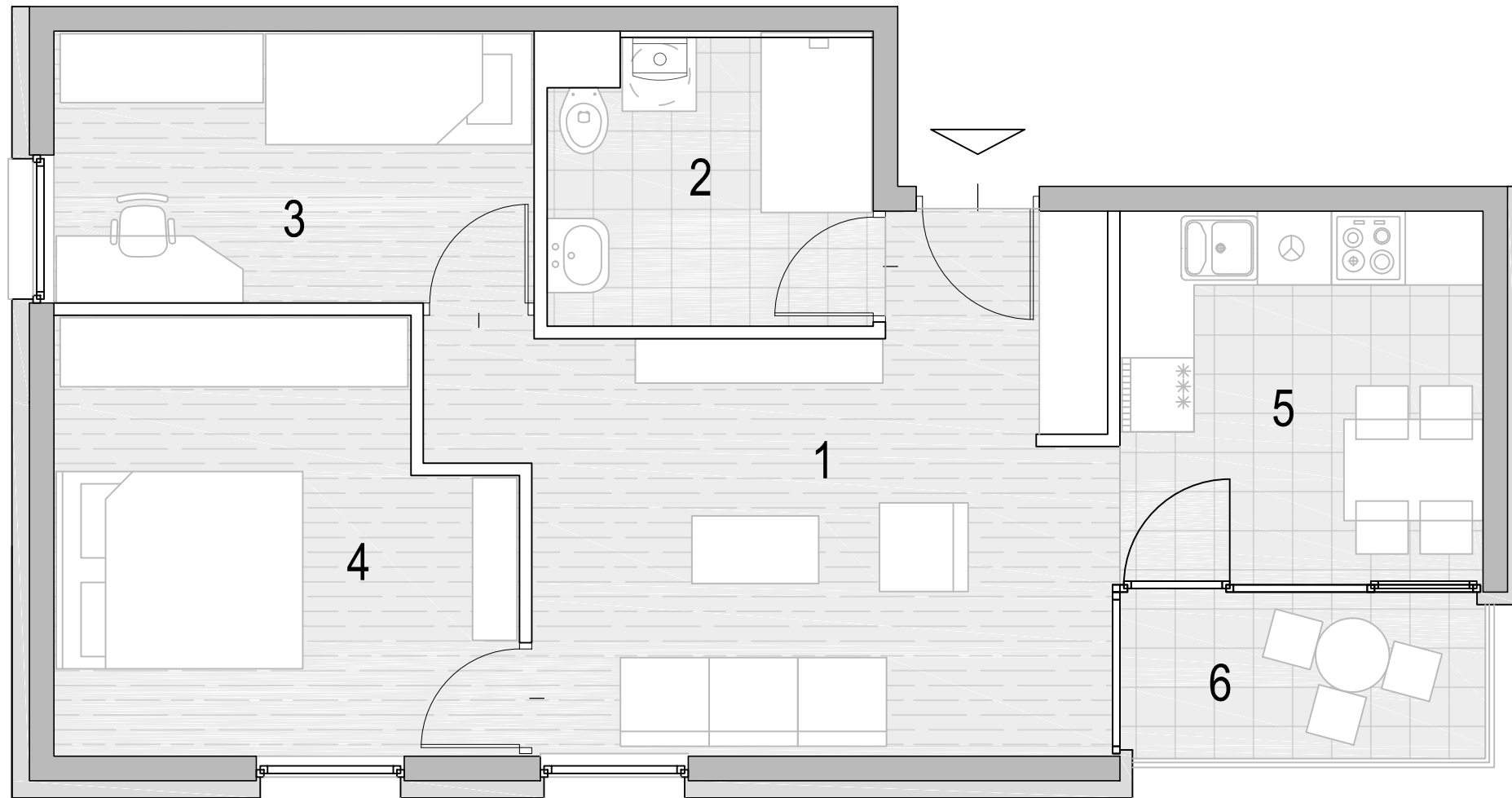
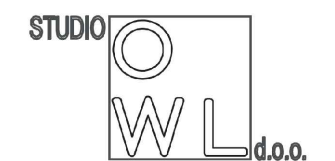


LEGENDA

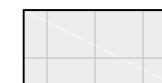
1	DNEVNI BORAVAK	18,9m ²
2	KUPAONICA	5,9m ²
3	SPAVAĆA SOBA	8,6m ²
4	SPAVAĆA SOBA	12,3m ²
5	KUHINJA / BLAGOVAONICA	8,9m ²
6	TERASA NATKRIVENA (k=0,5)	2m ²

UKUPNO NETTO 56,6m²

DODIJELJENO PARKIRNO MJESTO 3



PARKET



KERAMIČKE PLOČICE



1

5

10m

MJERILO 1:50

STAMBENA ZGRADA 4

OPIS KONSTRUKCIJE I MATERIJALA

1. kat - stan 4_3

Građevina je jednostavna AB konstrukcija manjeg i srednjeg raspona. Svi nosivi zidovi i ploče su debljine 20cm. Građevina je temeljena AB temeljima; trakama i nadtemeljnim zidovima. Svi pregradni zidovi unutar stana su od gipskartonskih ploča u sustavu montažne gradnje.

Pročelje građevine je u sustavu "ETICS" izolacije s dekorativnom žbukom sitnijeg granulata, a krov je ravan sa svim potrebnim slojevima izolacije te završnim slojem oblutka.

Sva vanjska stolarija je planirana kao plastične izo stijene, zaokretno otklopne, s alu roletama pokretanim elektromotorima, izuzev na loggiama i natkrivenim terasama koje se izvode bez roleta.

GRIJANJE

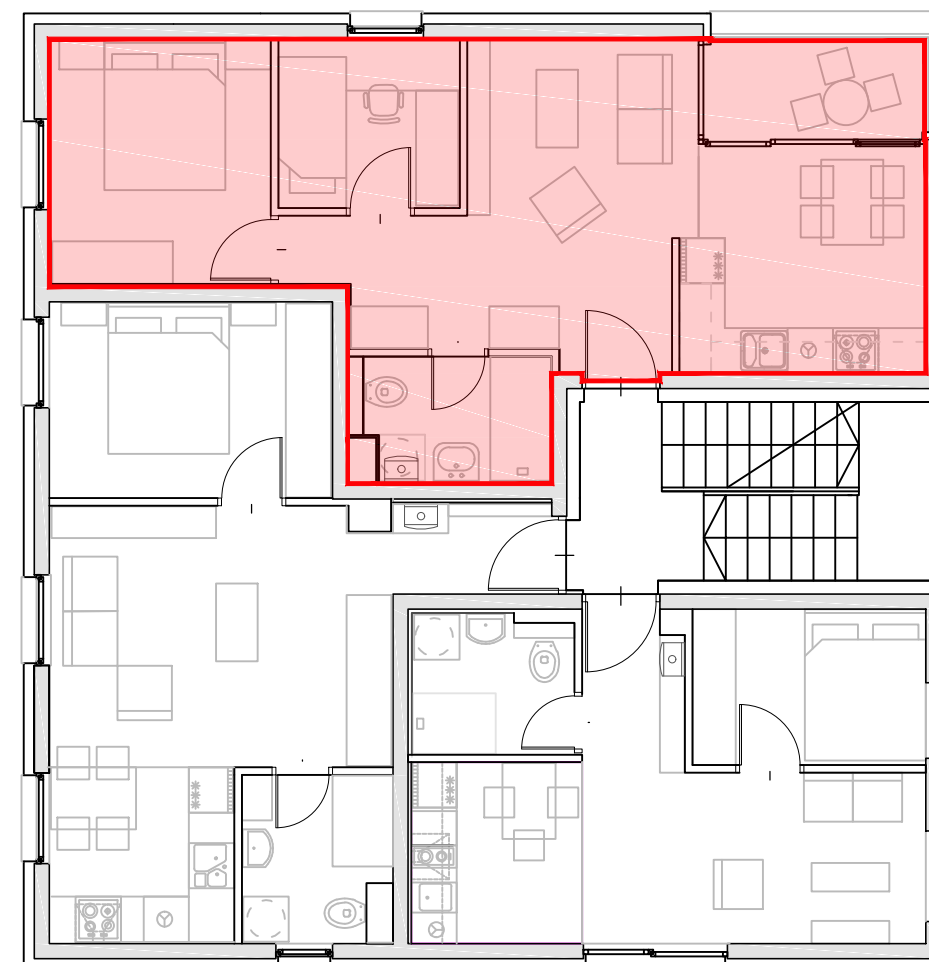
Etažno plinsko - kombi bojler i potrošna topla voda.

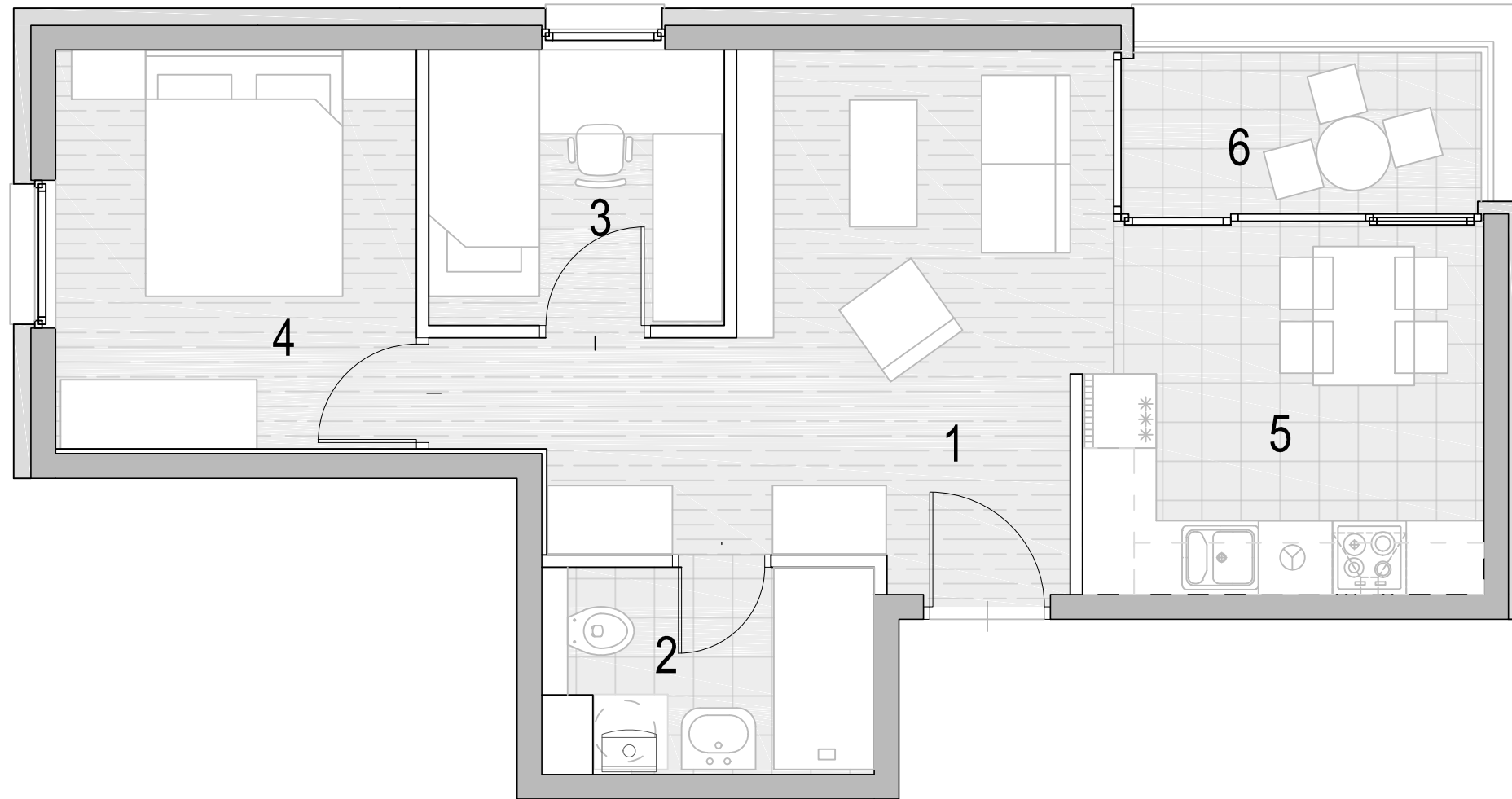
HLAĐENJE

Priprema za klima uređaj sa smještajem za vanjsku jedinicu na krovu

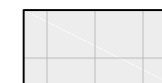
ENERGETSKI RAZRED

specifična godišnja potrebna energija za grijanje - B
specifična godišnja primarna energija - A+





PARKET



KERAMIČKE PLOČICE



1

5

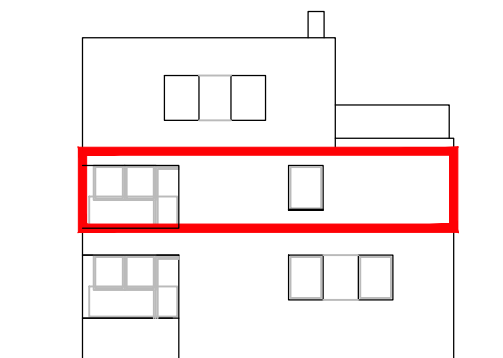
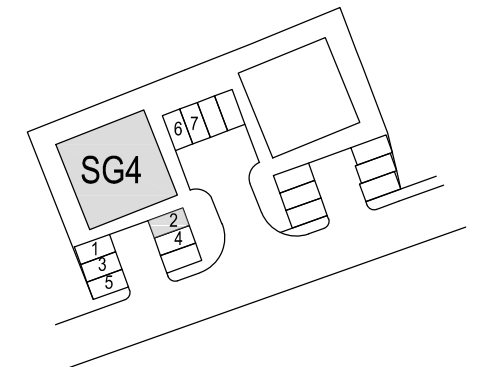
10m

MJERILO 1:50

STAN 4_3

1. KAT
ORIJENTACIJA SZ-JZ

SHEMA POLOŽAJA

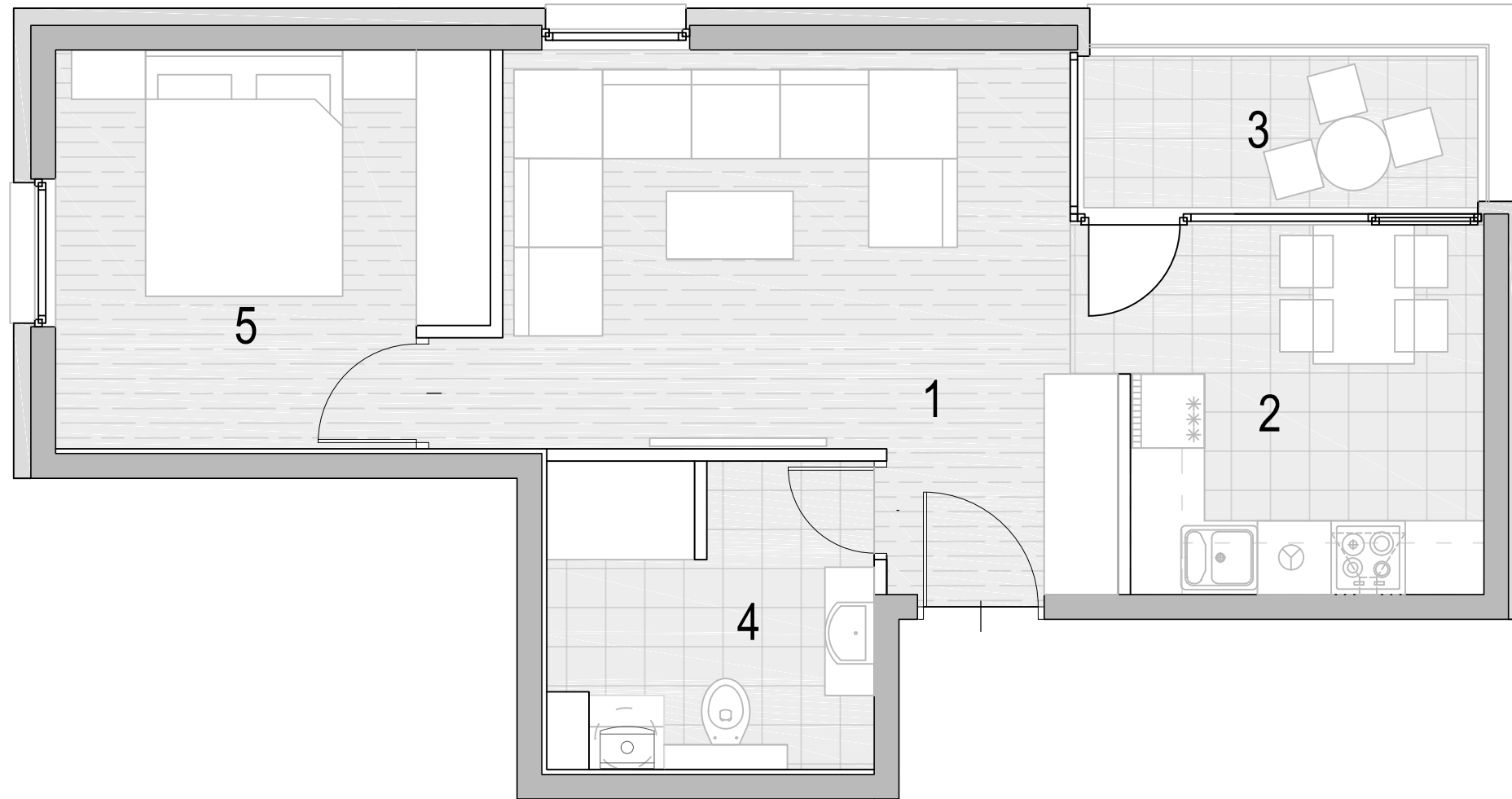


LEGENDA

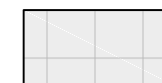
1	DNEVNI BORAVAK	16,2m ²
2	KUPAONICA	4,3m ²
3	SPAVAĆA SOBA	5,4m ²
4	SPAVAĆA SOBA	9,5m ²
5	KUHINJA / BLAGOVAONICA	9,5m ²
6	TERASA NATKRIVENA (k=0,5)	1,9m ²

UKUPNO NETTO 46,8m²

DODIJELJENO PARKIRNO MJESTO 2



PARKET



KERAMIČKE PLOČICE



1

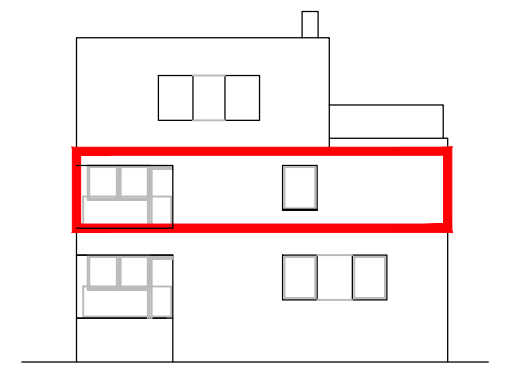
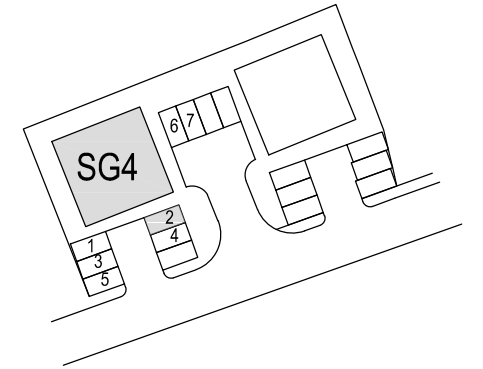
5

10m

MJERILO 1:50

STAN 4_3
ALTERNATIVNA VERZIJA
1. KAT
ORIJENTACIJA SZ-JZ

HEMA POLOŽAJA



LEGENDA

1	DNEVNI BORAVAK	18m ²
2	KUHINJA / BLAGOVAONICA	9,2m ²
3	TERASA NATKRIVENA (k=0,5)	2m ²
4	KUPAONICA	6,4m ²
5	SPAVAĆA SOBA	10,8m ²

UKUPNO NETTO 46,4m²

DODIJELJENO PARKIRNO MJESTO 2

STAMBENA ZGRADA 4

OPIS KONSTRUKCIJE I MATERIJALA

1. kat - stan 4_4

Građevina je jednostavna AB konstrukcija manjeg i srednjeg raspona. Svi nosivi zidovi i ploče su debljine 20cm. Građevina je temeljena AB temeljima; trakama i nadtemeljnim zidovima. Svi pregradni zidovi unutar stana su od gipskartonskih ploča u sustavu montažne gradnje.

Pročelje građevine je u sustavu "ETICS" izolacije s dekorativnom žbukom sitnijeg granulata, a krov je ravan sa svim potrebnim slojevima izolacije te završnim slojem oblutka.

Sva vanjska stolarija je planirana kao plastične izo stijene, zaokretno otklopne, s alu roletama pokretanim elektromotorima, izuzev na loggiama i natkrivenim terasama koje se izvode bez roleta.

GRIJANJE

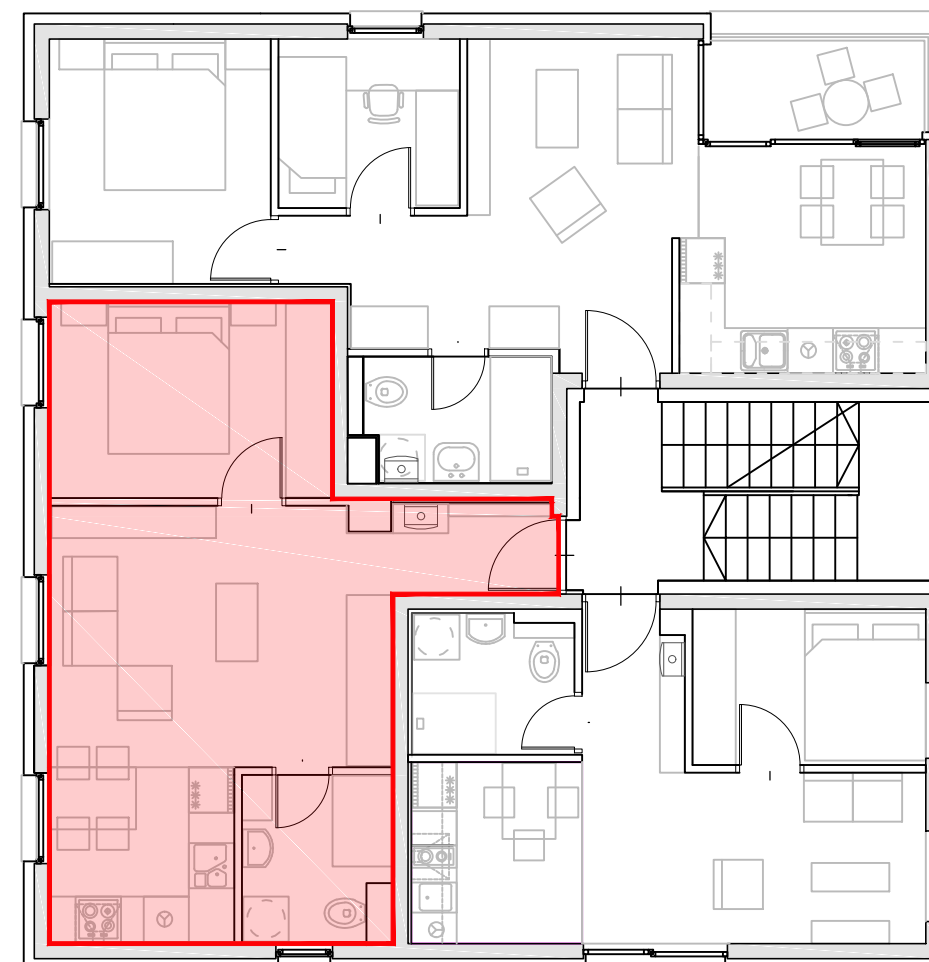
Etažno plinsko - kombi bojler i potrošna topla voda.

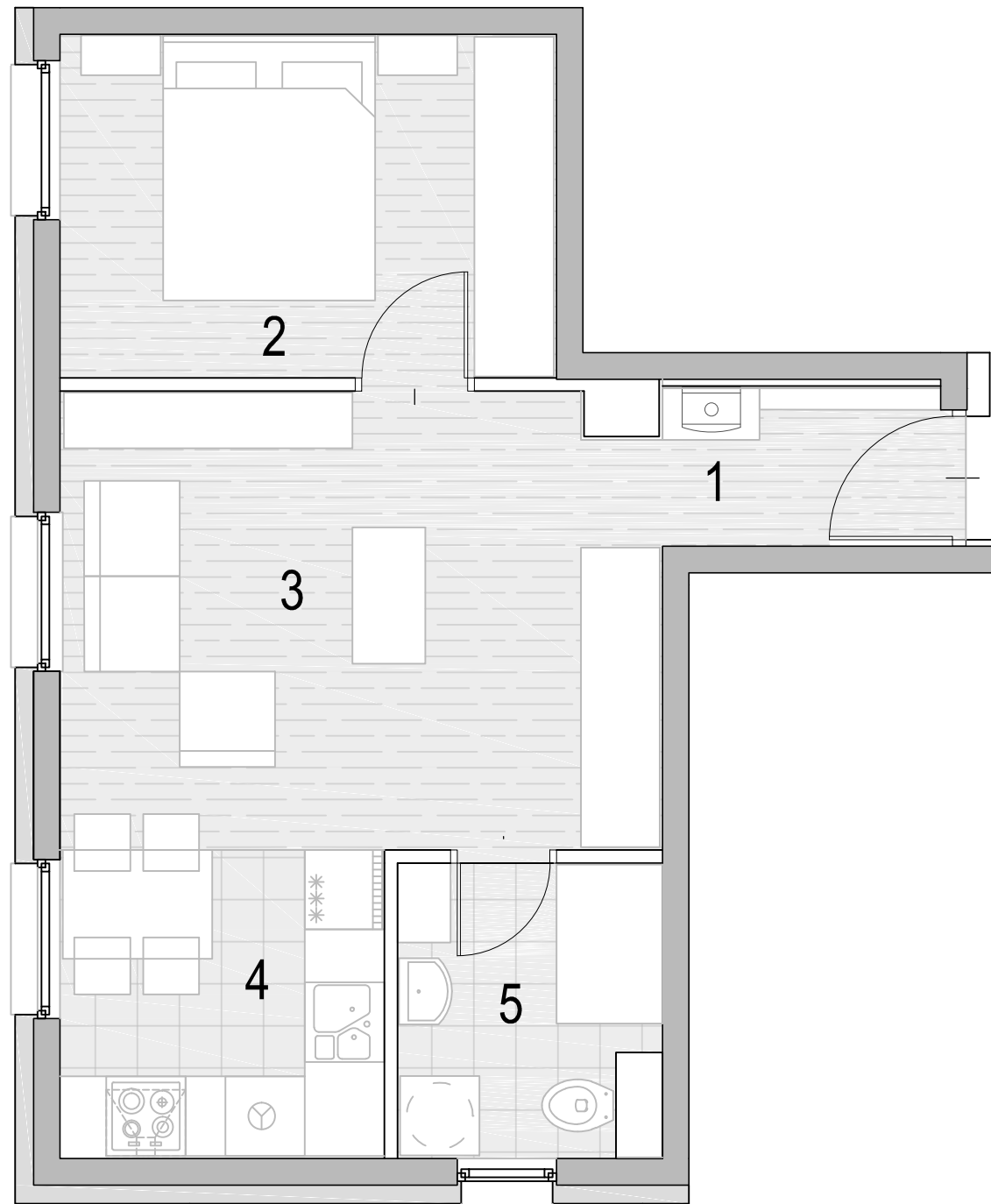
HLAĐENJE

Priprema za klima uređaj sa smještajem za vanjsku jedinicu na krovu

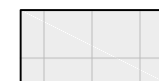
ENERGETSKI RAZRED

specifična godišnja potrebna energija za grijanje - B
specifična godišnja primarna energija - A+





PARKET



KERAMIČKE PLOČICE



1

5

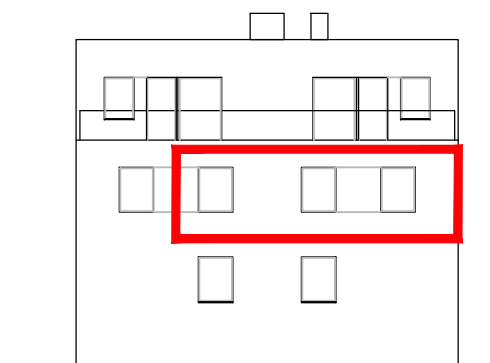
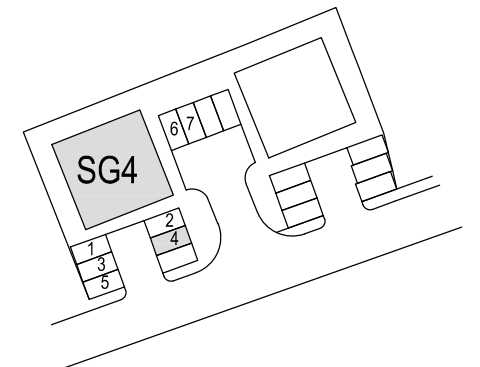
10m

MJERILO 1:50

STAN 4_4

1. KAT
ORIJENTACIJA JZ-JI

SHEMA POLOŽAJA

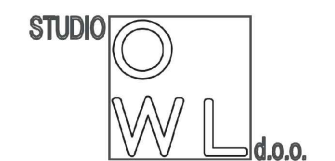


LEGENDA

1	DEGAŽMAN	2,7m ²
2	SPAVAĆA SOBA	9,7m ²
3	DNEVNI BORAVAK	15,4m ²
4	KUHINJA / BLAGOVAONICA	5,7m ²
5	KUPAONICA	4,2m ²

UKUPNO NETTO 37,7m²

DODIJELJENO PARKIRNO MJESTO 4



STAMBENA ZGRADA 4

OPIS KONSTRUKCIJE I MATERIJALA

1. kat - stan 4_5

Građevina je jednostavna AB konstrukcija manjeg i srednjeg raspona. Svi nosivi zidovi i ploče su debljine 20cm. Građevina je temeljena AB temeljima; trakama i nadtemeljnim zidovima. Svi pregradni zidovi unutar stana su od gipskartonskih ploča u sustavu montažne gradnje.

Pročelje građevine je u sustavu "ETICS" izolacije s dekorativnom žbukom sitnijeg granulata, a krov je ravan sa svim potrebnim slojevima izolacije te završnim slojem oblutka.

Sva vanjska stolarija je planirana kao plastične izo stijene, zaokretno otklopne, s alu roletama pokretanim elektromotorima, izuzev na loggijama i natkrivenim terasama koje se izvode bez roleta.

GRIJANJE

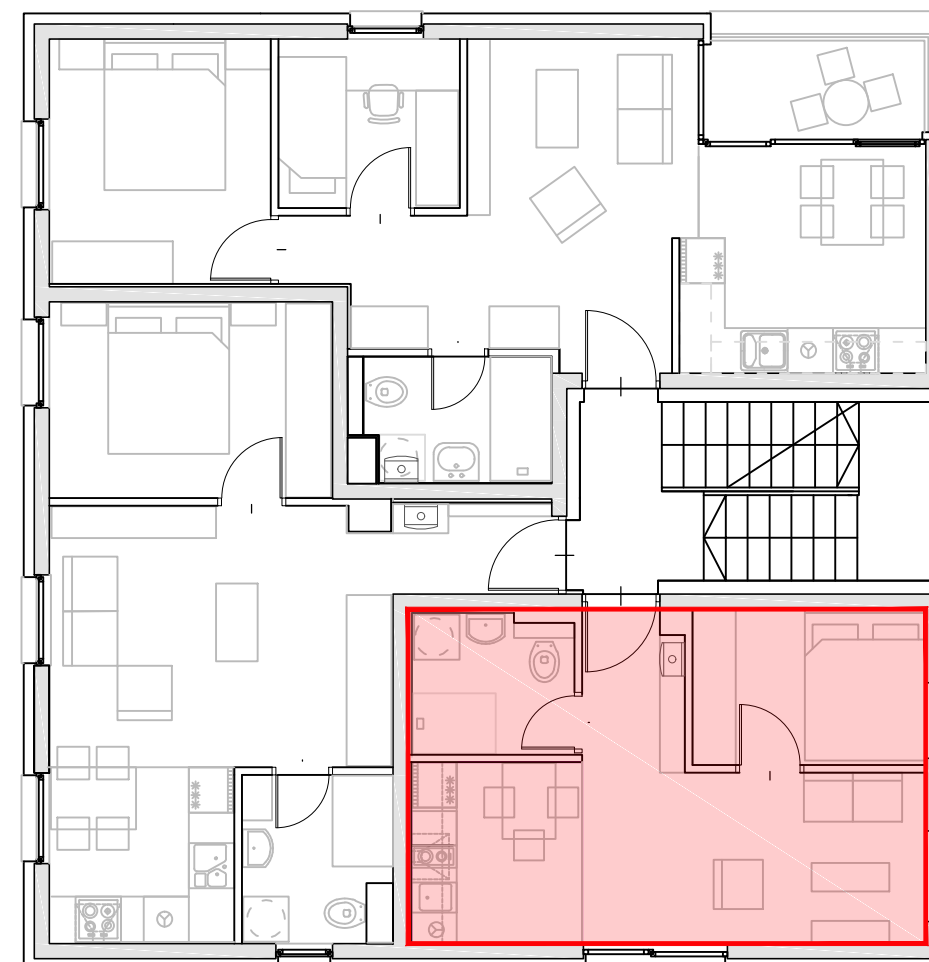
Etažno plinsko - kombi bojler i potrošna topla voda.

HLAĐENJE

Priprema za klima uređaj sa smještajem za vanjsku jedinicu na krovu

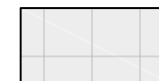
ENERGETSKI RAZRED

specifična godišnja potrebna energija za grijanje - B
specifična godišnja primarna energija - A+





PARKET



KERAMIČKE PLOČICE



1

5

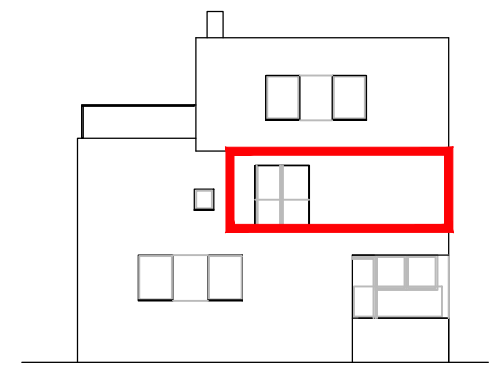
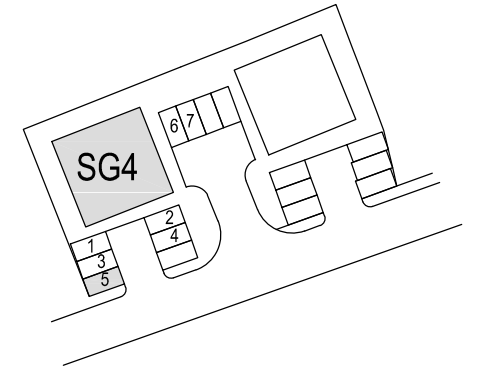
10m

MJERILO 1:50

STAN 4_5

1. KAT
ORIJENTACIJA SZ-SI

SHEMA POLOŽAJA



LEGENDA

1	DEGAŽMAN	2,9m ²
2	DNEVNI BORAVAK	10,3m ²
3	KUPAONICA	3,9m ²
4	SPAVAĆA SOBA	6,4m ²
5	KUHNJA / BLAGOVAONICA	5,4m ²

UKUPNO NETTO 28,9m²

DODIJELJENO PARKIRNO MJESTO 5

STAMBENA ZGRADA 4

OPIS KONSTRUKCIJE I MATERIJALA

2. kat - stan 4_6

Građevina je jednostavna AB konstrukcija manjeg i srednjeg raspona. Svi nosivi zidovi i ploče su debljine 20cm. Građevina je temeljena AB temeljima; trakama i nadtemeljnim zidovima. Svi pregradni zidovi unutar stana su od gipskartonskih ploča u sustavu montažne gradnje.

Pročelje građevine je u sustavu "ETICS" izolacije s dekorativnom žbukom sitnijeg granulata, a krov je ravan sa svim potrebnim slojevima izolacije te završnim slojem oblutka.

Sva vanjska stolarija je planirana kao plastične izo stijene, zaokretno otklopne, s alu roletama pokretanim elektromotorima, izuzev na loggijama i natkrivenim terasama koje se izvode bez roleta.

GRIJANJE

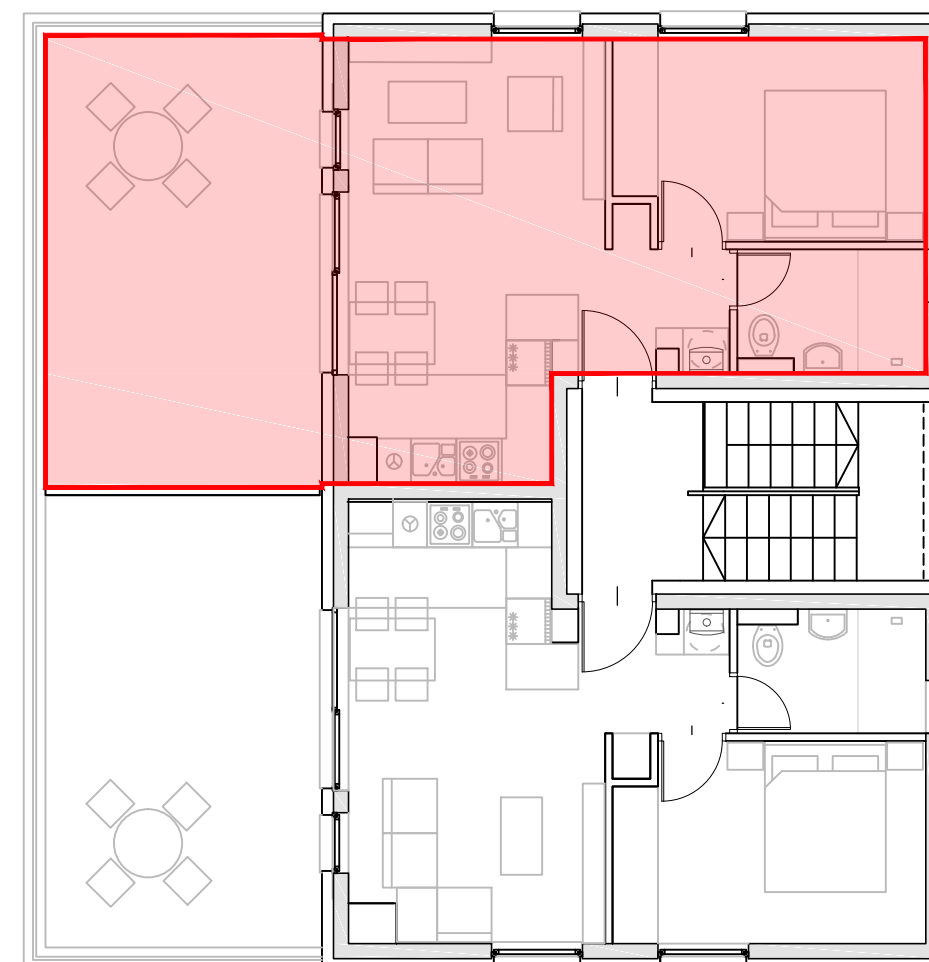
Etažno plinsko - kombi bojler i potrošna topla voda.

HLAĐENJE

Priprema za klima uređaj sa smještajem za vanjsku jedinicu na krovu

ENERGETSKI RAZRED

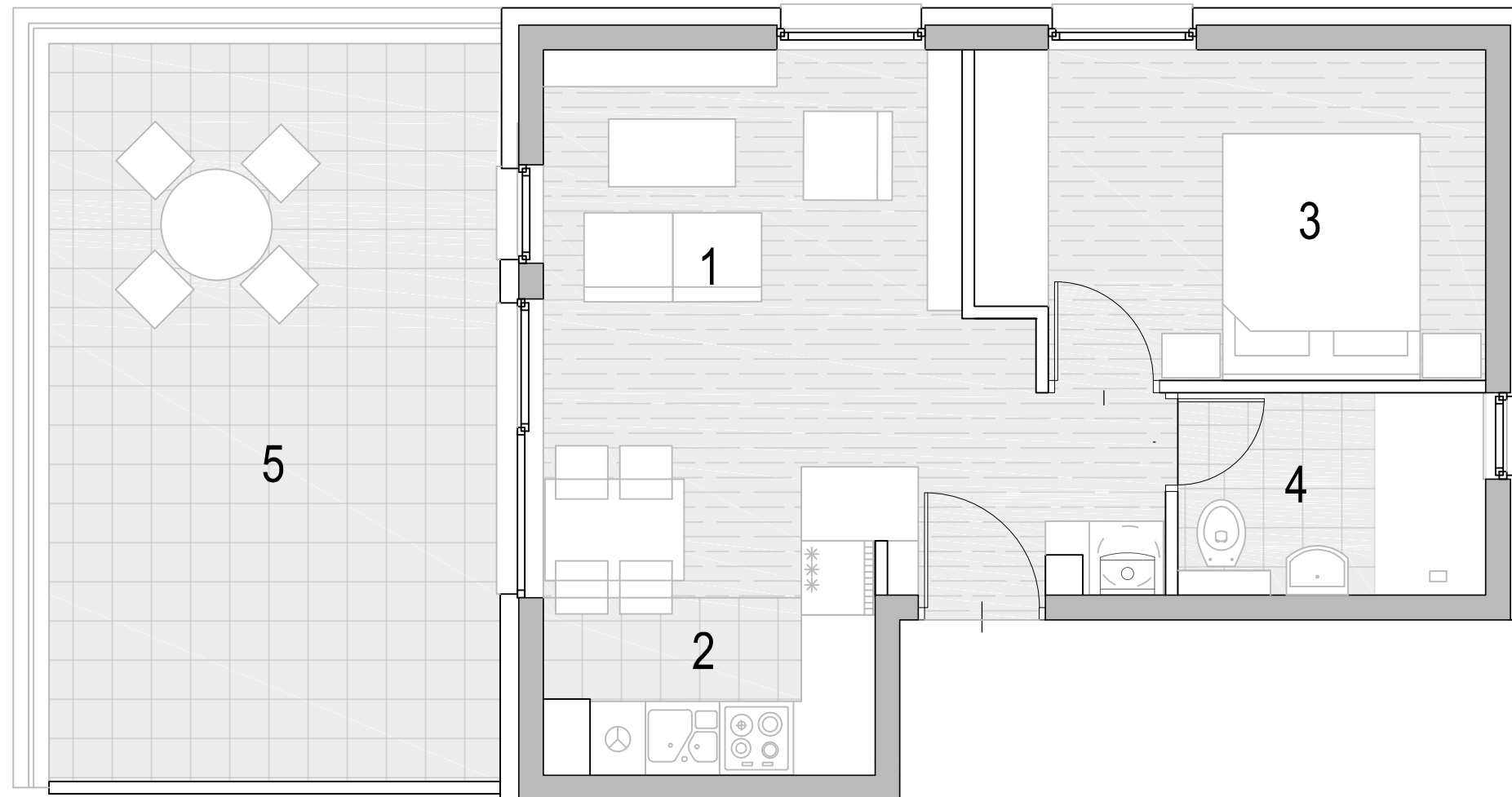
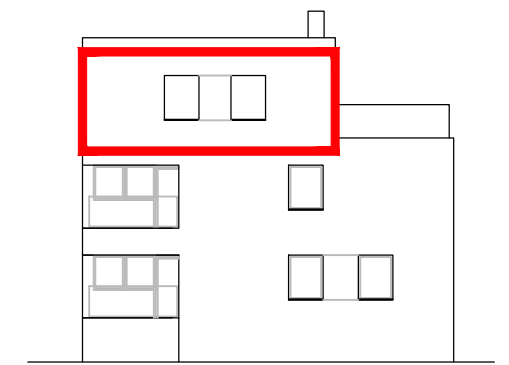
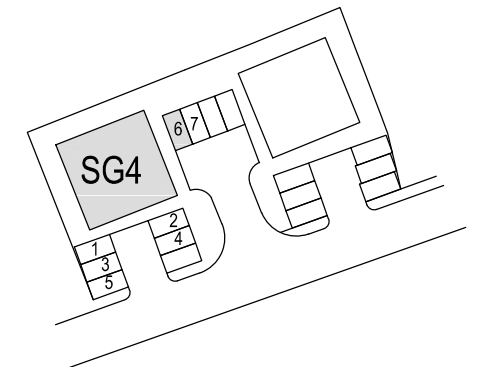
specifična godišnja potrebna energija za grijanje - B
specifična godišnja primarna energija - A+



STAN 4_6

2. KAT
ORIJENTACIJA JI-SZ-JZ

SHEMA POLOŽAJA



LEGENDA

1	DNEVNI BORAVAK	15,1m ²
2	KUHINJA / BLAGOVAONICA	6,5m ²
3	SPAVAĆA SOBA	10,7m ²
4	KUPAONICA	4,1m ²
5	TERASA (NENATKRIVENA k=0,25)	5,5m ²

UKUPNO NETTO 41,9m²

DODIJELJENO PARKIRNO MJESTO 6



PARKET



KERAMIČKE PLOČICE



1

5

10m

MJERILO 1:50

STAMBENA ZGRADA 4

OPIS KONSTRUKCIJE I MATERIJALA

2. kat - stan 4_7

Građevina je jednostavna AB konstrukcija manjeg i srednjeg raspona. Svi nosivi zidovi i ploče su debljine 20cm. Građevina je temeljena AB temeljima; trakama i nadtemeljnim zidovima. Svi pregradni zidovi unutar stana su od gipskartonskih ploča u sustavu montažne gradnje.

Pročelje građevine je u sustavu "ETICS" izolacije s dekorativnom žbukom sitnijeg granulata, a krov je ravan sa svim potrebnim slojevima izolacije te završnim slojem oblutka.

Sva vanjska stolarija je planirana kao plastične izo stijene, zaokretno otklopne, s alu roletama pokretanim elektromotorima, izuzev na loggiama i natkrivenim terasama koje se izvode bez roleta.

GRIJANJE

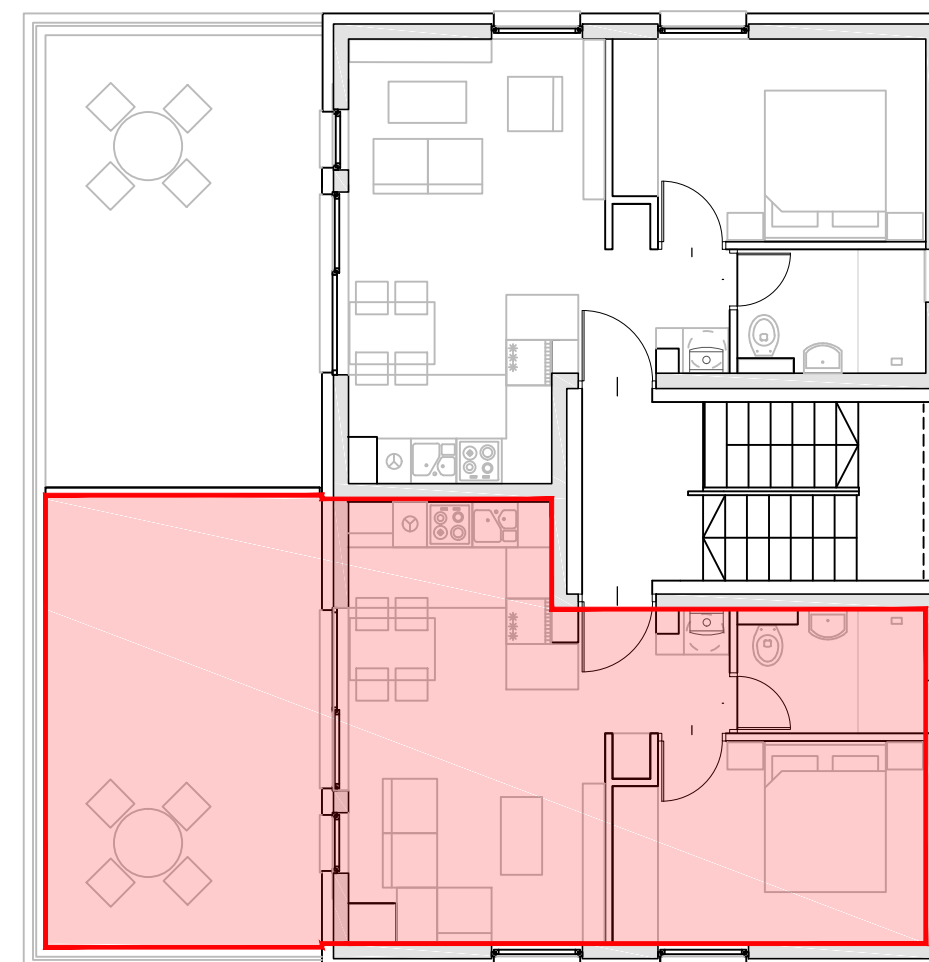
Etažno plinsko - kombi bojler i potrošna topla voda.

HLAĐENJE

Priprema za klima uređaj sa smještajem za vanjsku jedinicu na krovu

ENERGETSKI RAZRED

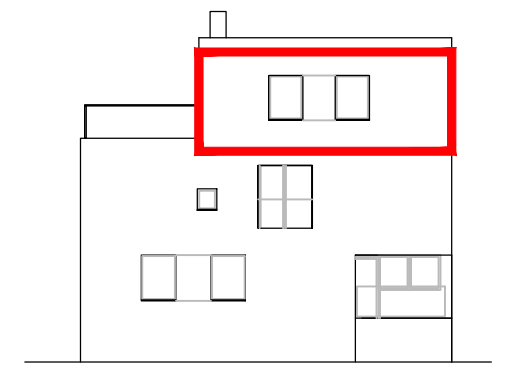
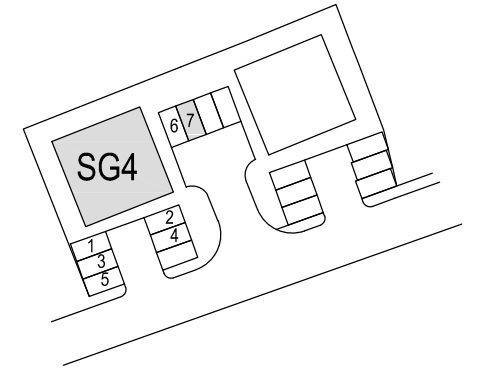
specifična godišnja potrebna energija za grijanje - B
specifična godišnja primarna energija - A+



STAN 4_7

2. KAT
ORIJENTACIJA JI-SI-SZ

SHEMA POLOŽAJA

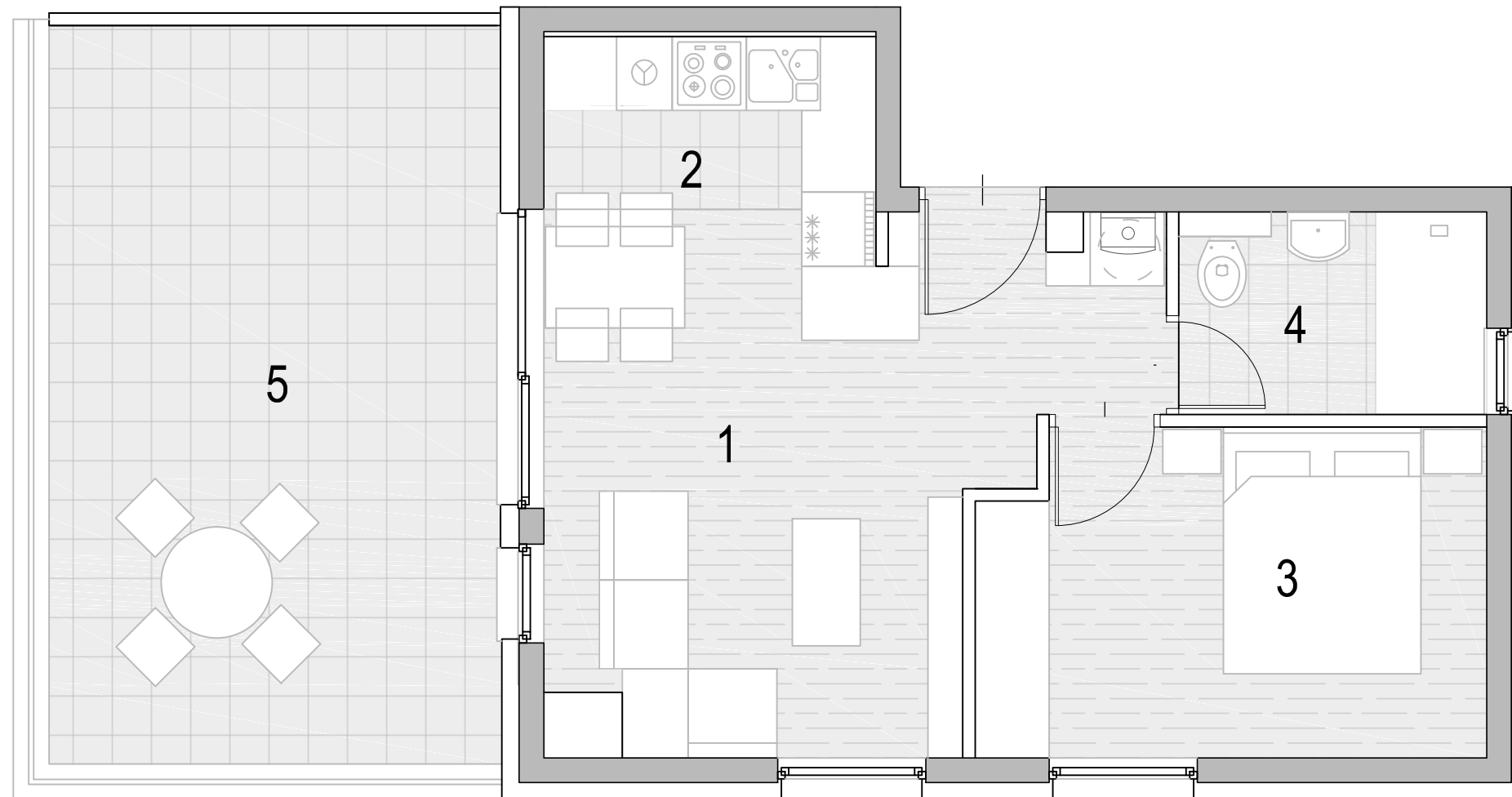
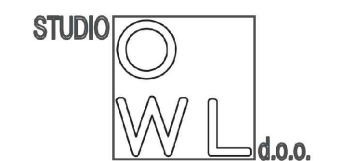


LEGENDA

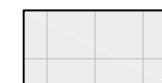
1	DNEVNI BORAVAK	14,9m ²
2	KUHINJA / BLAGOVAONICA	6,6m ²
3	SPAVAĆA SOBA	10,7m ²
4	KUPAONICA	4,1m ²
5	TERASA (NENATKRIVENA k=0,25)	5,5m ²

UKUPNO NETTO 41,8m²

DODIJELJENO PARKIRNO MJESTO 7



PARKET



KERAMIČKE PLOČICE



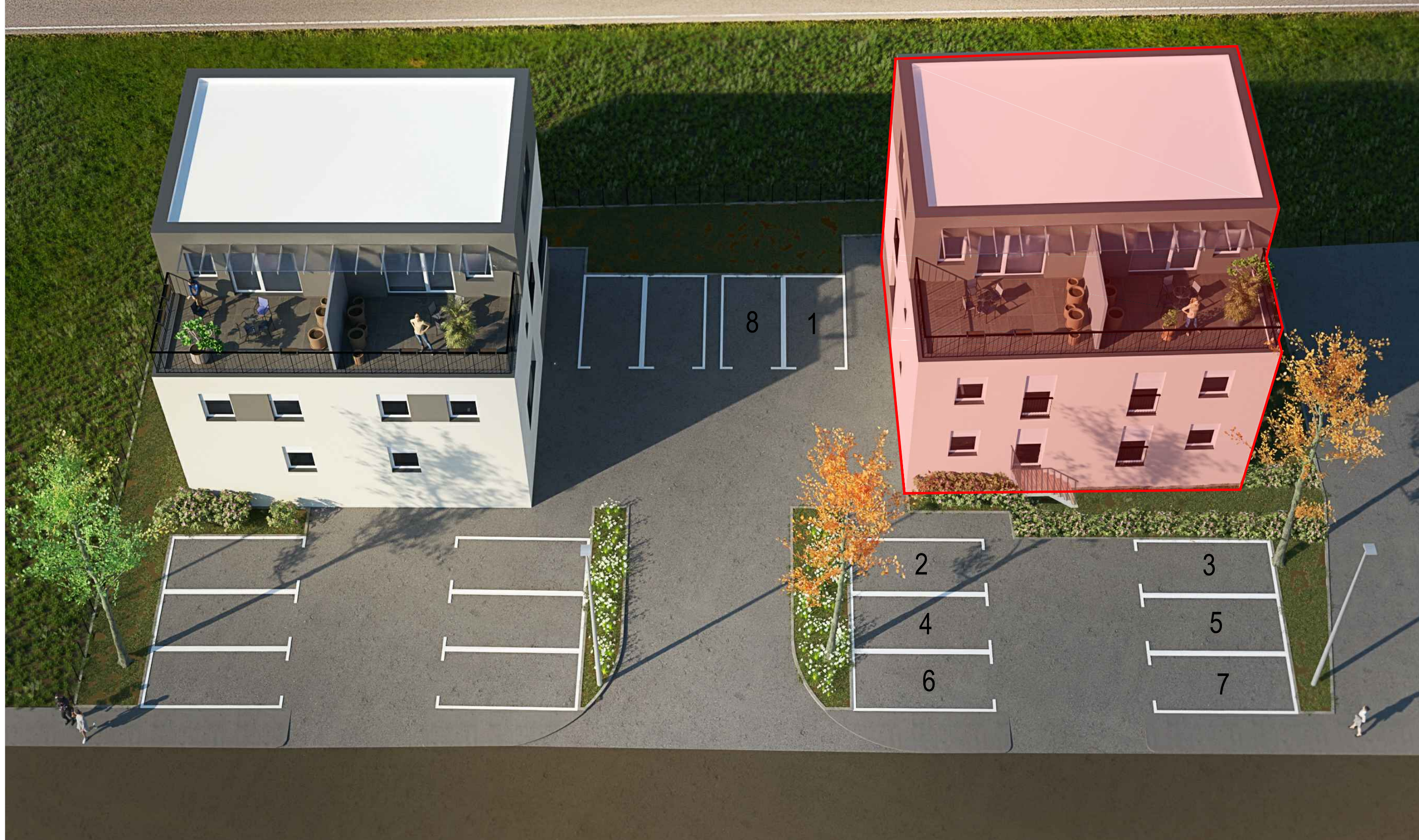
1

5

10m

MJERILO 1:50

STAMBENA ZGRADA 5



STAMBENA ZGRADA 5

OPIS KONSTRUKCIJE I MATERIJALA

visoko prizemlje - stan 5_1

Građevina je jednostavna AB konstrukcija manjeg i srednjeg raspona. Svi nosivi zidovi i ploče su debljine 20 cm. Građevina je temeljena AB temeljima; trakama i nadtemeljnim zidovima. Svi pregradni zidovi unutar stana su od gipskartonskih ploča u sustavu montažne gradnje.

Pročelje građevine je u sustavu "ETICS" izolacije s dekorativnom žbukom sitnijeg granulata, a krov je ravan sa svim potrebnim slojevima izolacije te završnim slojem oblutka.

Sva vanjska stolarija je planirana kao plastične izo stijene, zaokretno otklopne, s alu roletama pokretanim elektromotorima, izuzev na loggia i natkrivenim terasama koje se izvode bez roleta.

GRIJANJE

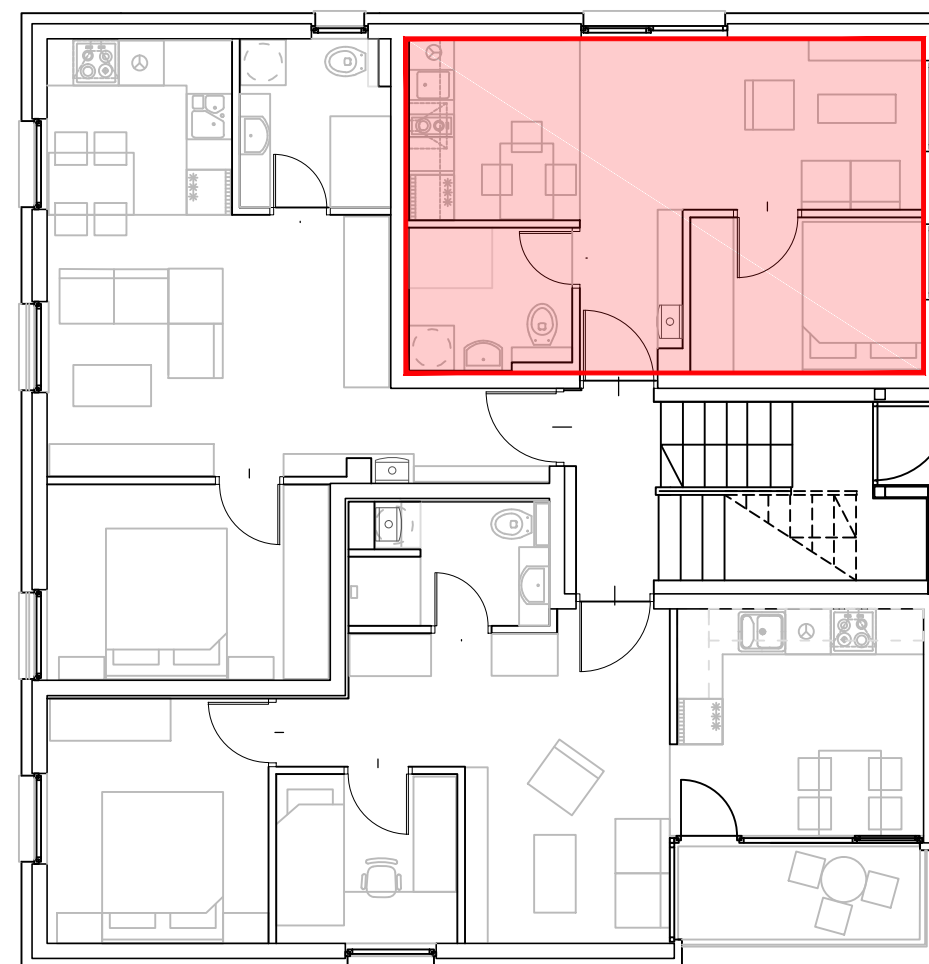
Etažno plinsko - kombi bojler i potrošna topla voda.

HLAĐENJE

Priprema za klima uređaj sa smještajem za vanjsku jedinicu na krovu

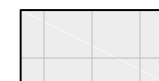
ENERGETSKI RAZRED

specifična godišnja potrebna energija za grijanje - B
specifična godišnja primarna energija - A+





PARKET



KERAMIČKE PLOČICE



1

5

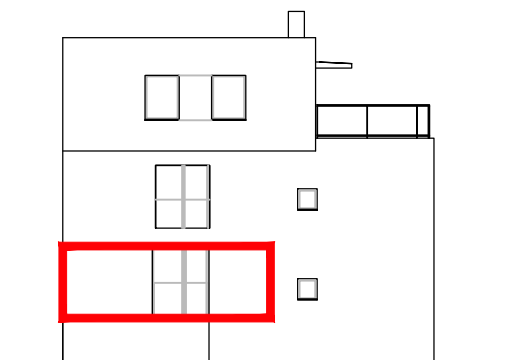
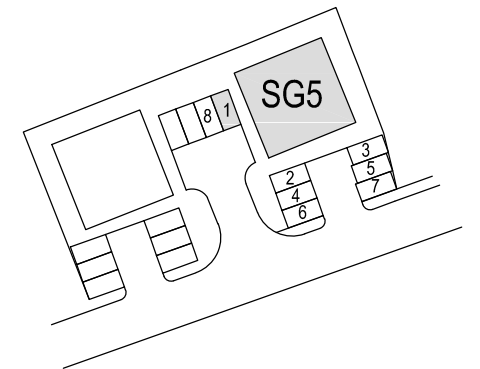
10m

MJERILO 1:50

STAN 5_1

VISOKO PRIZEMLJE
ORIJENTACIJA SZ-SI

SHEMA POLOŽAJA



LEGENDA

1	DEGAŽMAN	2,9m ²
2	DNEVNI BORAVAK	10,3m ²
3	SPAVAĆA SOBA	6,4m ²
4	KUHINJA / BLAGOVAONICA	5,4m ²
5	KUPAONICA	4m ²

UKUPNO NETTO 29m²

DODIJELJENO PARKIRNO MJESTO 1

STAMBENA ZGRADA 5

OPIS KONSTRUKCIJE I MATERIJALA

visoko prizemlje - stan 5_2

Građevina je jednostavna AB konstrukcija manjeg i srednjeg raspona. Svi nosivi zidovi i ploče su debljine 20 cm. Građevina je temeljena AB temeljima; trakama i nadtemeljnim zidovima. Svi pregradni zidovi unutar stana su od gipskartonskih ploča u sustavu montažne gradnje.

Pročelje građevine je u sustavu "ETICS" izolacije s dekorativnom žbukom sitnijeg granulata, a krov je ravan sa svim potrebnim slojevima izolacije te završnim slojem oblutka.

Sva vanjska stolarija je planirana kao plastične izo stijene, zaokretno otklopne, s alu roletama pokretanim elektromotorima, izuzev na loggijama i natkrivenim terasama koje se izvode bez roleta.

GRIJANJE

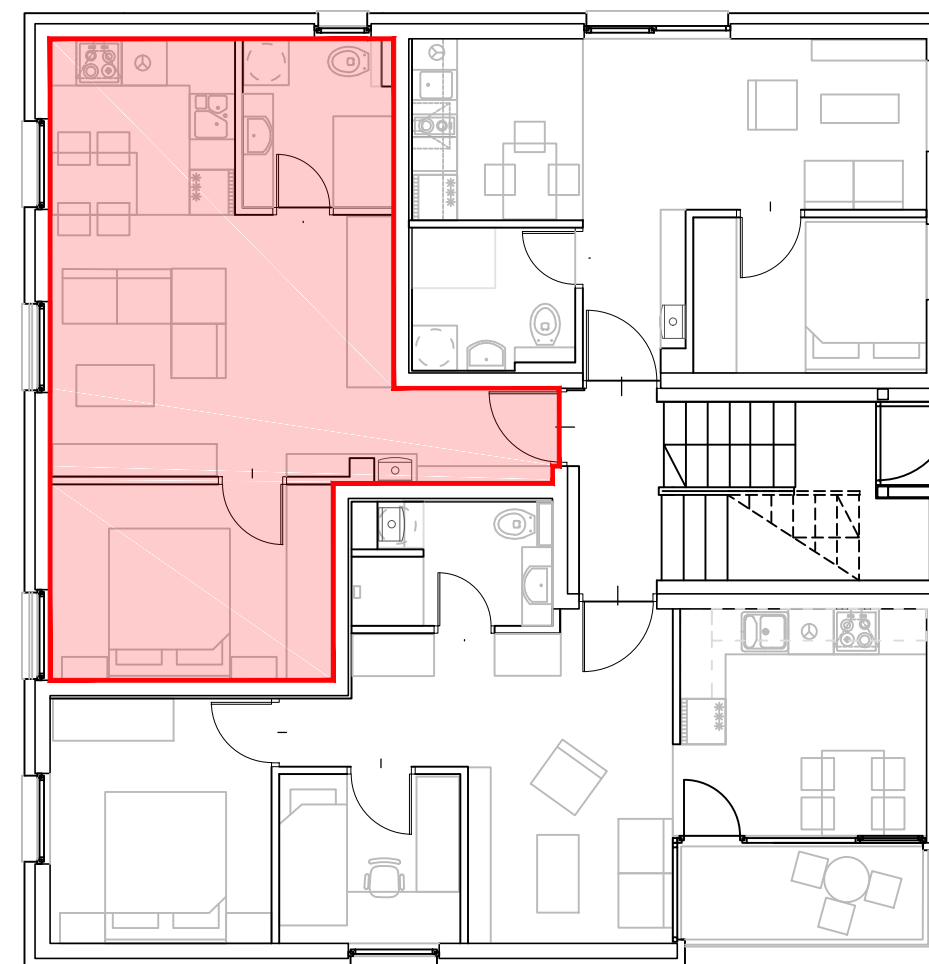
Etažno plinsko - kombi bojler i potrošna topla voda.

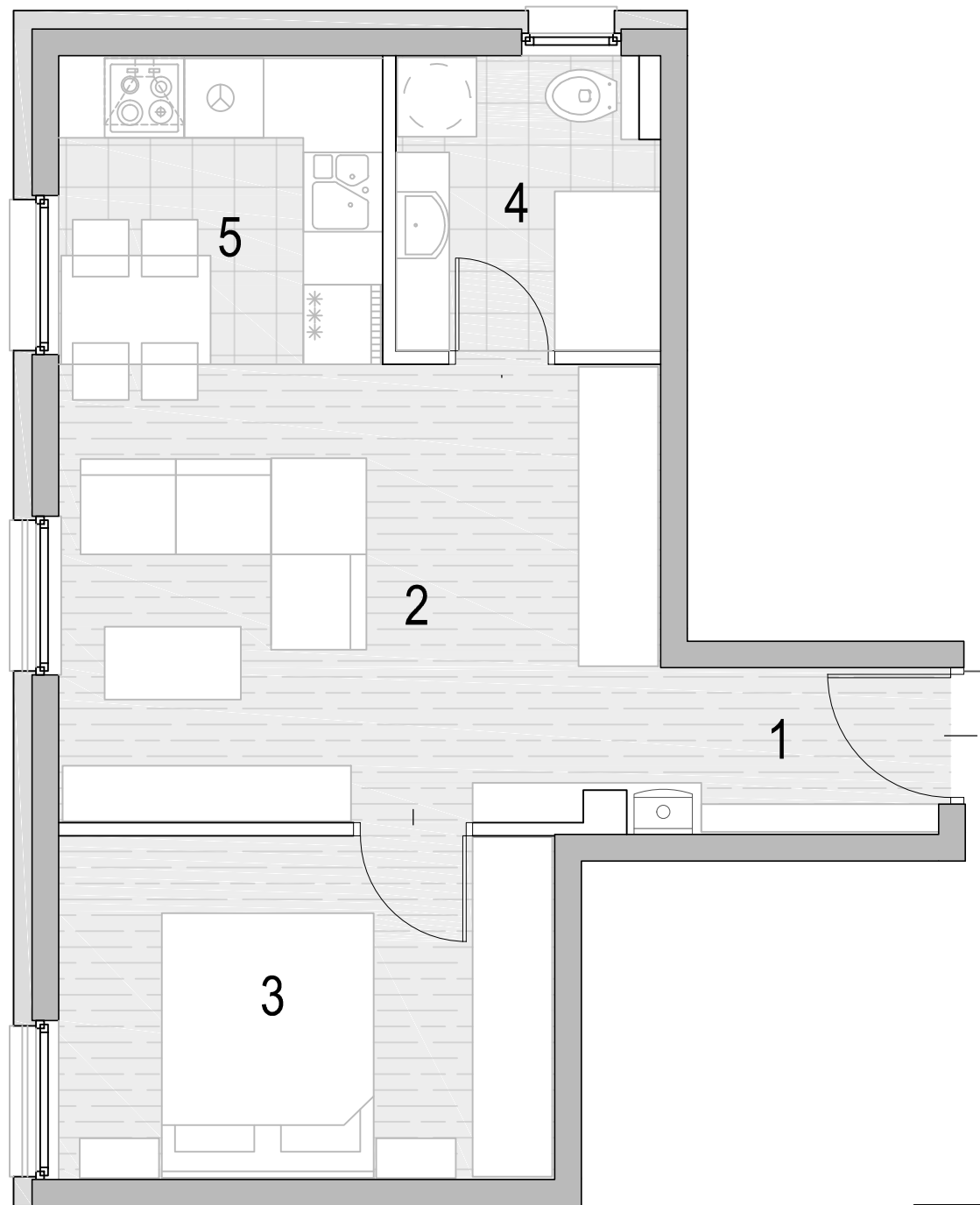
HLAĐENJE

Priprema za klima uređaj sa smještajem za vanjsku jedinicu na krovu

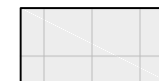
ENERGETSKI RAZRED

specifična godišnja potrebna energija za grijanje - B
specifična godišnja primarna energija - A+





PARKET



KERAMIČKE PLOČICE



1

5

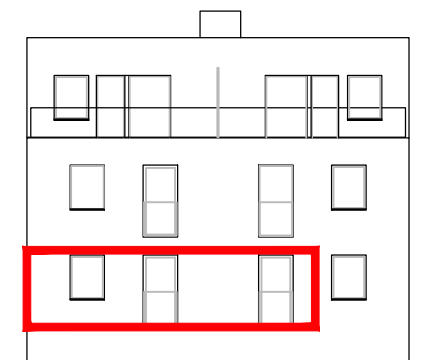
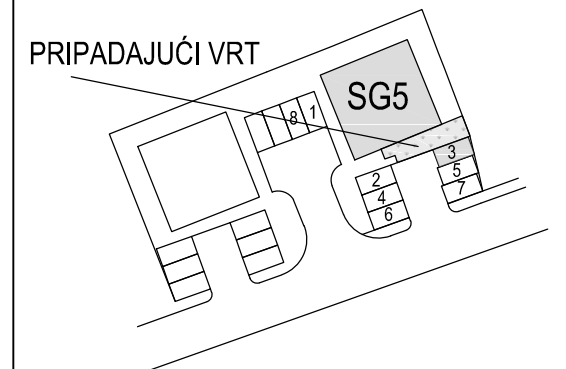
10m

MJERILO 1:50

STAN 5_2

VISOKO PRIZEMLJE
ORIJENTACIJA JZ-JI

SHEMA POLOŽAJA



LEGENDA

1	DEGAŽMAN	3,1m ²
2	DNEVNI BORAVAK	15,3m ²
3	SPAVAĆA SOBA	9,7m ²
4	KUPAONICA	4,3m ²
5	KUHINJA / BLAGOVAONICA	5,7m ²
6	VRT(k=0,1)	3m ²

UKUPNO NETTO 41,1m²

DODIJELJENO PARKIRNO MJESTO 3

STAMBENA ZGRADA 5

OPIS KONSTRUKCIJE I MATERIJALA

visoko prizemlje - stan 5_3

Građevina je jednostavna AB konstrukcija manjeg i srednjeg raspona. Svi nosivi zidovi i ploče su debljine 20 cm. Građevina je temeljena AB temeljima; trakama i nadtemeljnim zidovima. Svi pregradni zidovi unutar stana su od gipskartonskih ploča u sustavu montažne gradnje.

Pročelje građevine je u sustavu "ETICS" izolacije s dekorativnom žbukom sitnijeg granulata, a krov je ravan sa svim potrebnim slojevima izolacije te završnim slojem oblutka.

Sva vanjska stolarija je planirana kao plastične izo stijene, zaokretno otklopne, s alu roletama pokretanim elektromotorima, izuzev na loggiama i natkrivenim terasama koje se izvode bez roleta.

GRIJANJE

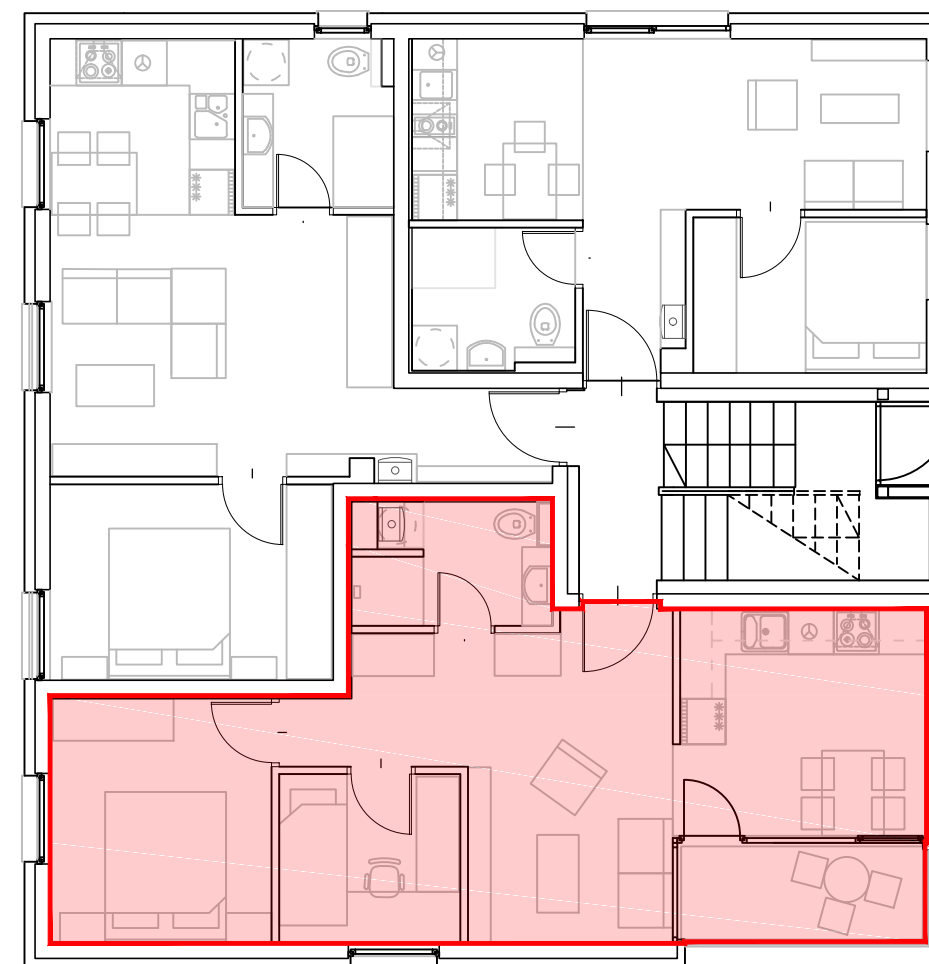
Etažno plinsko - kombi bojler i potrošna topla voda.

HLAĐENJE

Priprema za klima uređaj sa smještajem za vanjsku jedinicu na krovu

ENERGETSKI RAZRED

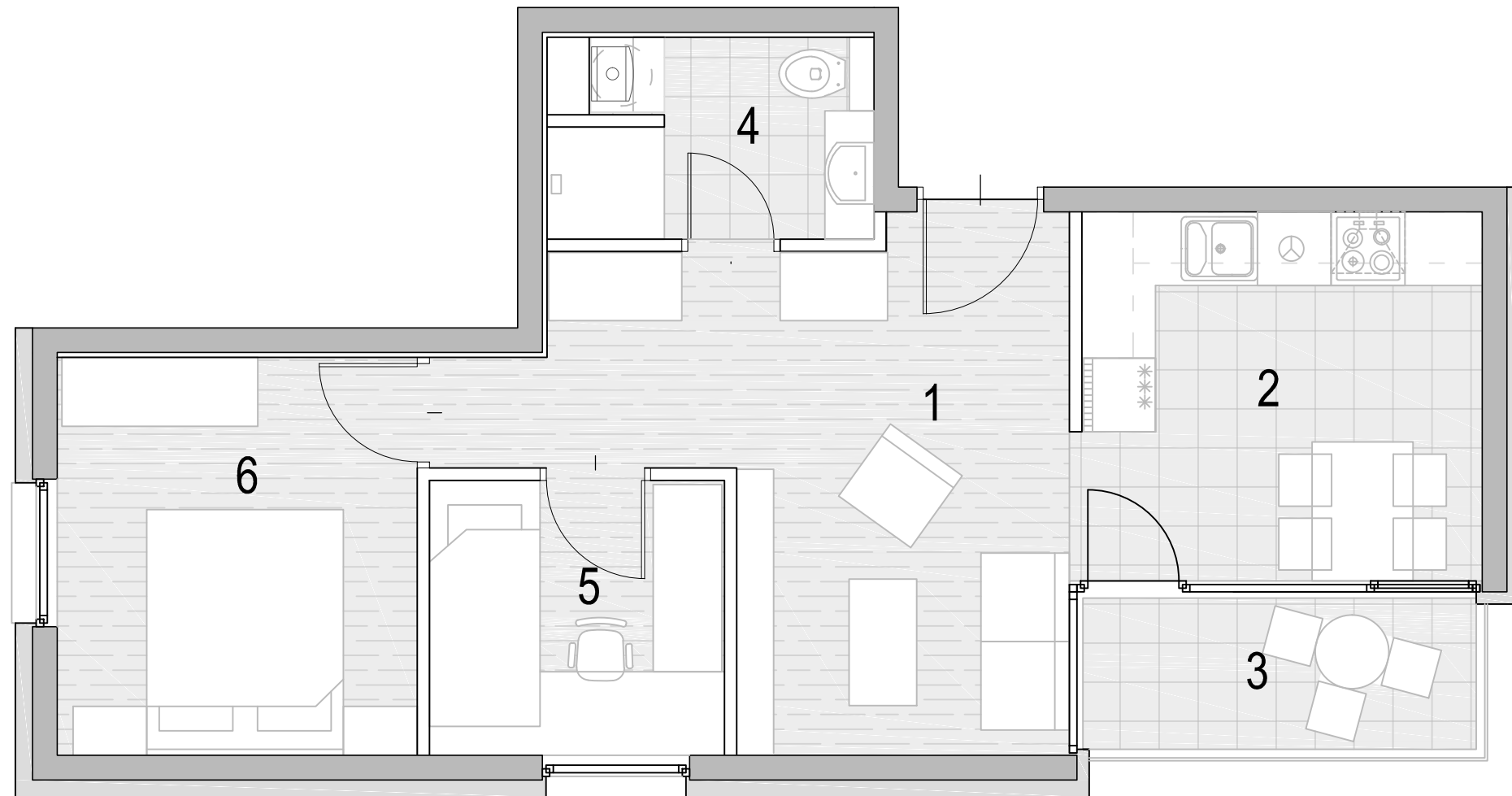
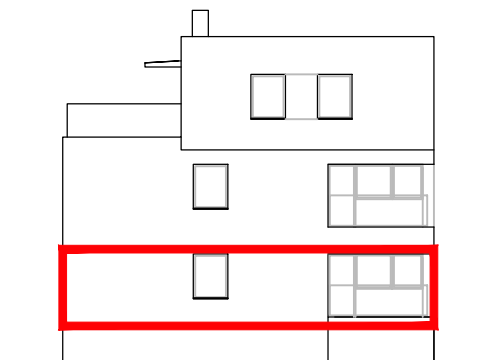
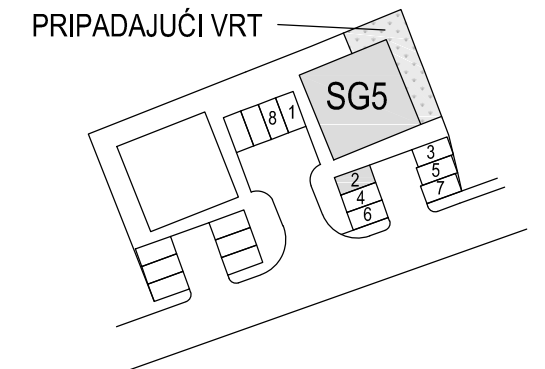
specifična godišnja potrebna energija za grijanje - B
specifična godišnja primarna energija - A+



STAN 5_3

VISOKO PRIZEMLJE
ORIJENTACIJA JI-SI

SHEMA POLOŽAJA

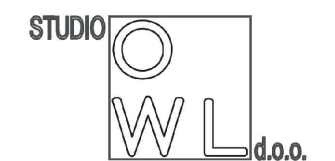


LEGENDA

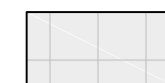
1	DNEVNI BORAVAK	15,3m ²
2	KUHINJA / BLAGOVAONICA	9,9m ²
3	TERASA NATKRIVENA (k=0,5)	2m ²
4	KUPAONICA	4,1m ²
5	SPAVAĆA SOBA	5,4m ²
6	SPAVAĆA SOBA	9,5m ²
7	VRT (k=0,1)	6,3m ²

UKUPNO NETTO 52,5m²

DODIJELJENO PARKIRNO MJESTO 2



PARKET



KERAMIČKE PLOČICE

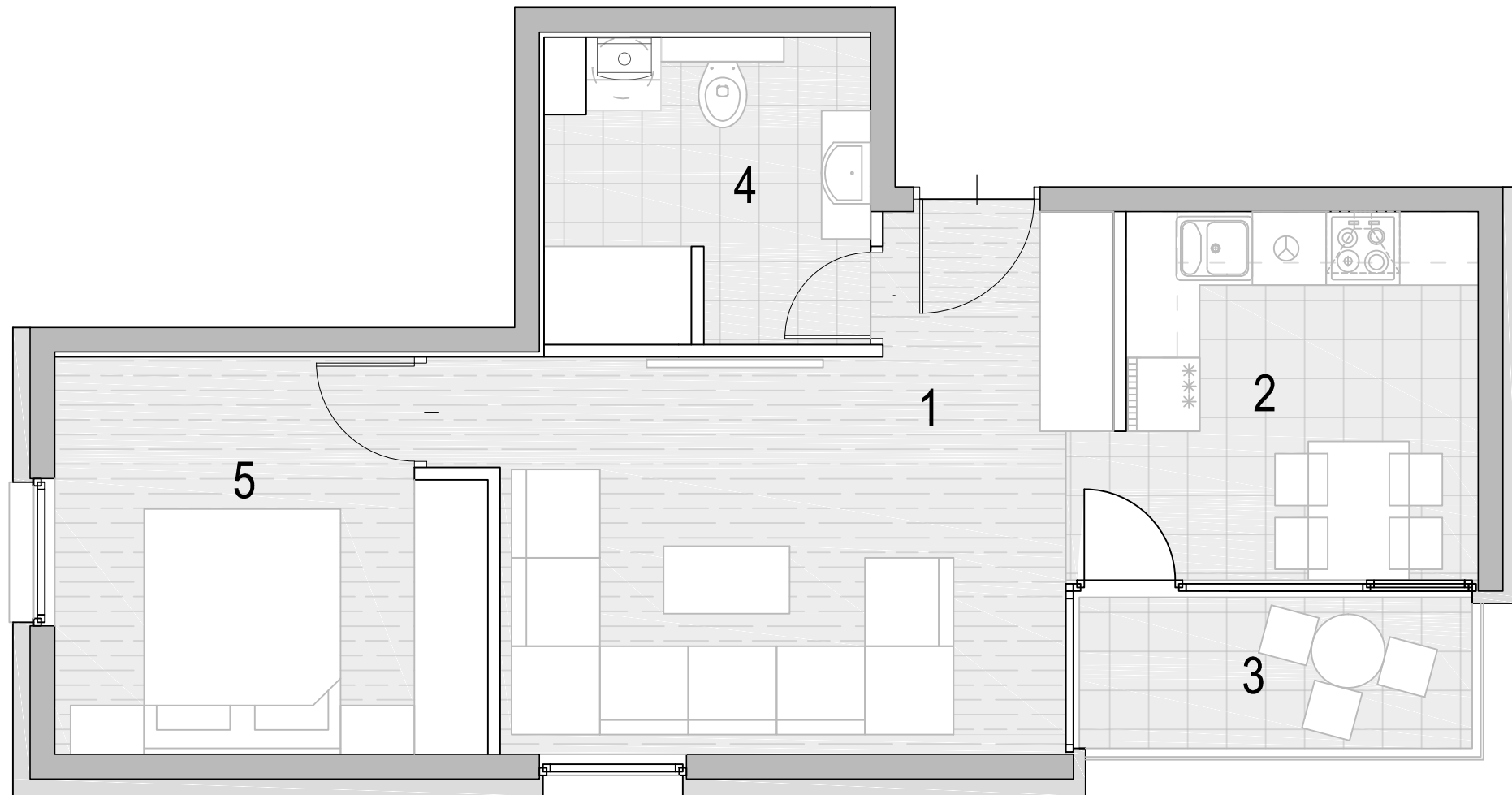


1

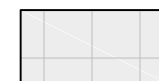
5

10m

MJERILO 1:50



PARKET



KERAMIČKE PLOČICE



1

5

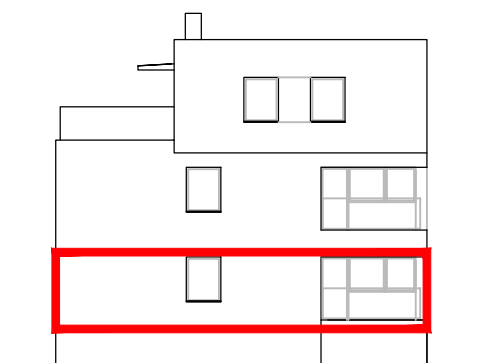
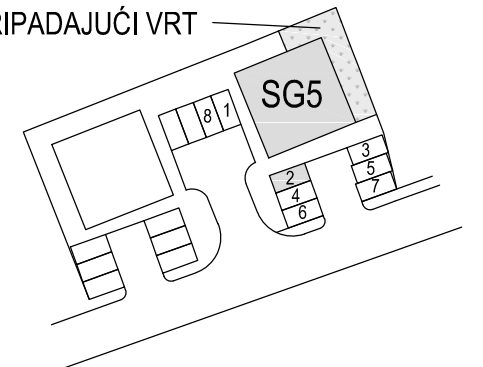
10m

MJERILO 1:50

STAN 5_3
ALTERNATIVNA VERZIJA
VISOKO PRIZEMLJE
ORIJENTACIJA JI-SI

SHEMA POLOŽAJA

PRIPADAJUĆI VRT



LEGENDA

1	DNEVNI BORAVAK	18m ²
2	KUHINJA / BLAGOVAONICA	9,2m ²
3	TERASA NATKRIVENA (k=0,5)	2m ²
4	KUPAONICA	6,4m ²
5	SPAVAĆA SOBA	10,8m ²
6	VRT (k=0,1)	6,3m ²

UKUPNO NETTO 52,7m²

DODIJELJENO PARKIRNO MJESTO 2

STAMBENA ZGRADA 5

OPIS KONSTRUKCIJE I MATERIJALA

1. kat - stan 5_4

Građevina je jednostavna AB konstrukcija manjeg i srednjeg raspona. Svi nosivi zidovi i ploče su debljine 20 cm. Građevina je temeljena AB temeljima; trakama i nadtemeljnim zidovima. Svi pregradni zidovi unutar stana su od gipskartonskih ploča u sustavu montažne gradnje.

Pročelje građevine je u sustavu "ETICS" izolacije s dekorativnom žbukom sitnijeg granulata, a krov je ravan sa svim potrebnim slojevima izolacije te završnim slojem oblutka.

Sva vanjska stolarija je planirana kao plastične izo stijene, zaokretno otklopne, s alu roletama pokretanim elektromotorima, izuzev na loggia i natkrivenim terasama koje se izvode bez roleta.

GRIJANJE

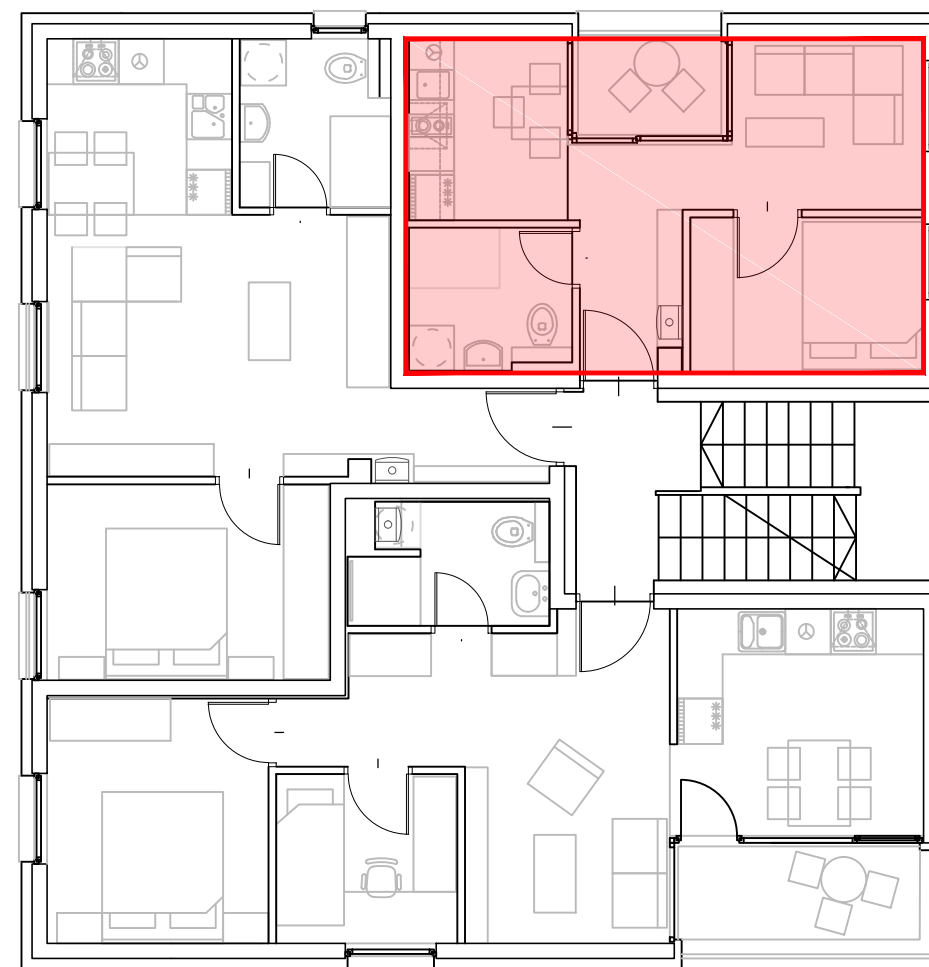
Etažno plinsko - kombi bojler i potrošna topla voda.

HLAĐENJE

Priprema za klima uređaj sa smještajem za vanjsku jedinicu na krovu

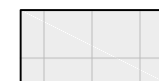
ENERGETSKI RAZRED

specifična godišnja potrebna energija za grijanje - B
specifična godišnja primarna energija - A+





PARKET



KERAMIČKE PLOČICE



1

5

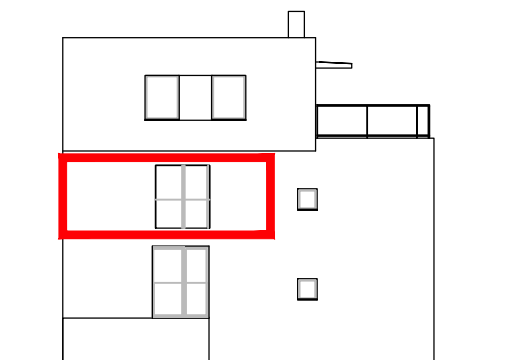
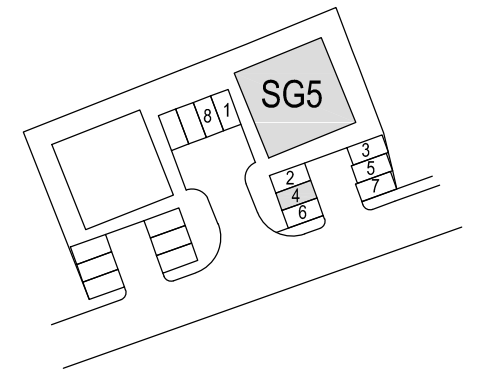
10m

MJERILO 1:50

STAN 5_4

1. KAT
ORIJENTACIJA SZ-JZ

SHEMA POLOŽAJA

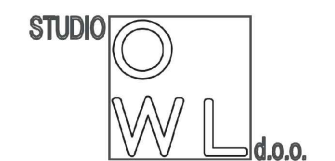


LEGENDA

1	DEGAŽMAN	4,8m ²
2	KUPAONICA	4m ²
3	KUHINJA / BLAGOVAONICA	5m ²
4	LOĐA (k=0,75)	1,9m ²
5	DNEVNI BORAVAK	5,7m ²
6	SPAVAĆA SOBA	6,4m ²

UKUPNO NETTO 27,8m²

DODIJELJENO PARKIRNO MJESTO 4



STAMBENA ZGRADA 5

OPIS KONSTRUKCIJE I MATERIJALA

1. kat - stan 5_5

Građevina je jednostavna AB konstrukcija manjeg i srednjeg raspona. Svi nosivi zidovi i ploče su debljine 20 cm. Građevina je temeljena AB temeljima; trakama i nadtemeljnim zidovima. Svi pregradni zidovi unutar stana su od gipskartonskih ploča u sustavu montažne gradnje.

Pročelje građevine je u sustavu "ETICS" izolacije s dekorativnom žbukom sitnijeg granulata, a krov je ravan sa svim potrebnim slojevima izolacije te završnim slojem oblutka.

Sva vanjska stolarija je planirana kao plastične izo stijene, zaokretno otklopne, s alu roletama pokretanim elektromotorima, izuzev na loggiama i natkrivenim terasama koje se izvode bez roleta.

GRIJANJE

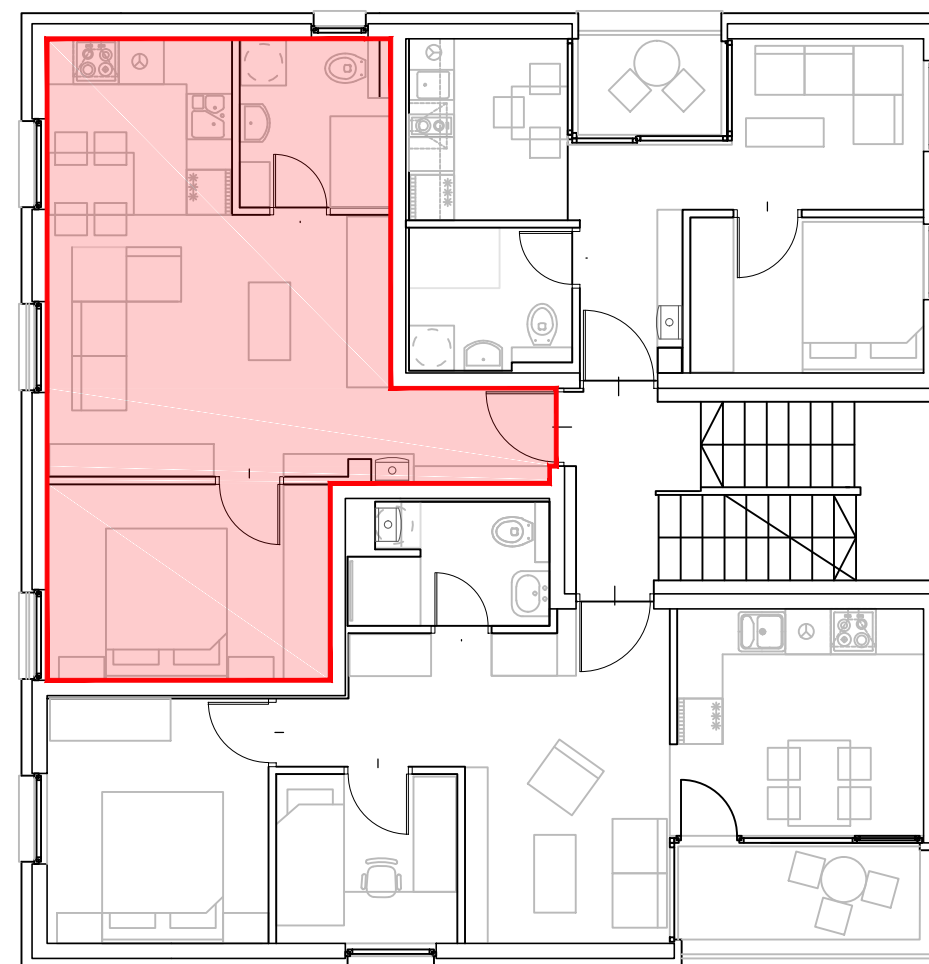
Etažno plinsko - kombi bojler i potrošna topla voda.

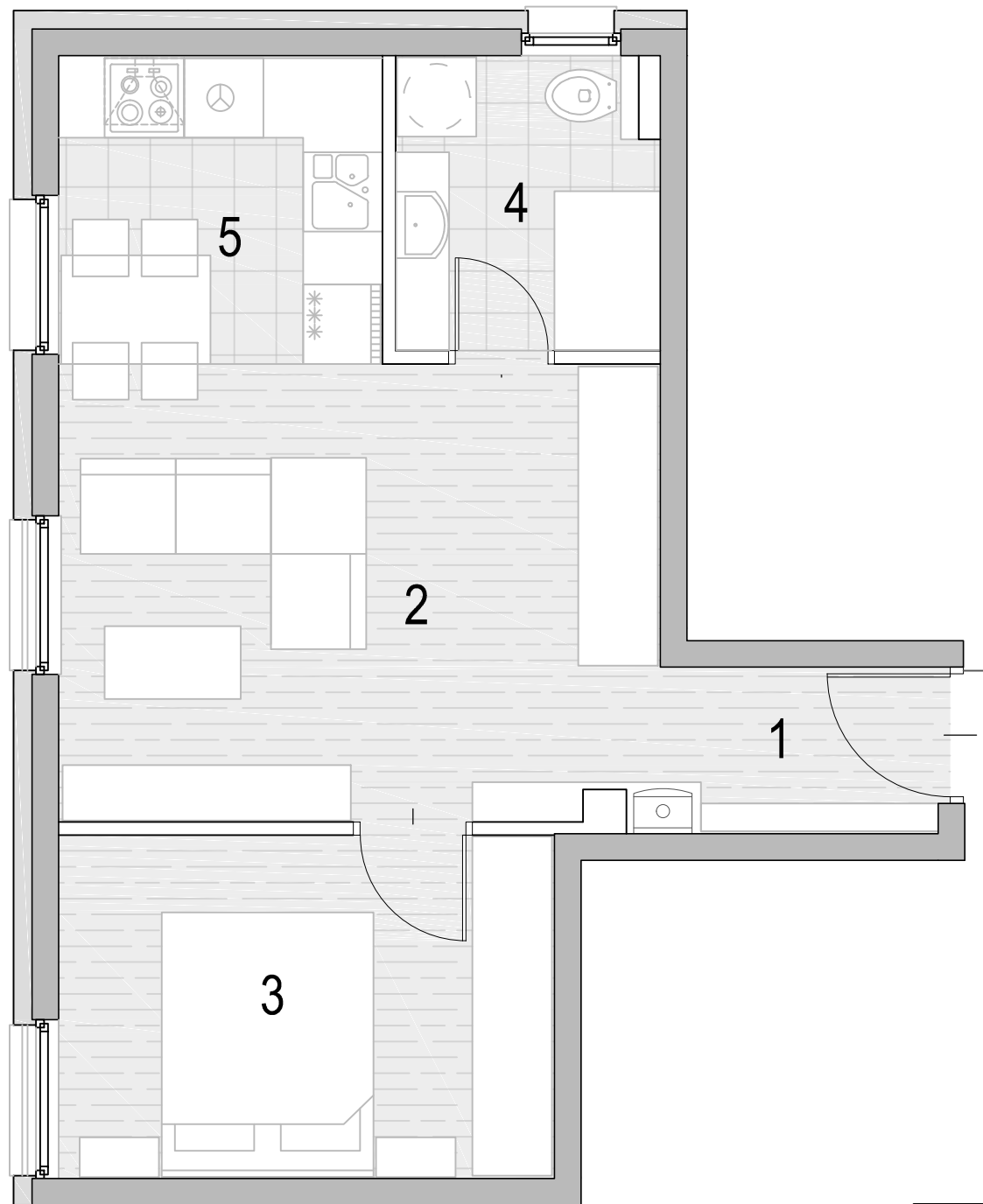
HLAĐENJE

Priprema za klima uređaj sa smještajem za vanjsku jedinicu na krovu

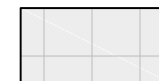
ENERGETSKI RAZRED

specifična godišnja potrebna energija za grijanje - B
specifična godišnja primarna energija - A+





PARKET



KERAMIČKE PLOČICE



1

5

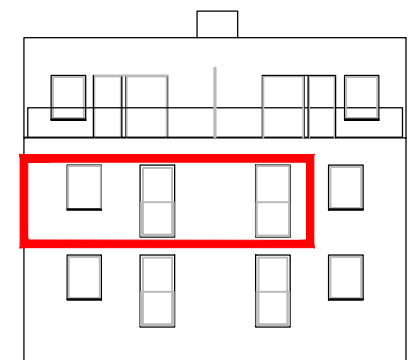
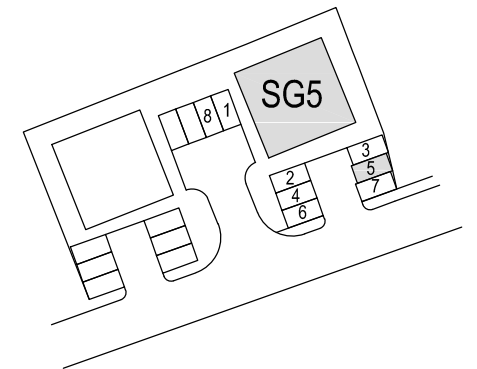
10m

MJERILO 1:50

STAN 5_5

1. KAT
ORIJENTACIJA JZ-JI

SHEMA POLOŽAJA

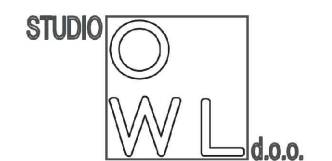


LEGENDA

1	DEGAŽMAN	3m ²
2	DNEVNI BORAVAK	15,4m ²
3	SPAVAĆA SOBA	9,7m ²
4	KUPAONICA	4,3m ²
5	KUHNJA / BLAGOVAONICA	5,7m ²

UKUPNO NETTO 38,1m²

DODIJELJENO PARKIRNO MJESTO 5



STAMBENA ZGRADA 5

OPIS KONSTRUKCIJE I MATERIJALA

1. kat - stan 5_6

Građevina je jednostavna AB konstrukcija manjeg i srednjeg raspona. Svi nosivi zidovi i ploče su debljine 20 cm. Građevina je temeljena AB temeljima; trakama i nadtemeljnim zidovima. Svi pregradni zidovi unutar stana su od gipskartonskih ploča u sustavu montažne gradnje.

Pročelje građevine je u sustavu "ETICS" izolacije s dekorativnom žbukom sitnijeg granulata, a krov je ravan sa svim potrebnim slojevima izolacije te završnim slojem oblutka.

Sva vanjska stolarija je planirana kao plastične izo stijene, zaokretno otklopne, s alu roletama pokretanim elektromotorima, izuzev na loggijama i natkrivenim terasama koje se izvode bez roleta.

GRIJANJE

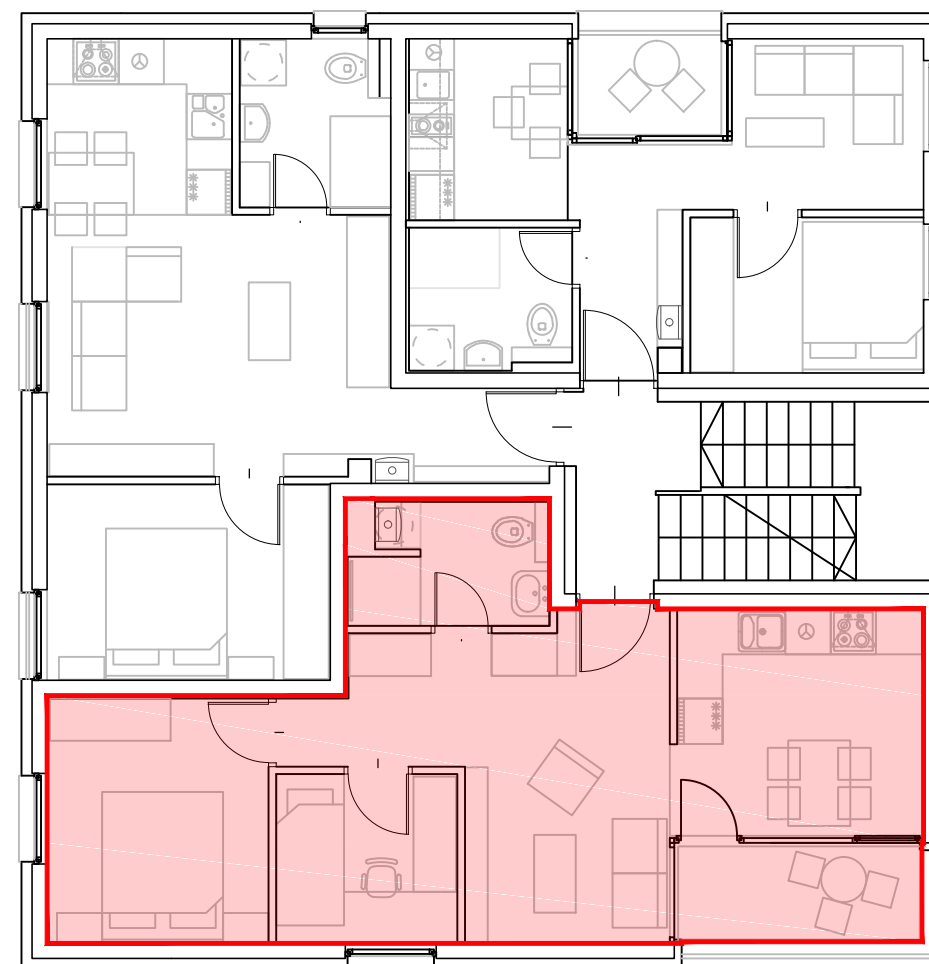
Etažno plinsko - kombi bojler i potrošna topla voda.

HLAĐENJE

Priprema za klima uređaj sa smještajem za vanjsku jedinicu na krovu

ENERGETSKI RAZRED

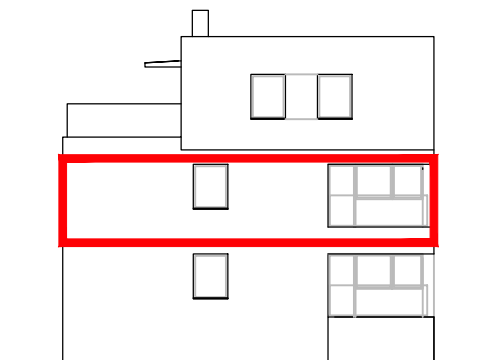
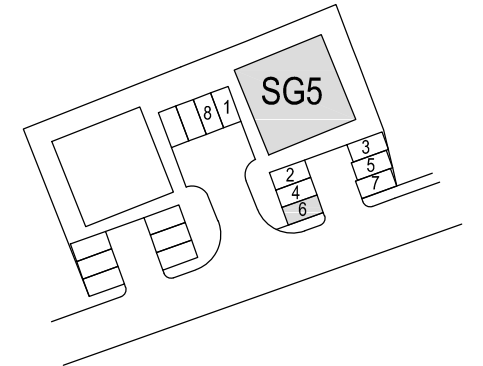
specifična godišnja potrebna energija za grijanje - B
specifična godišnja primarna energija - A+



STAN 5_6

1. KAT
ORIJENTACIJA JI-SI

SHEMA POLOŽAJA

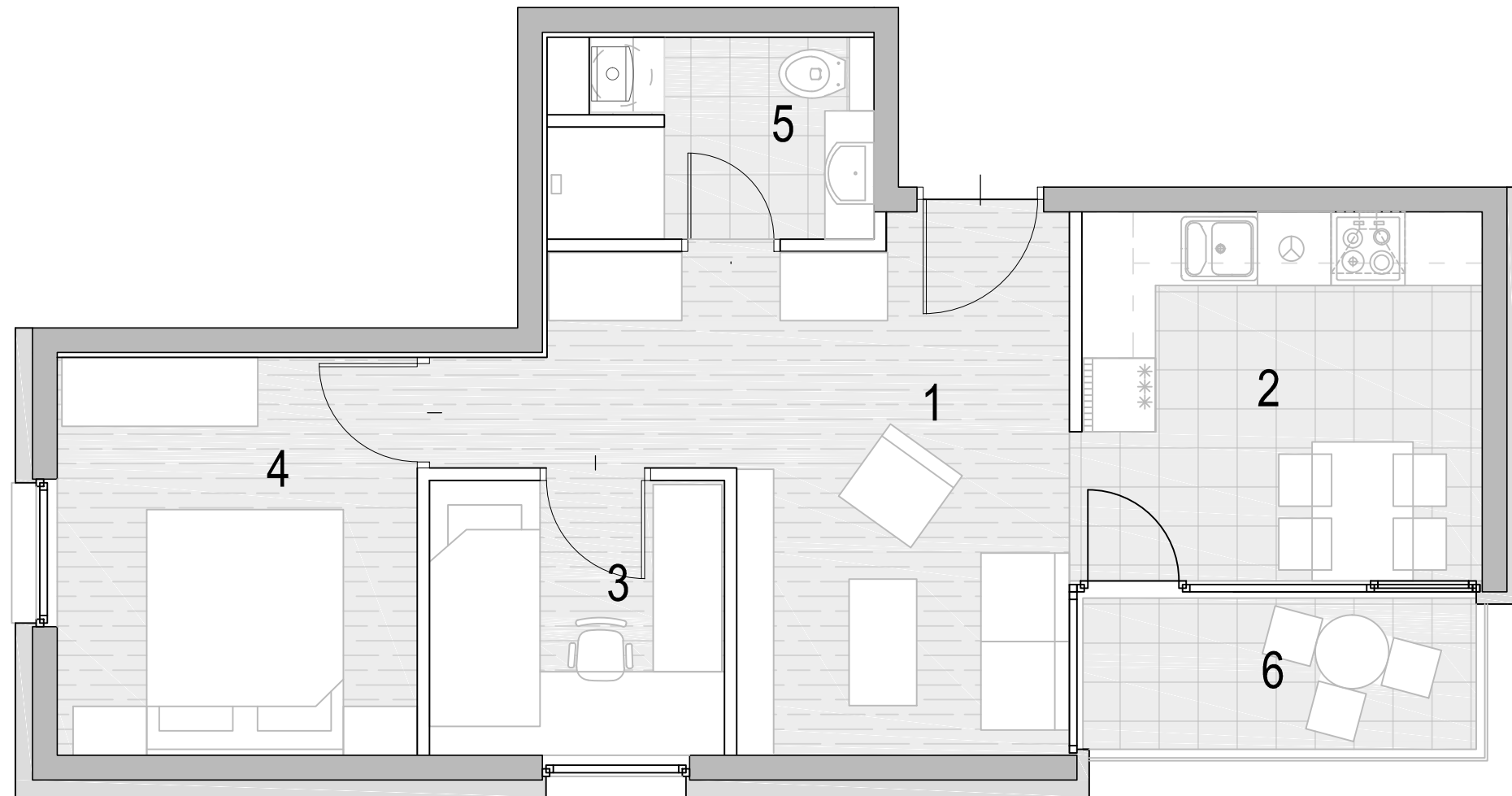
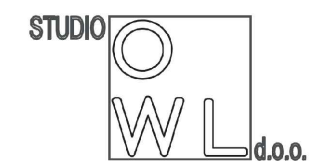


LEGENDA

1	DNEVNI BORAVAK	15,3m ²
2	KUHINJA / BLAGOVAONICA	9,9m ²
3	SPAVAĆA SOBA	5,4m ²
4	SPAVAĆA SOBA	9,5m ²
5	KUPAONICA	4,1m ²
6	TERASA NATKRIVENA (k=0,5)	2m ²

UKUPNO NETTO 46,2m²

DODIJELJENO PARKIRNO MJESTO 6



PARKET



KERAMIČKE PLOČICE



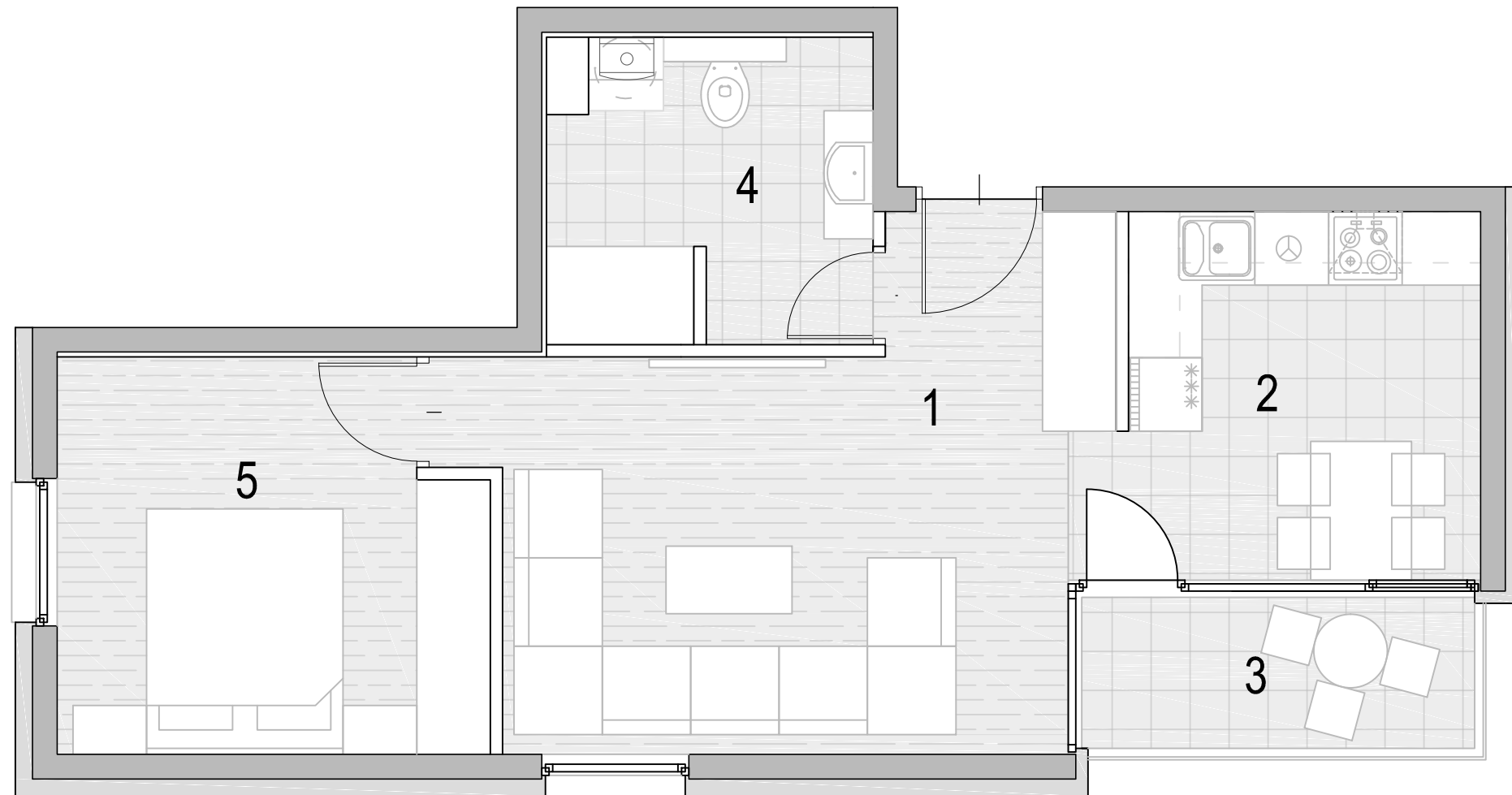
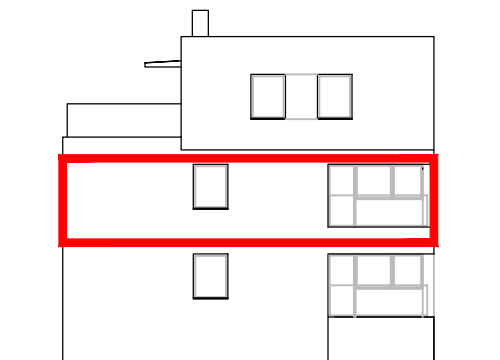
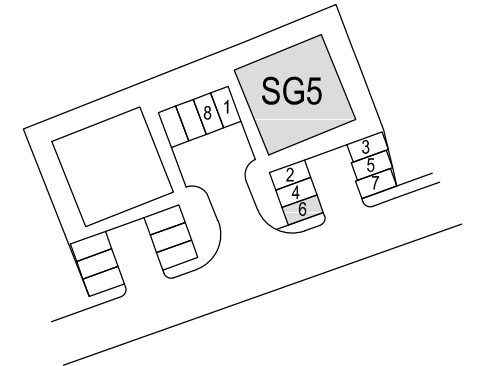
1

5

10m

MJERILO 1:50

STAN 5_6
ALTERNATIVNA VERZIJA
1. KAT
ORIJENTACIJA JI-SI
SHEMA POLOŽAJA



LEGENDA

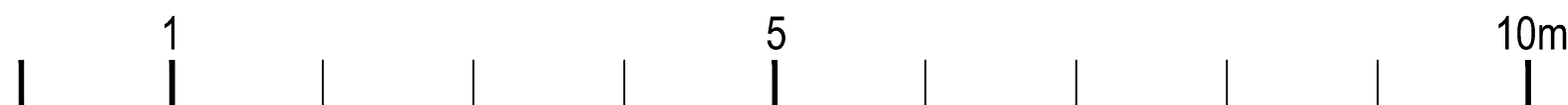
1	DNEVNI BORAČAK	18m ²
2	KUHINJA / BLAGOVAONICA	9,2m ²
3	TERASA NATKRIVENA (k=0,5)	2m ²
4	KUPAONICA	6,4m ²
5	SPAVAĆA SOBA	10,8m ²

UKUPNO NETTO 46,4m²

DODIJELJENO PARKIRNO MJESTO 6

 PARKET

 KERAMIČKE PLOČICE



MJERILO 1:50

STAMBENA ZGRADA 5

OPIS KONSTRUKCIJE I MATERIJALA

2. kat - stan 5_7

Građevina je jednostavna AB konstrukcija manjeg i srednjeg raspona.

Svi nosivi zidovi i ploče su debljine 20 cm.

Građevina je temeljena AB temeljima; trakama i nadtemeljnim zidovima.

Svi pregradni zidovi unutar stana su od gipskartonskih ploča u sustavu montažne gradnje.

Pročelje građevine je u sustavu "ETICS" izolacije s dekorativnom žbukom sitnijeg granulata, a krov je ravan sa svim potrebnim slojevima izolacije te završnim slojem oblutka.

Sva vanjska stolarija je planirana kao plastične izo stijene, zaokretno otklopne, s alu roletama pokretanim elektromotorima, izuzev na loggijama i natkrivenim terasama koje se izvode bez roleta.

GRIJANJE

Etažno plinsko - kombi bojler i potrošna topla voda.

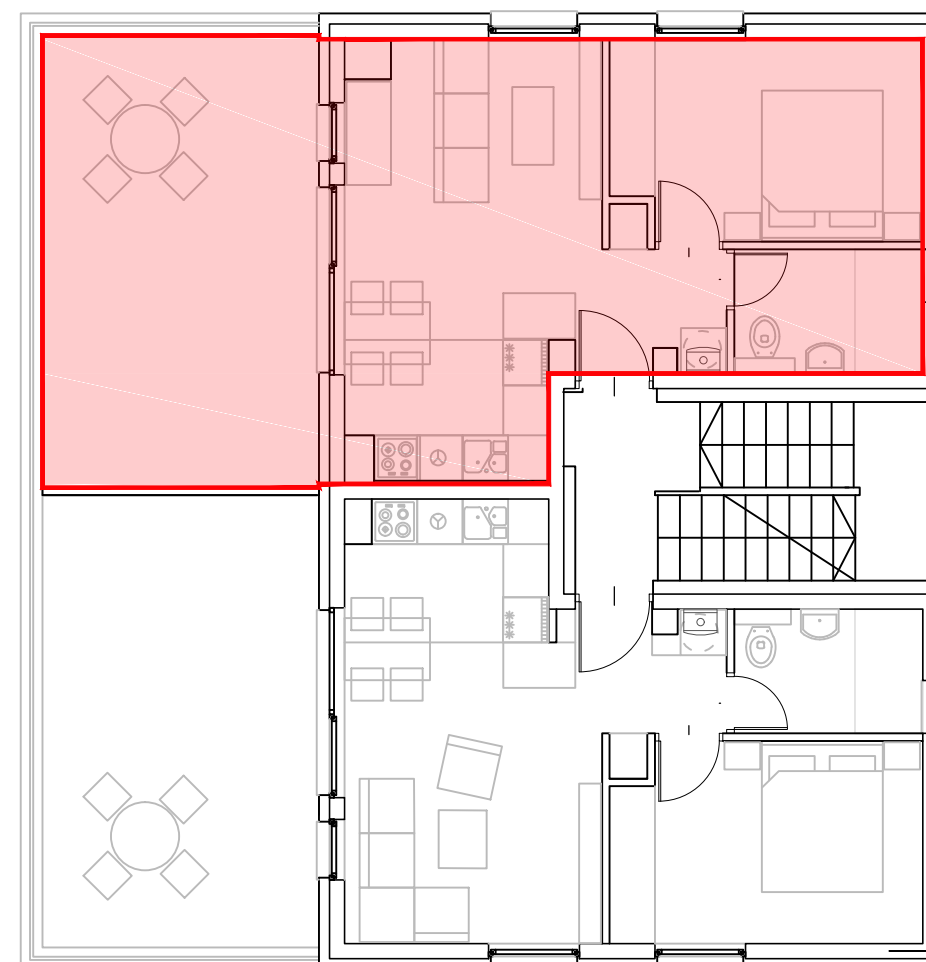
HLAĐENJE

Priprema za klima uređaj sa smještajem za vanjsku jedinicu na krovu

ENERGETSKI RAZRED

specifična godišnja potrebna energija za grijanje - B

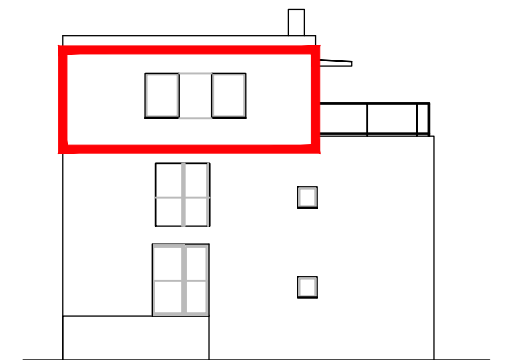
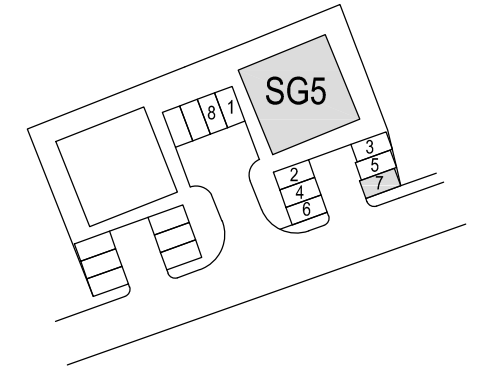
specifična godišnja primarna energija - A+



STAN 5_7

2. KAT
ORIJENTACIJA JI-JZ-SZ

SHEMA POLOŽAJA

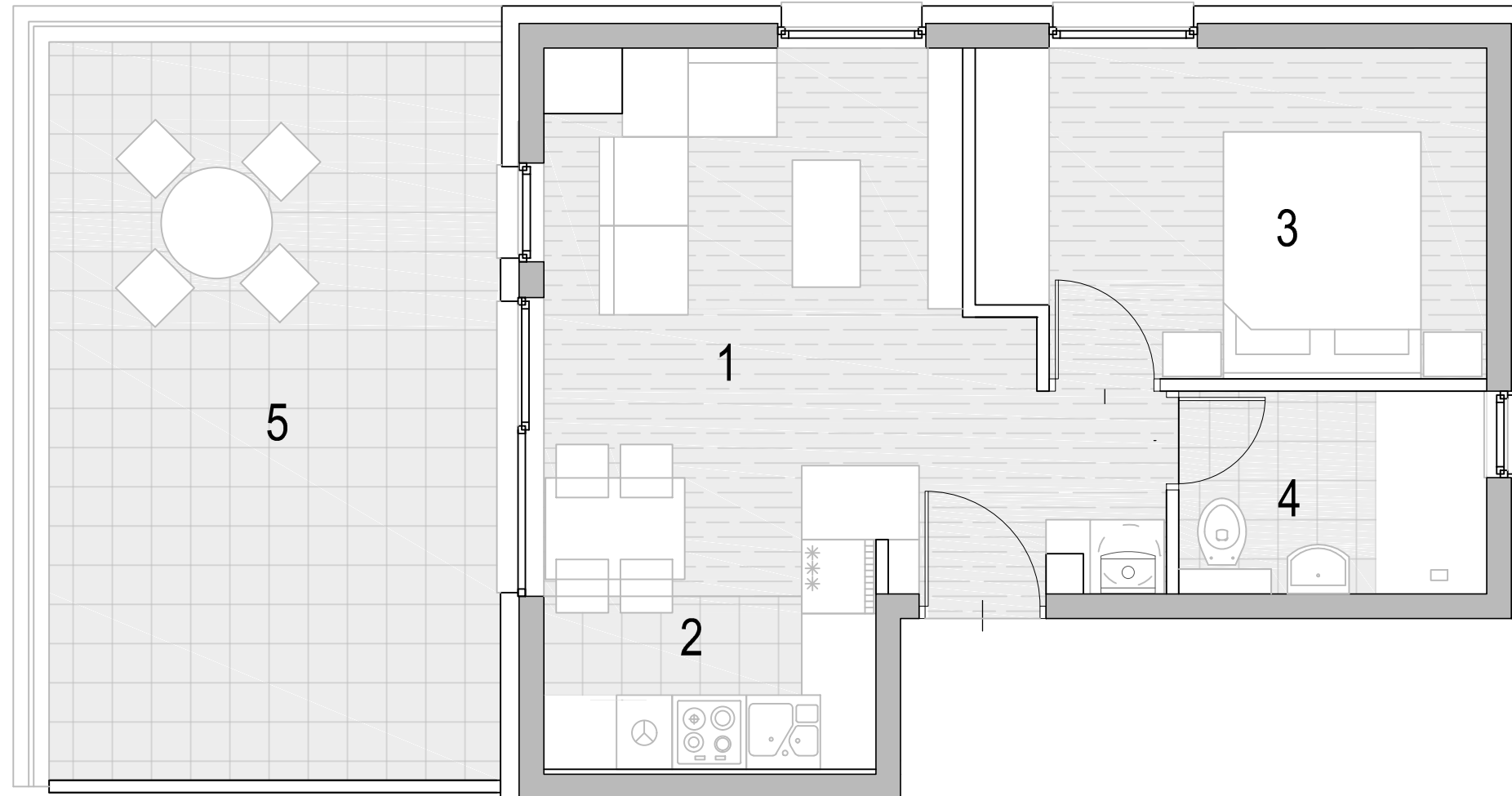
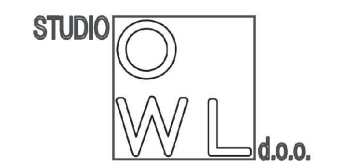


LEGENDA

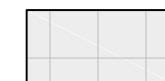
1	DNEVNI BORAVAK	14,8m ²
2	KUHINJA / BLAGOVAONICA	6,6m ²
3	SPAVAĆA SOBA	10,7m ²
4	KUPAONICA	4,1m ²
5	TERASA (NENATKRIVENA k=0,25)	5,5m ²

UKUPNO NETTO 41,7m²

DODIJELJENO PARKIRNO MJESTO 7



PARKET



KERAMIČKE PLOČICE



1

5

10m

MJERILO 1:50

STAMBENA ZGRADA 5

OPIS KONSTRUKCIJE I MATERIJALA

2. kat - stan 5_8

Građevina je jednostavna AB konstrukcija manjeg i srednjeg raspona. Svi nosivi zidovi i ploče su debljine 20 cm. Građevina je temeljena AB temeljima; trakama i nadtemeljnim zidovima. Svi pregradni zidovi unutar stana su od gipskartonskih ploča u sustavu montažne gradnje.

Pročelje građevine je u sustavu "ETICS" izolacije s dekorativnom žbukom sitnijeg granulata, a krov je ravan sa svim potrebnim slojevima izolacije te završnim slojem oblutka.

Sva vanjska stolarija je planirana kao plastične izo stijene, zaokretno otklopne, s alu roletama pokretanim elektromotorima, izuzev na loggijama i natkrivenim terasama koje se izvode bez roleta.

GRIJANJE

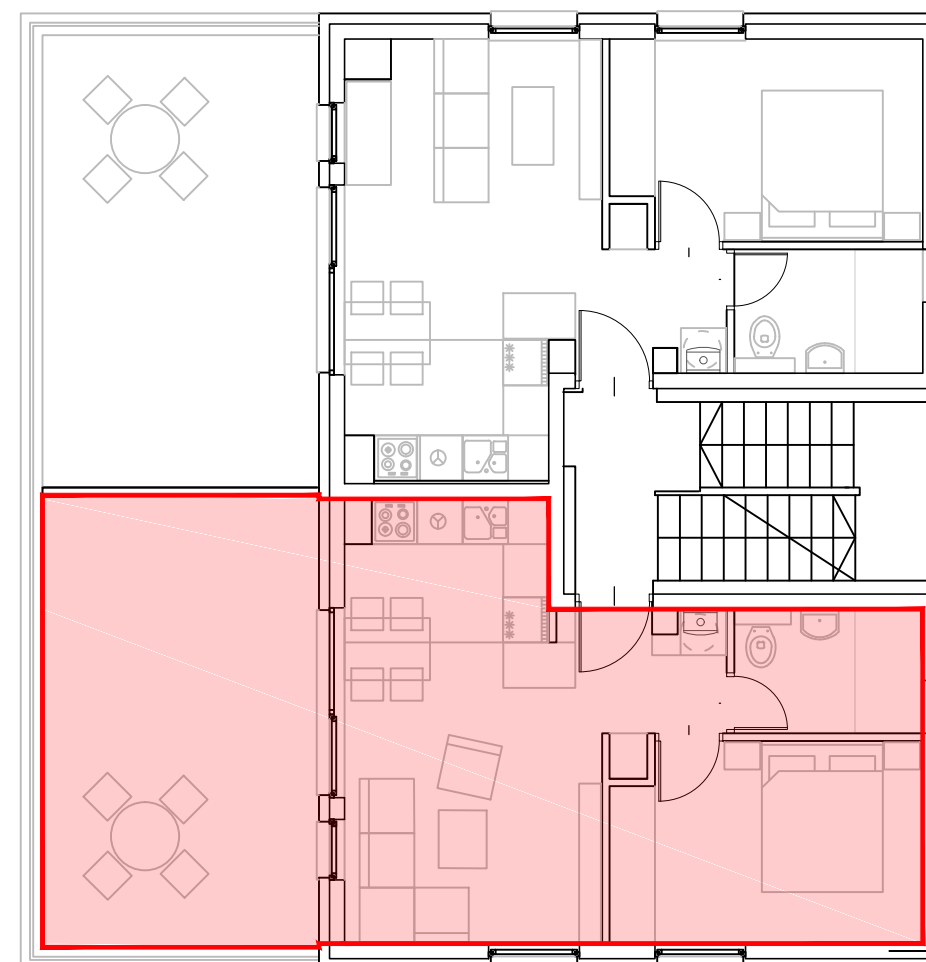
Etažno plinsko - kombi bojler i potrošna topla voda.

HLAĐENJE

Priprema za klima uređaj sa smještajem za vanjsku jedinicu na krovu

ENERGETSKI RAZRED

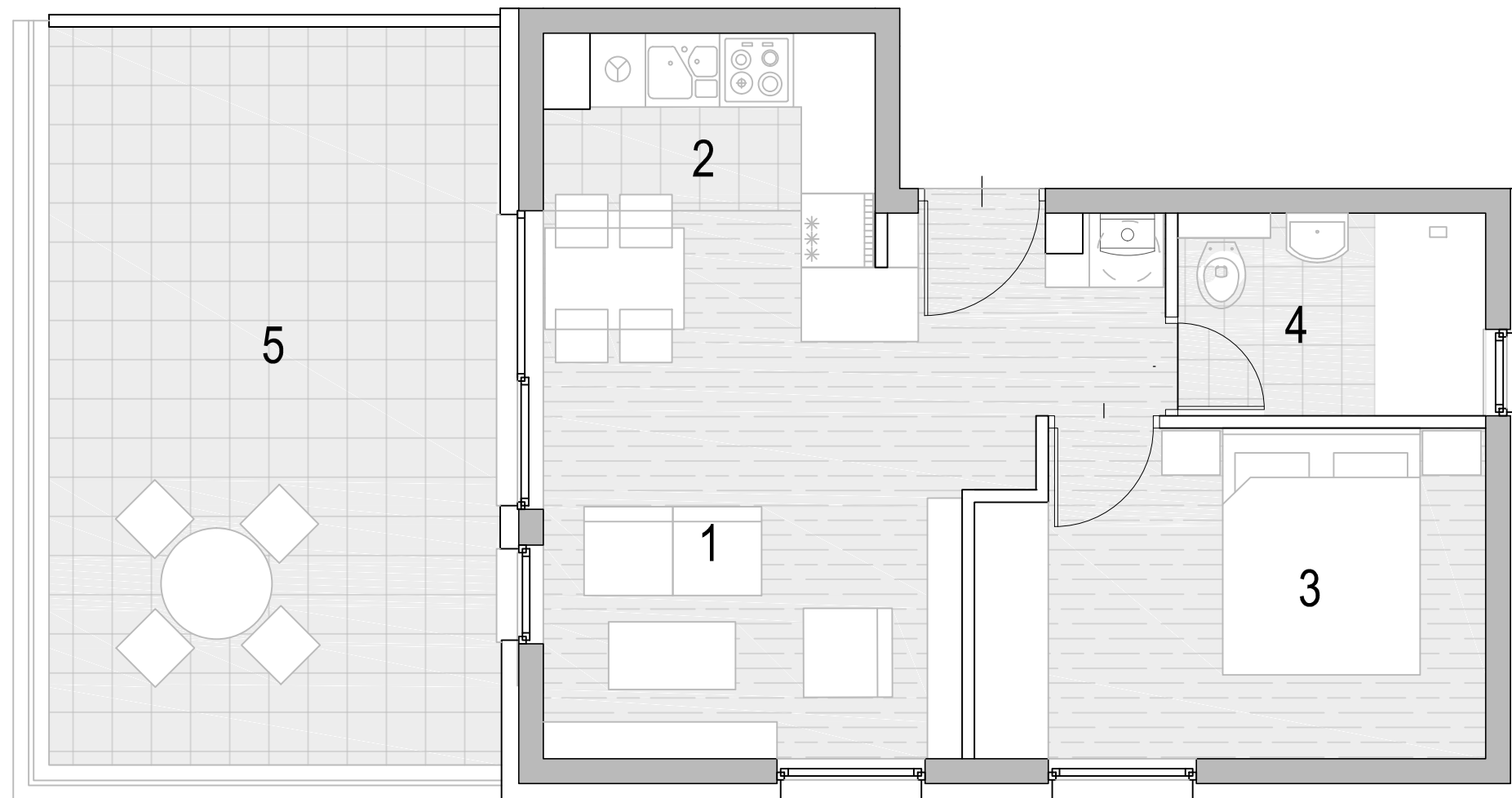
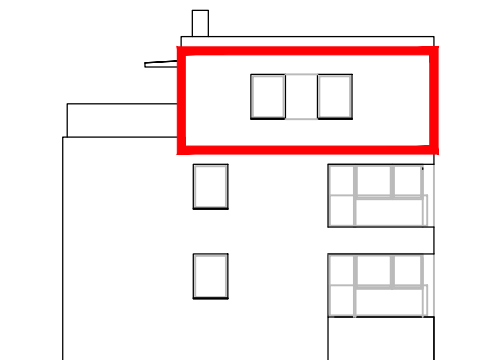
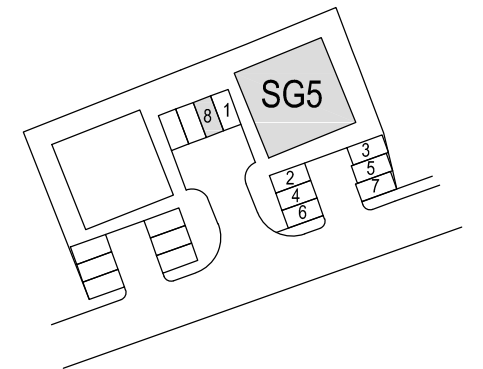
specifična godišnja potrebna energija za grijanje - B
specifična godišnja primarna energija - A+



STAN 5_8

2. KAT
ORIJENTACIJA JI-SI-SZ

SHEMA POLOŽAJA



LEGENDA

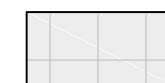
1	DNEVNI BORAVAK	15,1m ²
2	KUHINJA / BLAGOVAONICA	6,5m ²
3	SPAVAĆA SOBA	10,7m ²
4	KUPAONICA	4,1m ²
5	TERASA (NENATKRIVENA k=0,25)	5,5m ²

UKUPNO NETTO 41,9m²

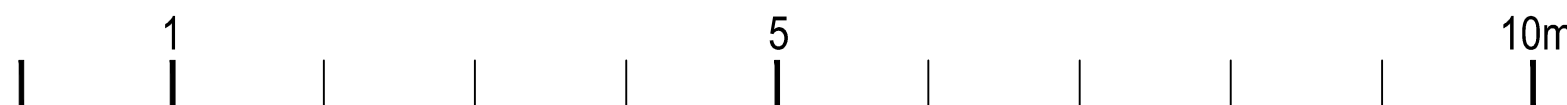
DODIJELJENO PARKIRNO MJESTO 8



PARKET



KERAMIČKE PLOČICE



MJERILO 1:50
MJERILO 1:50







Za sve upite kontaktirajte nas:

M: +385 91 9 533 544

E: info@gradzilla.hr

W: www.gradzilla.hr