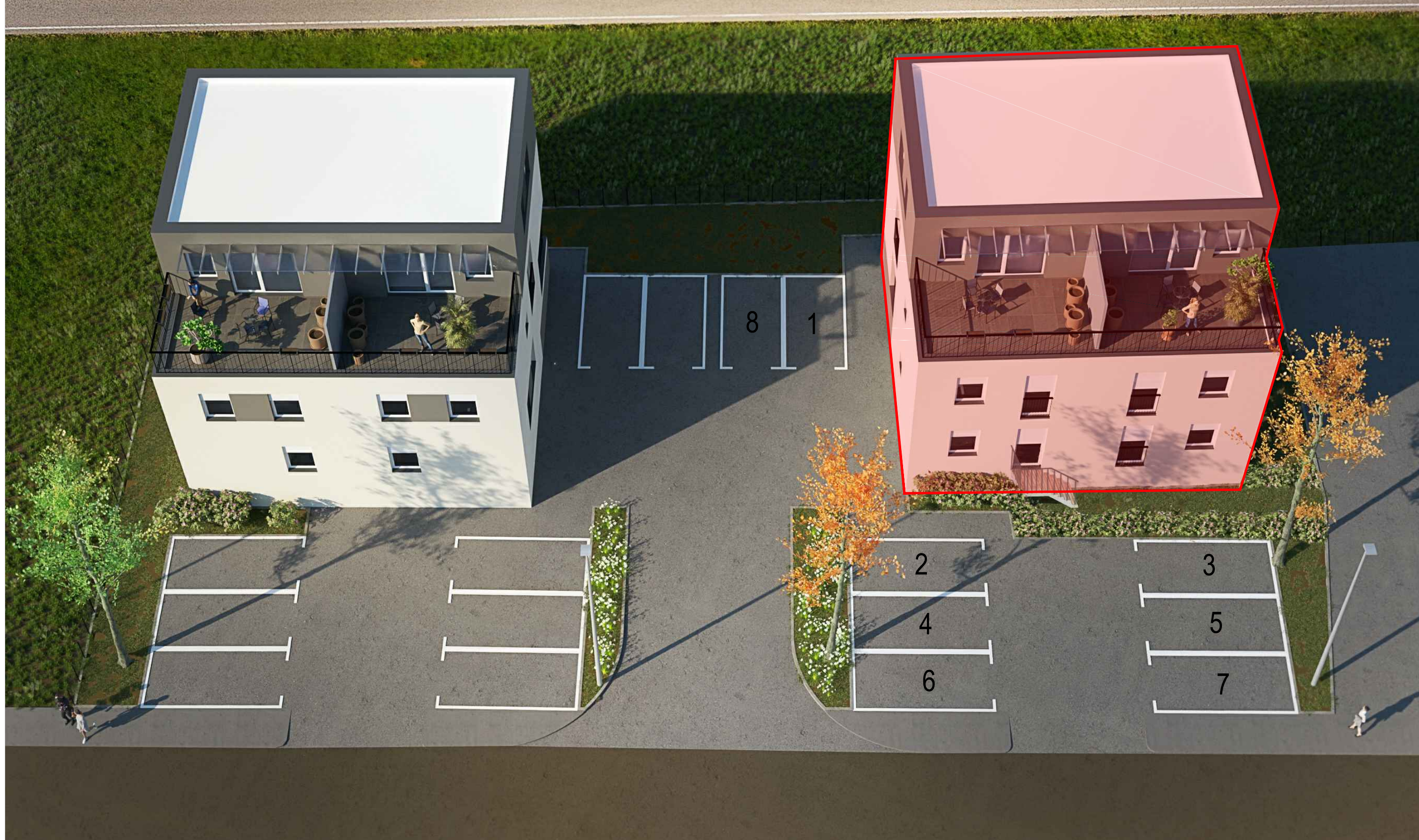




KATALOG STANOVA

Projekt Hermanova

STAMBENA ZGRADA 5



STAMBENA ZGRADA 5

OPIS KONSTRUKCIJE I MATERIJALA

2. kat - stan 5_8

Građevina je jednostavna AB konstrukcija manjeg i srednjeg raspona. Svi nosivi zidovi i ploče su debljine 20 cm. Građevina je temeljena AB temeljima; trakama i nadtemeljnim zidovima. Svi pregradni zidovi unutar stana su od gipskartonskih ploča u sustavu montažne gradnje.

Pročelje građevine je u sustavu "ETICS" izolacije s dekorativnom žbukom sitnijeg granulata, a krov je ravan sa svim potrebnim slojevima izolacije te završnim slojem oblutka.

Sva vanjska stolarija je planirana kao plastične izo stijene, zaokretno otklopne, s alu roletama pokretanim elektromotorima, izuzev na loggijama i natkrivenim terasama koje se izvode bez roleta.

GRIJANJE

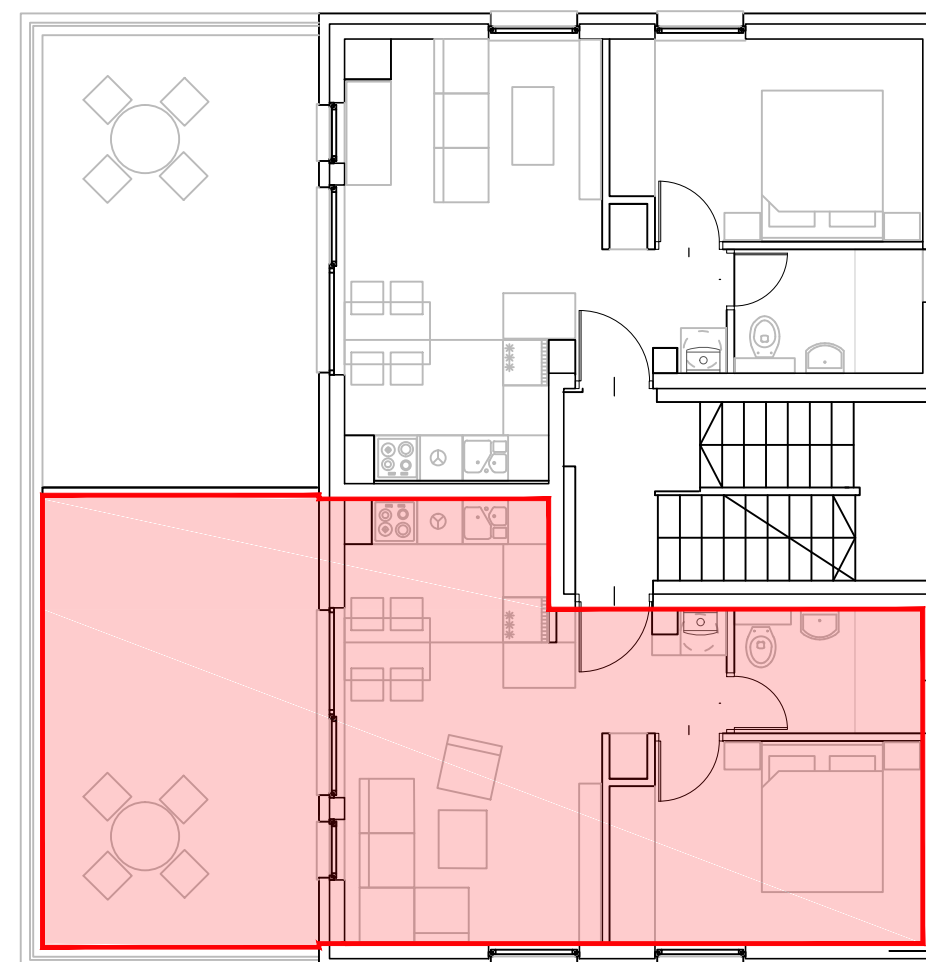
Etažno plinsko - kombi bojler i potrošna topla voda.

HLAĐENJE

Priprema za klima uređaj sa smještajem za vanjsku jedinicu na krovu

ENERGETSKI RAZRED

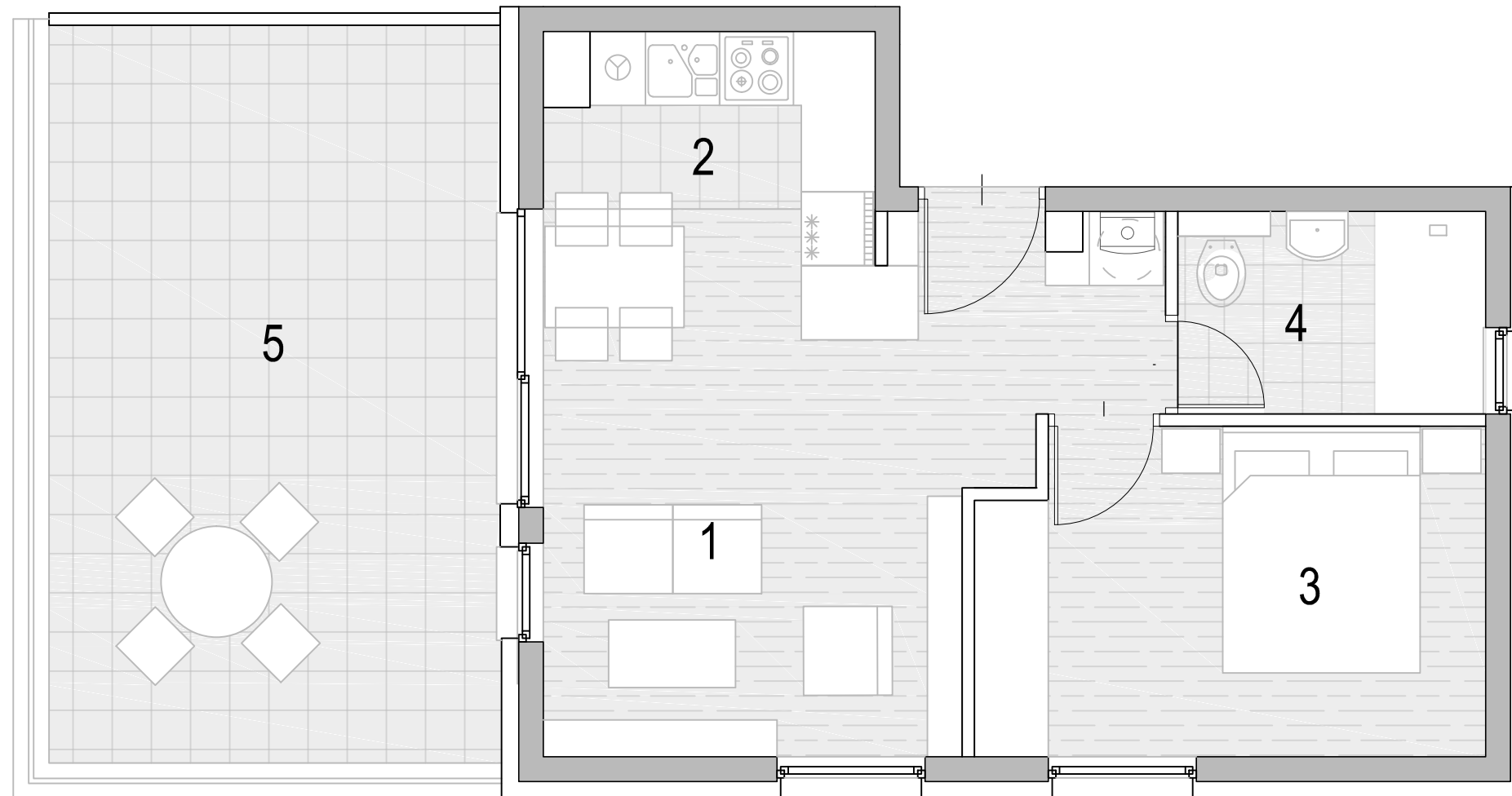
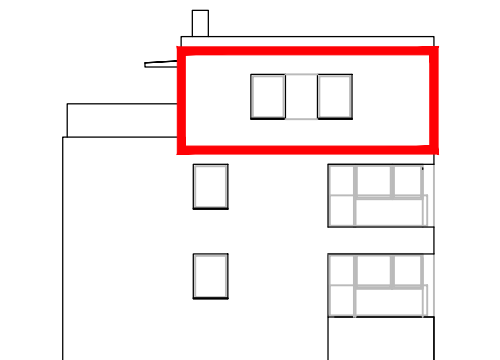
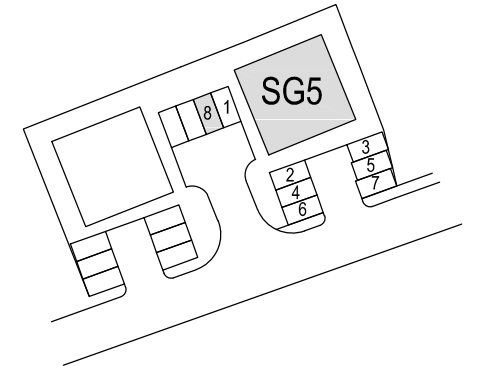
specifična godišnja potrebna energija za grijanje - B
specifična godišnja primarna energija - A+



STAN 5_8

2. KAT
ORIJENTACIJA JI-SI-SZ

SHEMA POLOŽAJA



LEGENDA

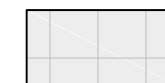
1	DNEVNI BORAVAK	15,1m ²
2	KUHINJA / BLAGOVAONICA	6,5m ²
3	SPAVAĆA SOBA	10,7m ²
4	KUPAONICA	4,1m ²
5	TERASA (NENATKRIVENA k=0,25)	5,5m ²

UKUPNO NETTO 41,9m²

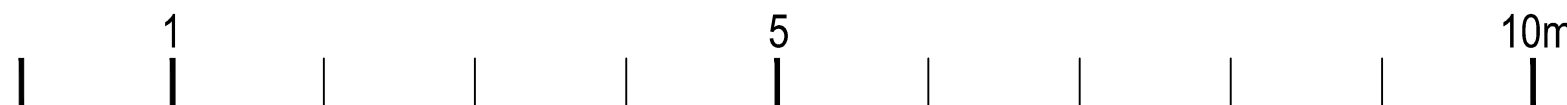
DODIJELJENO PARKIRNO MJESTO 8



PARKET



KERAMIČKE PLOČICE



MJERILO 1:50
MJERILO 1:50







Za sve upite kontaktirajte nas:

M: +385 91 9 533 544

E: info@gradzilla.hr

W: www.gradzilla.hr