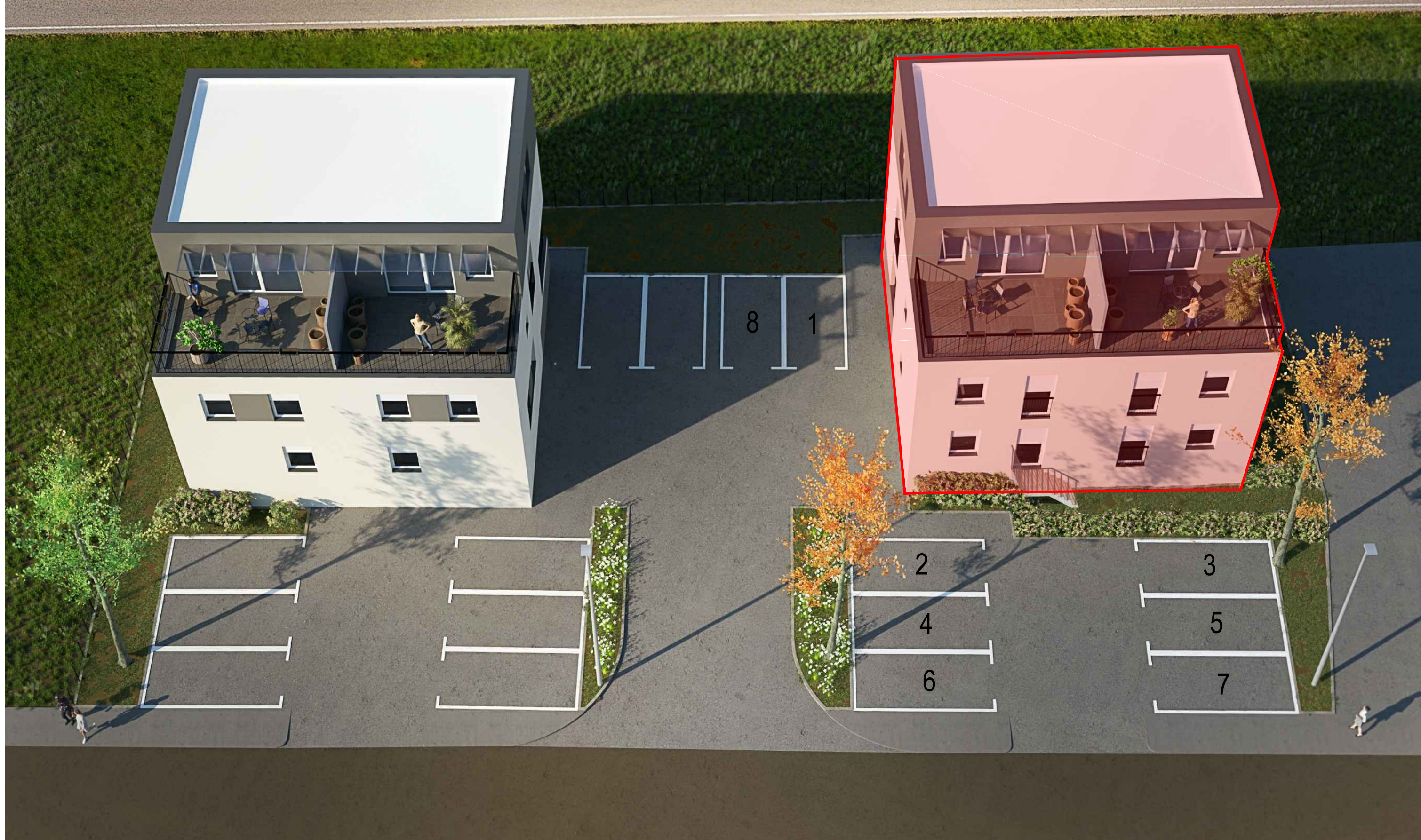




# KATALOG STANOVA

Projekt Hermanova

# STAMBENA ZGRADA 5



# STAMBENA ZGRADA 5

## OPIS KONSTRUKCIJE I MATERIJALA

2. kat - stan 5\_7

Građevina je jednostavna AB konstrukcija manjeg i srednjeg raspona.

Svi nosivi zidovi i ploče su debljine 20 cm.

Građevina je temeljena AB temeljima; trakama i nadtemeljnim zidovima.

Svi pregradni zidovi unutar stana su od gipskartonskih ploča u sustavu montažne gradnje.

Pročelje građevine je u sustavu "ETICS" izolacije s dekorativnom žbukom sitnijeg granulata, a krov je ravan sa svim potrebnim slojevima izolacije te završnim slojem oblutka.

Sva vanjska stolarija je planirana kao plastične izo stijene, zaokretno otklopne, s alu roletama pokretanim elektromotorima, izuzev na loggia i natkrivenim terasama koje se izvode bez roleta.

### GRIJANJE

Etažno plinsko - kombi bojler i potrošna topla voda.

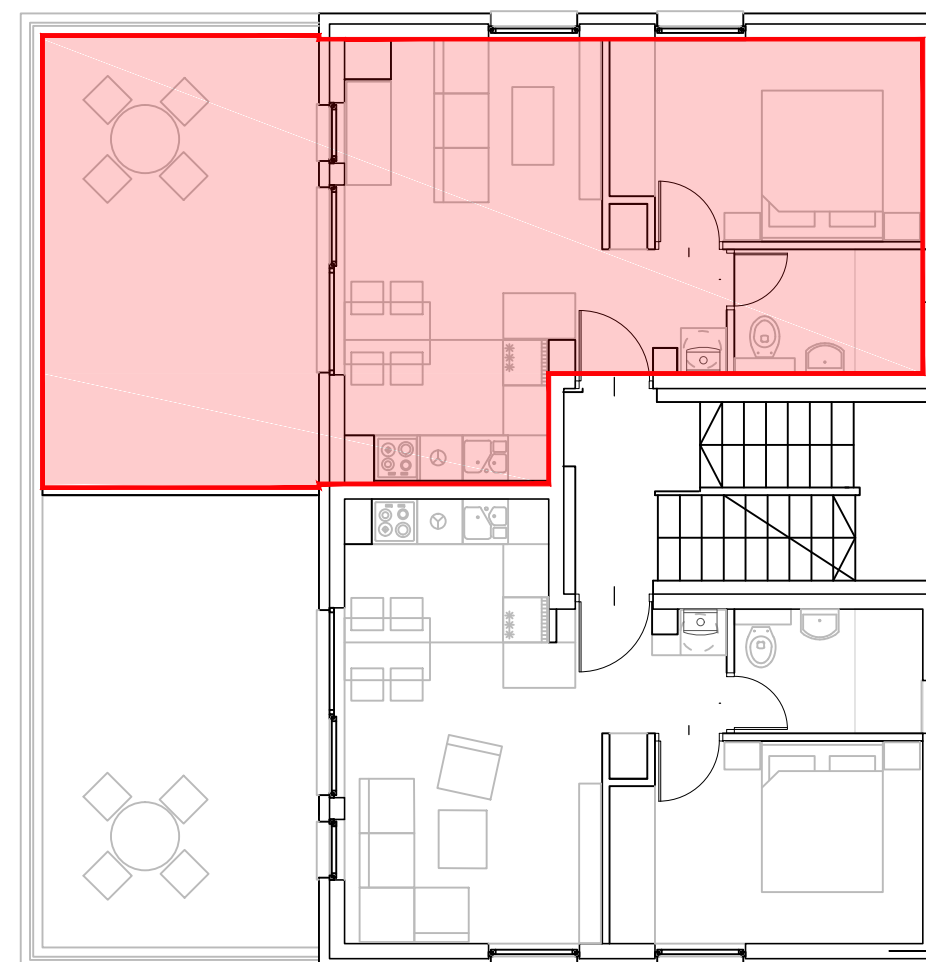
### HLAĐENJE

Priprema za klima uređaj sa smještajem za vanjsku jedinicu na krovu

### ENERGETSKI RAZRED

specifična godišnja potrebna energija za grijanje - B

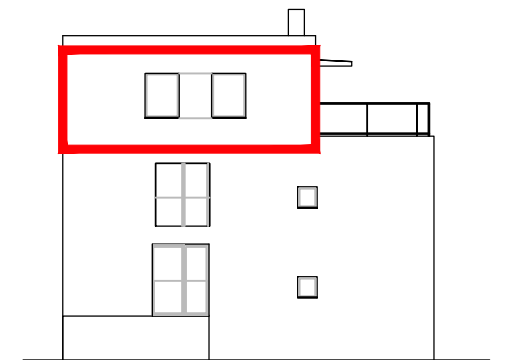
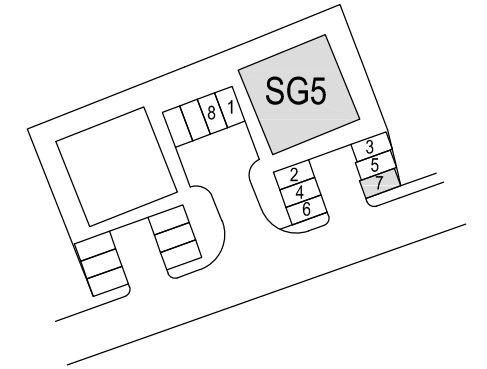
specifična godišnja primarna energija - A+



**STAN 5\_7**

2. KAT  
ORIJENTACIJA JI-JZ-SZ

**SHEMA POLOŽAJA**

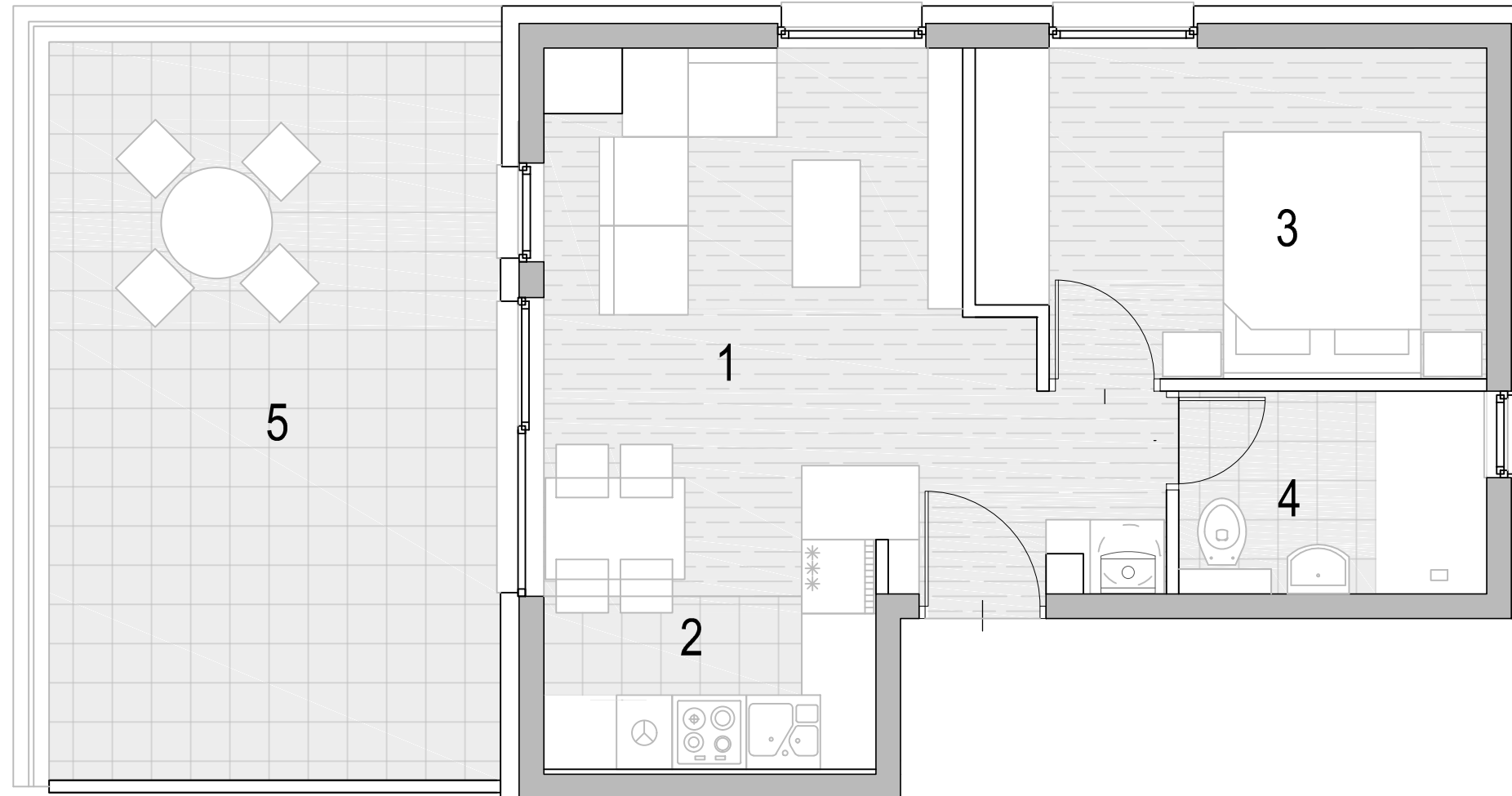
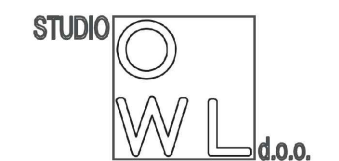


**LEGENDA**

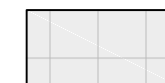
<b>1</b>	DNEVNI BORAVAK	14,8m <sup>2</sup>
<b>2</b>	KUHINJA / BLAGOVAONICA	6,6m <sup>2</sup>
<b>3</b>	SPAVAĆA SOBA	10,7m <sup>2</sup>
<b>4</b>	KUPAONICA	4,1m <sup>2</sup>
<b>5</b>	TERASA (NENATKRIVENA k=0,25)	5,5m <sup>2</sup>

**UKUPNO NETTO 41,7m<sup>2</sup>**

DODIJELJENO PARKIRNO MJESTO 7



PARKET



KERAMIČKE PLOČICE



1

5

10m

MJERILO 1:50





**Za sve upite kontaktirajte nas:**

**M:** +385 91 9 533 544

**E:** [info@gradzilla.hr](mailto:info@gradzilla.hr)

**W:** [www.gradzilla.hr](http://www.gradzilla.hr)