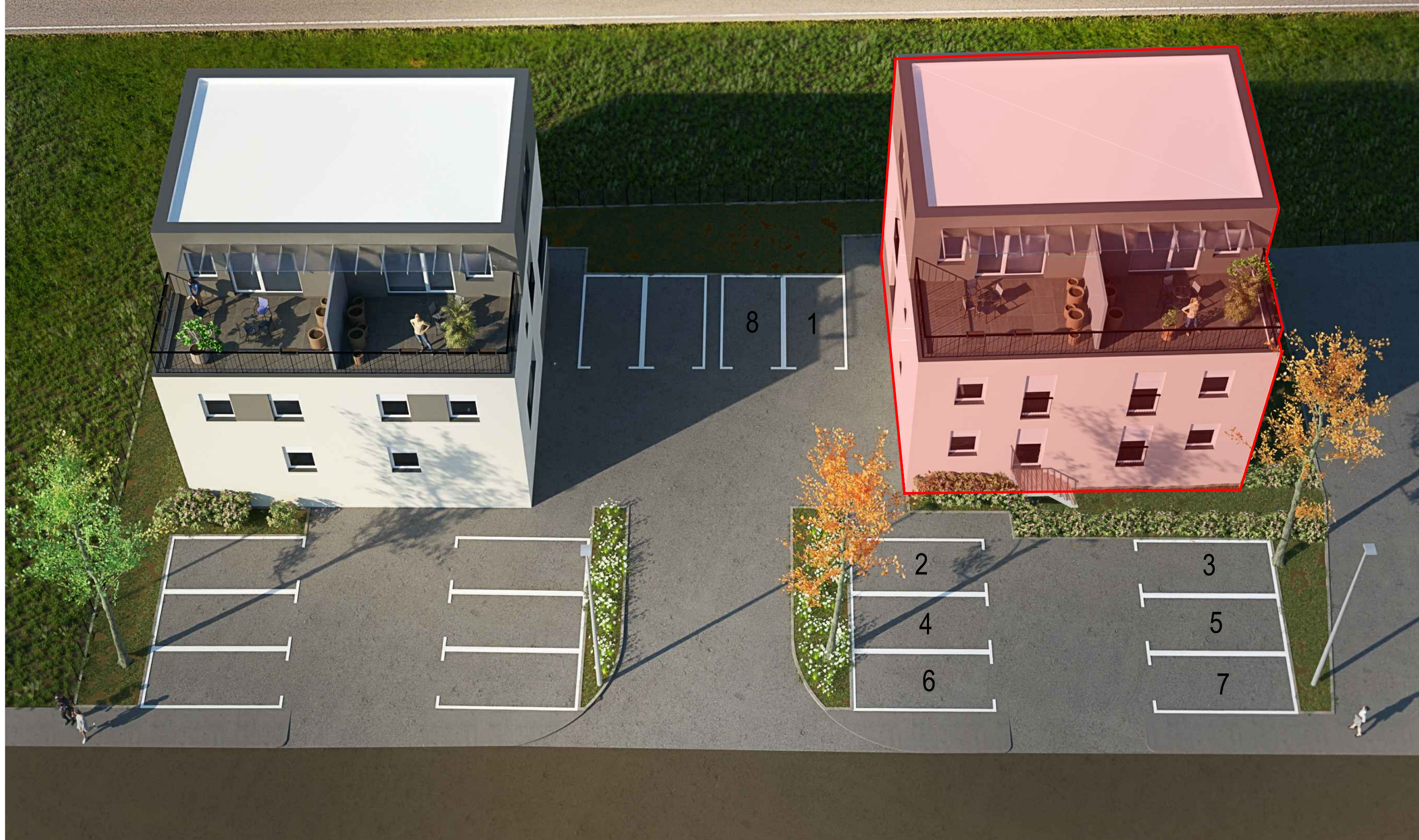




KATALOG STANOVA

Projekt Hermanova

STAMBENA ZGRADA 5



STAMBENA ZGRADA 5

OPIS KONSTRUKCIJE I MATERIJALA

1. kat - stan 5_4

Građevina je jednostavna AB konstrukcija manjeg i srednjeg raspona. Svi nosivi zidovi i ploče su debljine 20 cm. Građevina je temeljena AB temeljima; trakama i nadtemeljnim zidovima. Svi pregradni zidovi unutar stana su od gipskartonskih ploča u sustavu montažne gradnje.

Pročelje građevine je u sustavu "ETICS" izolacije s dekorativnom žbukom sitnijeg granulata, a krov je ravan sa svim potrebnim slojevima izolacije te završnim slojem oblutka.

Sva vanjska stolarija je planirana kao plastične izo stijene, zaokretno otklopne, s alu roletama pokretanim elektromotorima, izuzev na loggia i natkrivenim terasama koje se izvode bez roleta.

GRIJANJE

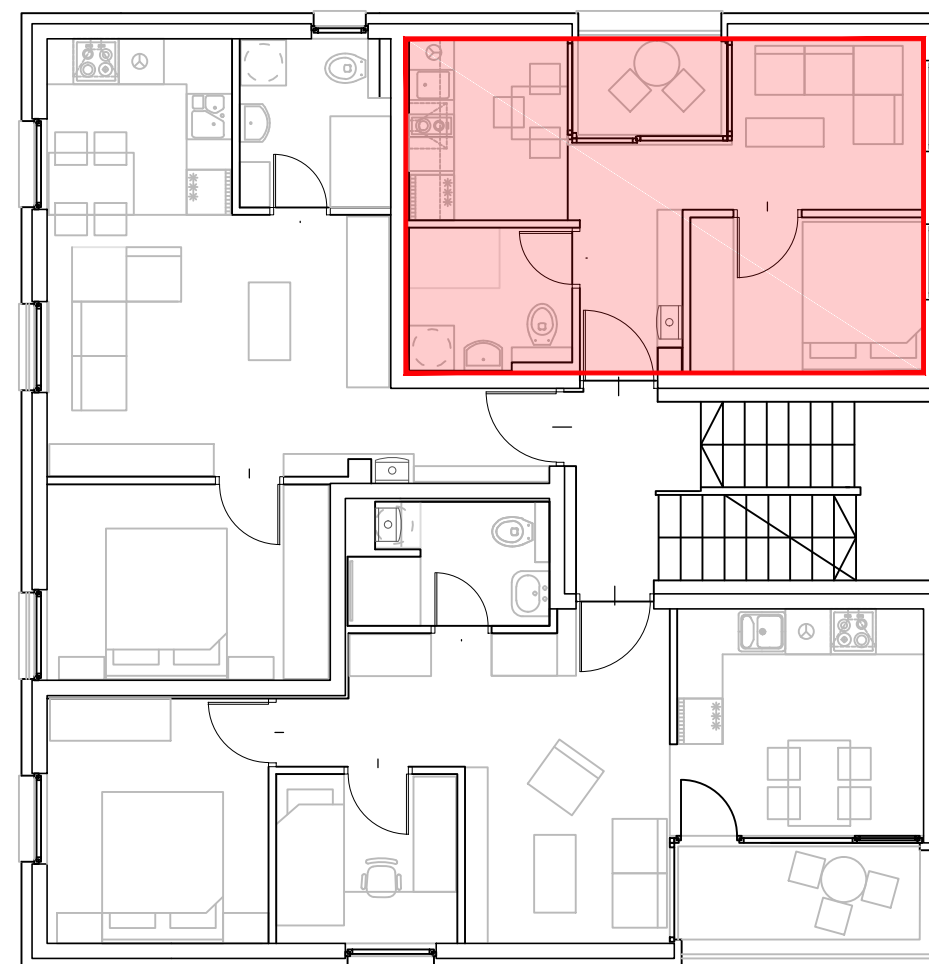
Etažno plinsko - kombi bojler i potrošna topla voda.

HLAĐENJE

Priprema za klima uređaj sa smještajem za vanjsku jedinicu na krovu

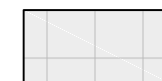
ENERGETSKI RAZRED

specifična godišnja potrebna energija za grijanje - B
specifična godišnja primarna energija - A+





PARKET



KERAMIČKE PLOČICE



1

5

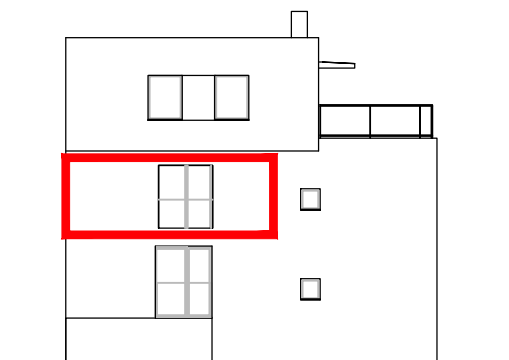
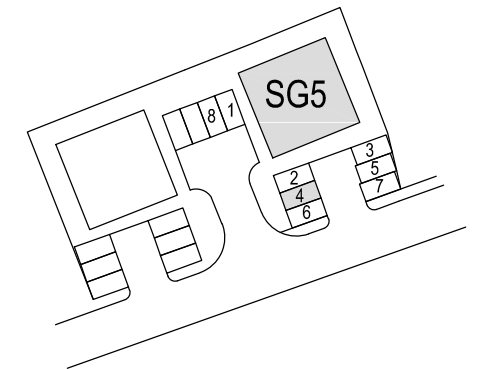
10m

MJERILO 1:50

STAN 5_4

1. KAT
ORIJENTACIJA SZ-JZ

SHEMA POLOŽAJA



LEGENDA

1	DEGAŽMAN	4,8m ²
2	KUPAONICA	4m ²
3	KUHINJA / BLAGOVAONICA	5m ²
4	LOĐA (k=0,75)	1,9m ²
5	DNEVNI BORAVAK	5,7m ²
6	SPAVAĆA SOBA	6,4m ²

UKUPNO NETTO 27,8m²

DODIJELJENO PARKIRNO MJESTO 4





Za sve upite kontaktirajte nas:

M: +385 91 9 533 544

E: info@gradzilla.hr

W: www.gradzilla.hr

