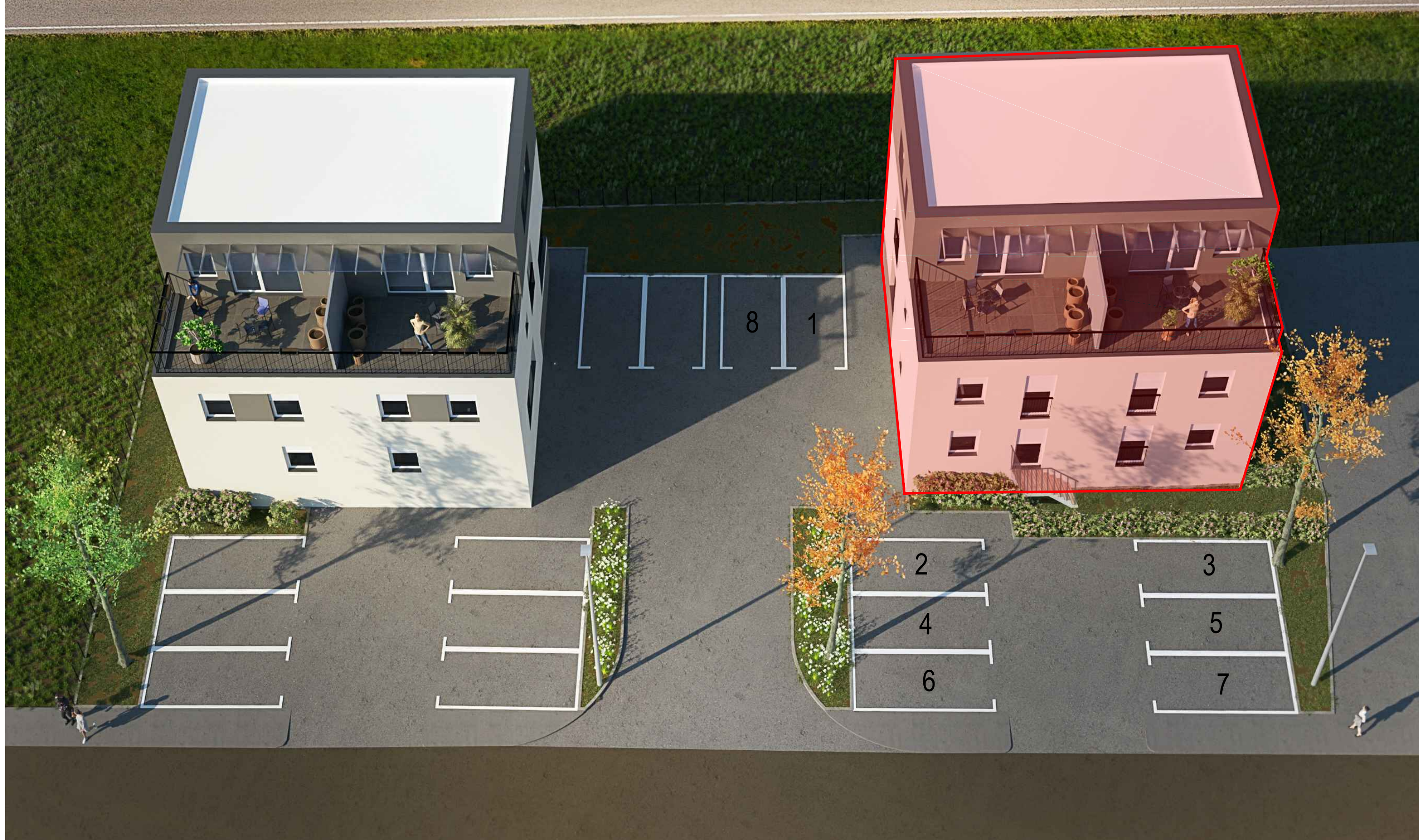




KATALOG STANOVA

Projekt Hermanova

STAMBENA ZGRADA 5



STAMBENA ZGRADA 5

OPIS KONSTRUKCIJE I MATERIJALA

visoko prizemlje - stan 5_3

Građevina je jednostavna AB konstrukcija manjeg i srednjeg raspona. Svi nosivi zidovi i ploče su debljine 20 cm. Građevina je temeljena AB temeljima; trakama i nadtemeljnim zidovima. Svi pregradni zidovi unutar stana su od gipskartonskih ploča u sustavu montažne gradnje.

Pročelje građevine je u sustavu "ETICS" izolacije s dekorativnom žbukom sitnijeg granulata, a krov je ravan sa svim potrebnim slojevima izolacije te završnim slojem oblutka.

Sva vanjska stolarija je planirana kao plastične izo stijene, zaokretno otklopne, s alu roletama pokretanim elektromotorima, izuzev na loggiama i natkrivenim terasama koje se izvode bez roleta.

GRIJANJE

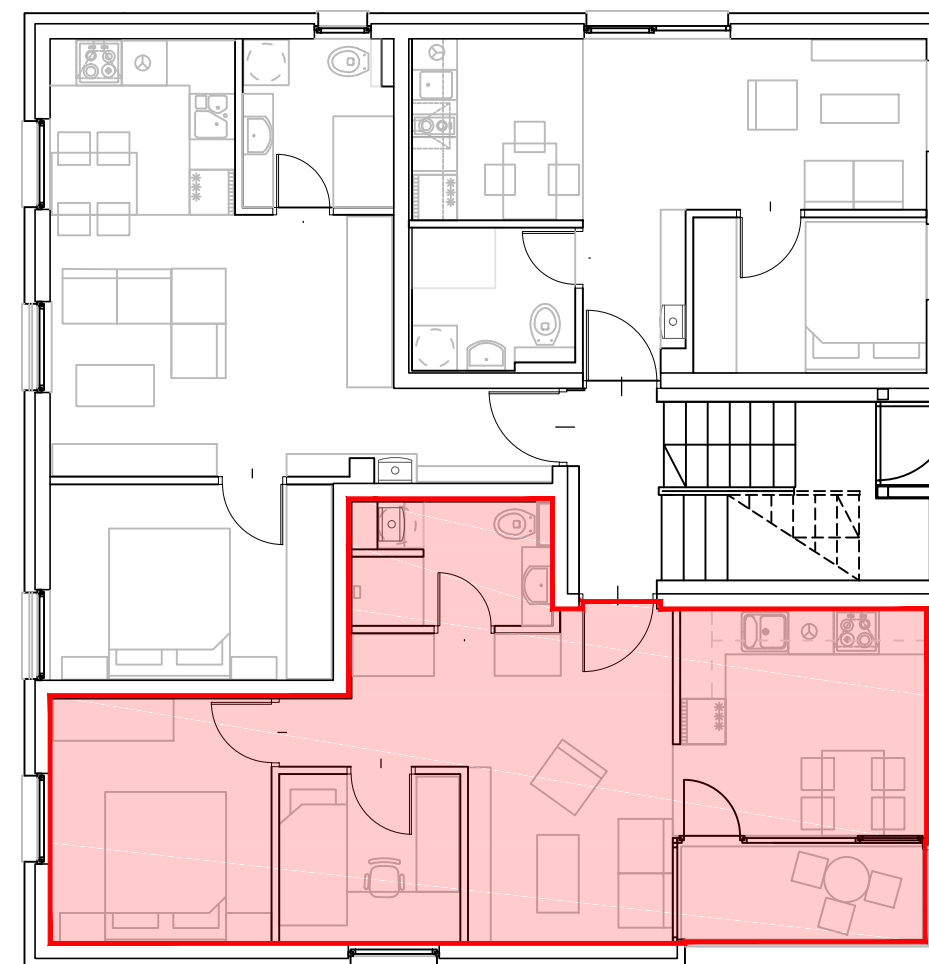
Etažno plinsko - kombi bojler i potrošna topla voda.

HLAĐENJE

Priprema za klima uređaj sa smještajem za vanjsku jedinicu na krovu

ENERGETSKI RAZRED

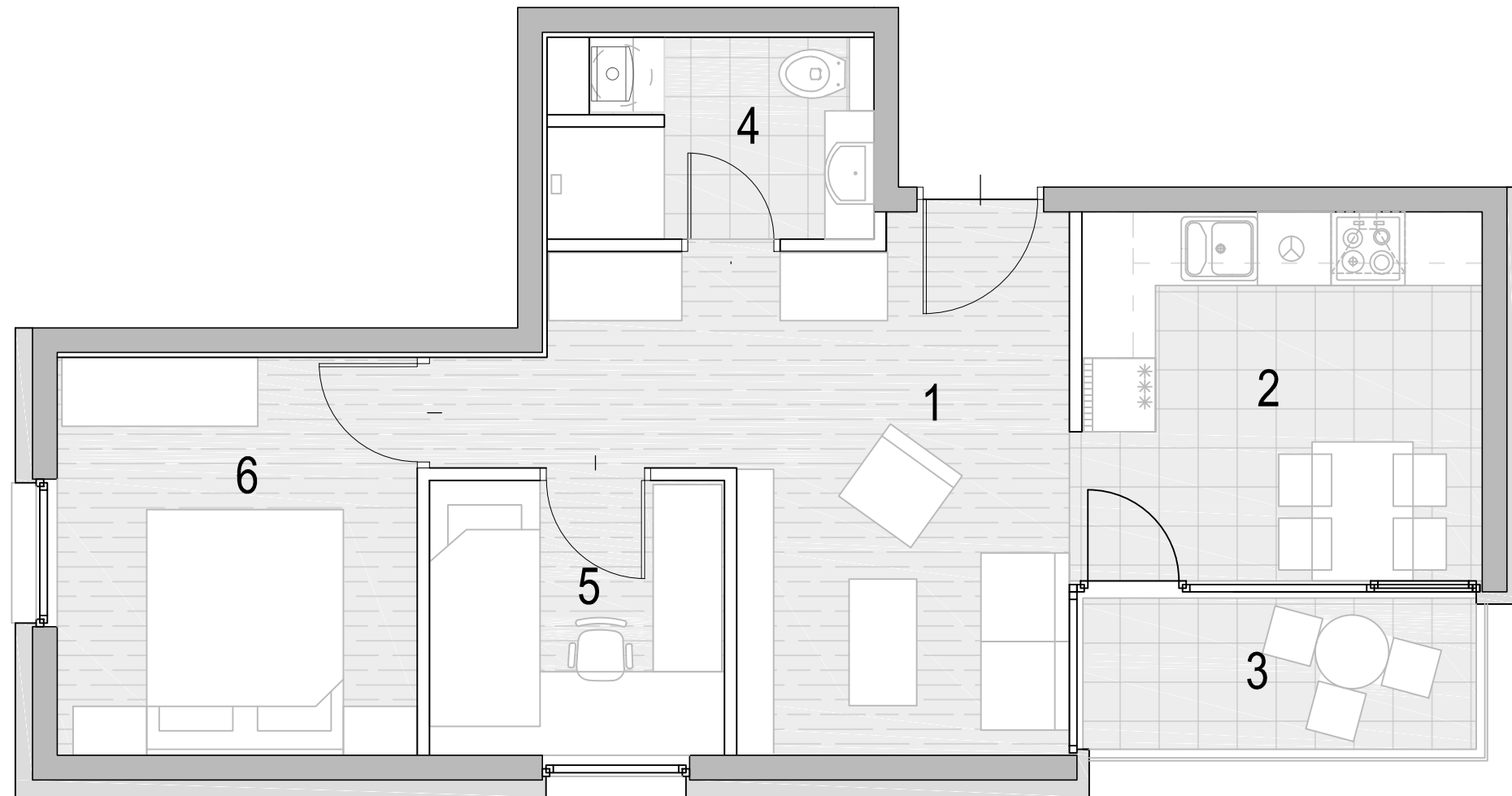
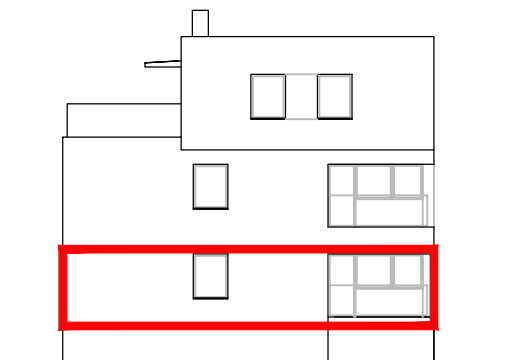
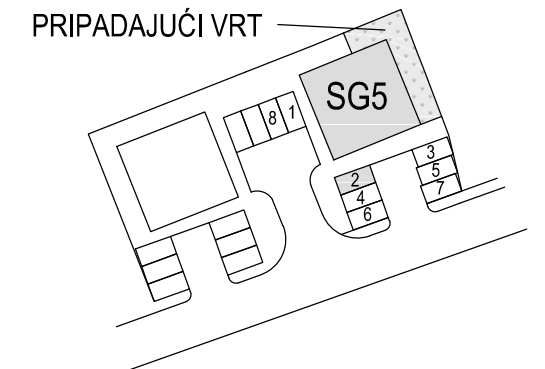
specifična godišnja potrebna energija za grijanje - B
specifična godišnja primarna energija - A+



STAN 5_3

VISOKO PRIZEMLJE
ORIJENTACIJA JI-SI

SHEMA POLOŽAJA

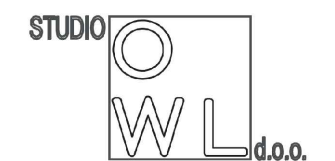


LEGENDA

1	DNEVNI BORAVAK	15,3m ²
2	KUHINJA / BLAGOVAONICA	9,9m ²
3	TERASA NATKRIVENA (k=0,5)	2m ²
4	KUPAONICA	4,1m ²
5	SPAVAĆA SOBA	5,4m ²
6	SPAVAĆA SOBA	9,5m ²
7	VRT (k=0,1)	6,3m ²

UKUPNO NETTO 52,5m²

DODIJELJENO PARKIRNO MJESTO 2



PARKET



KERAMIČKE PLOČICE

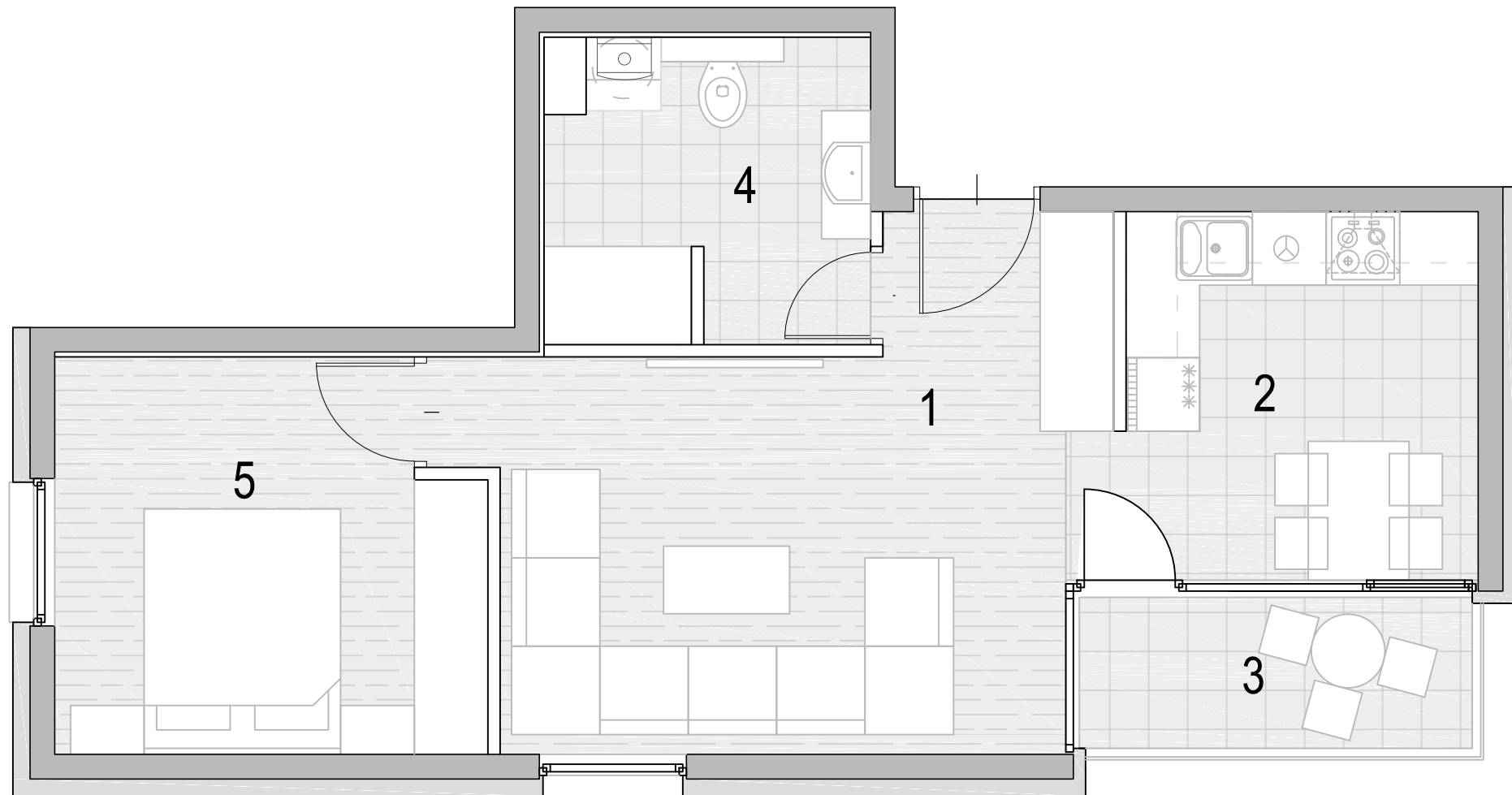


1

5

10m

MJERILO 1:50



 PARKET

 KERAMIČKE PLOČICE



1

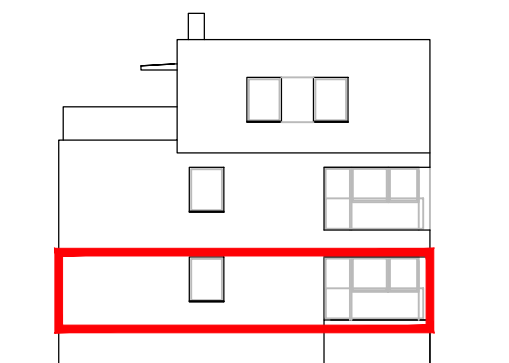
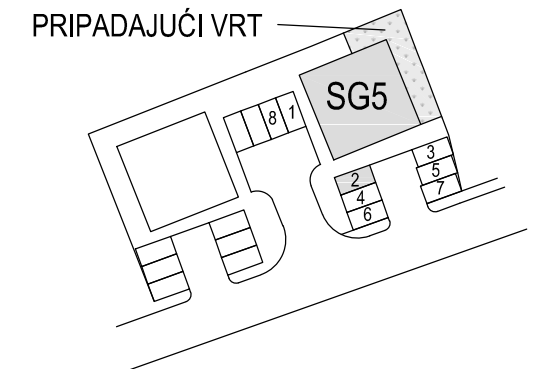
5

10m

MJERILO 1:50

STAN 5_3
ALTERNATIVNA VERZIJA
VISOKO PRIZEMLJE
ORIJENTACIJA JI-SI

SHEMA POLOŽAJA



LEGENDA

1	DNEVNI BORAVAK	18m ²
2	KUHINJA / BLAGOVAONICA	9,2m ²
3	TERASA NATKRIVENA (k=0,5)	2m ²
4	KUPAONICA	6,4m ²
5	SPAVAĆA SOBA	10,8m ²
6	VRT (k=0,1)	6,3m ²

UKUPNO NETTO 52,7m²

DODIJELJENO PARKIRNO MJESTO 2





Za sve upite kontaktirajte nas:

M: +385 91 9 533 544

E: info@gradzilla.hr

W: www.gradzilla.hr