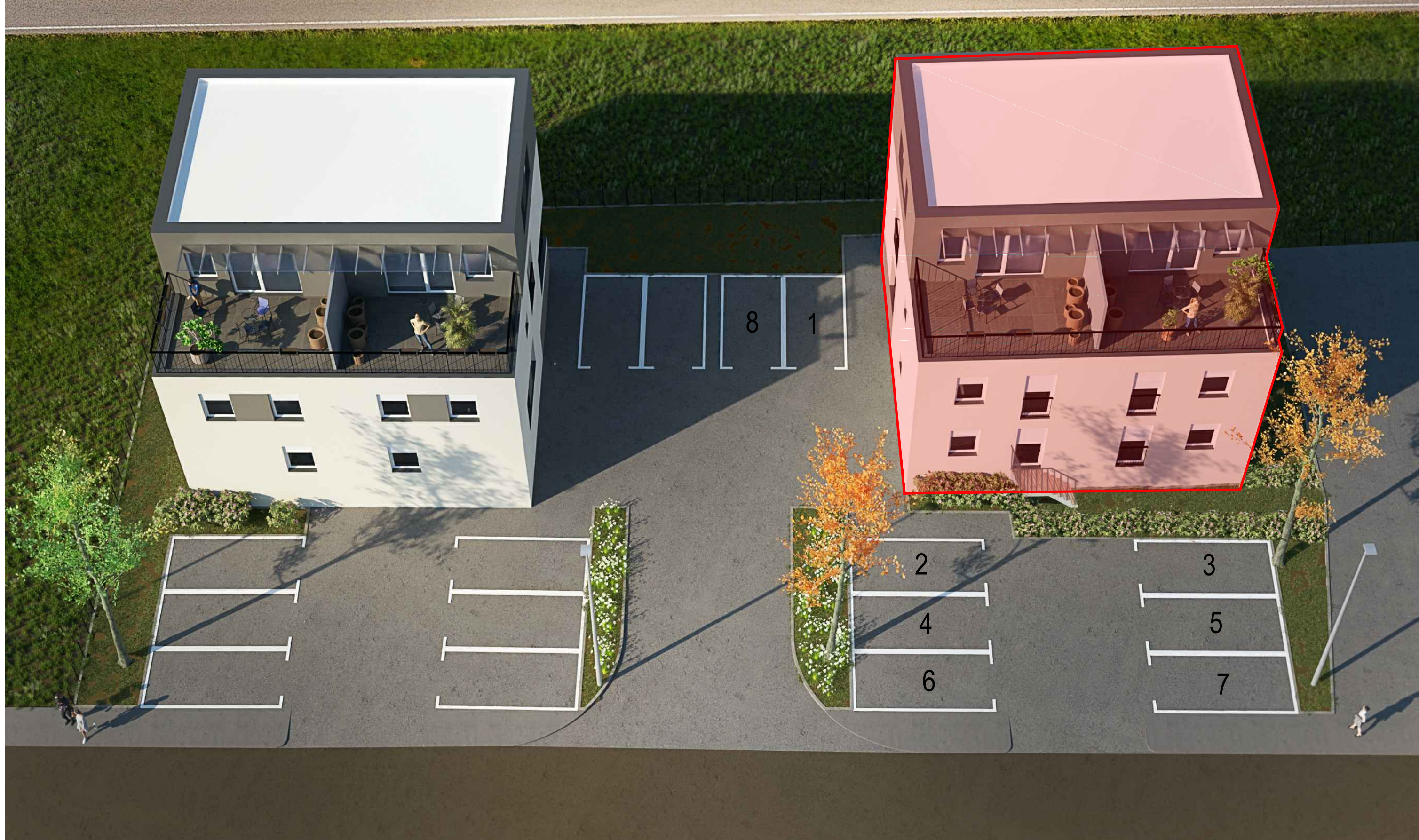




KATALOG STANOVA

Projekt Hermanova

STAMBENA ZGRADA 5



STAMBENA ZGRADA 5

OPIS KONSTRUKCIJE I MATERIJALA

visoko prizemlje - stan 5_2

Građevina je jednostavna AB konstrukcija manjeg i srednjeg raspona. Svi nosivi zidovi i ploče su debljine 20 cm. Građevina je temeljena AB temeljima; trakama i nadtemeljnim zidovima. Svi pregradni zidovi unutar stana su od gipskartonskih ploča u sustavu montažne gradnje.

Pročelje građevine je u sustavu "ETICS" izolacije s dekorativnom žbukom sitnijeg granulata, a krov je ravan sa svim potrebnim slojevima izolacije te završnim slojem oblutka.

Sva vanjska stolarija je planirana kao plastične izo stijene, zaokretno otklopne, s alu roletama pokretanim elektromotorima, izuzev na loggijama i natkrivenim terasama koje se izvode bez roleta.

GRIJANJE

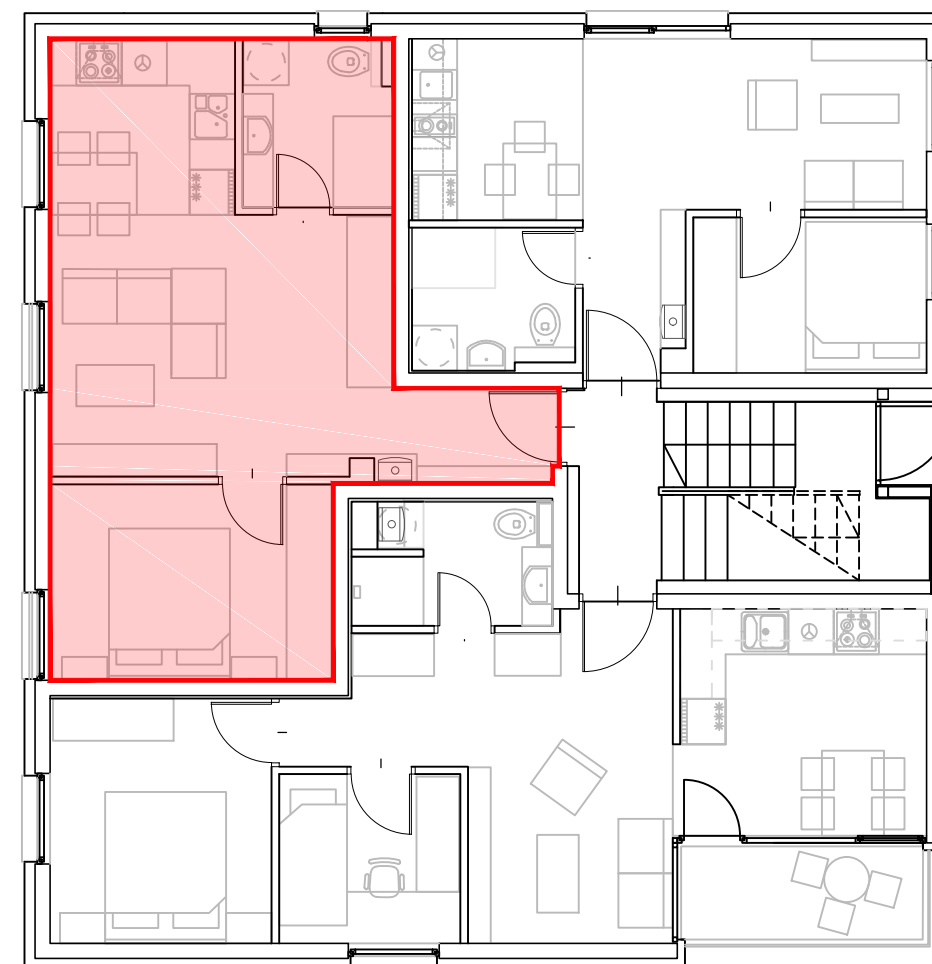
Etažno plinsko - kombi bojler i potrošna topla voda.

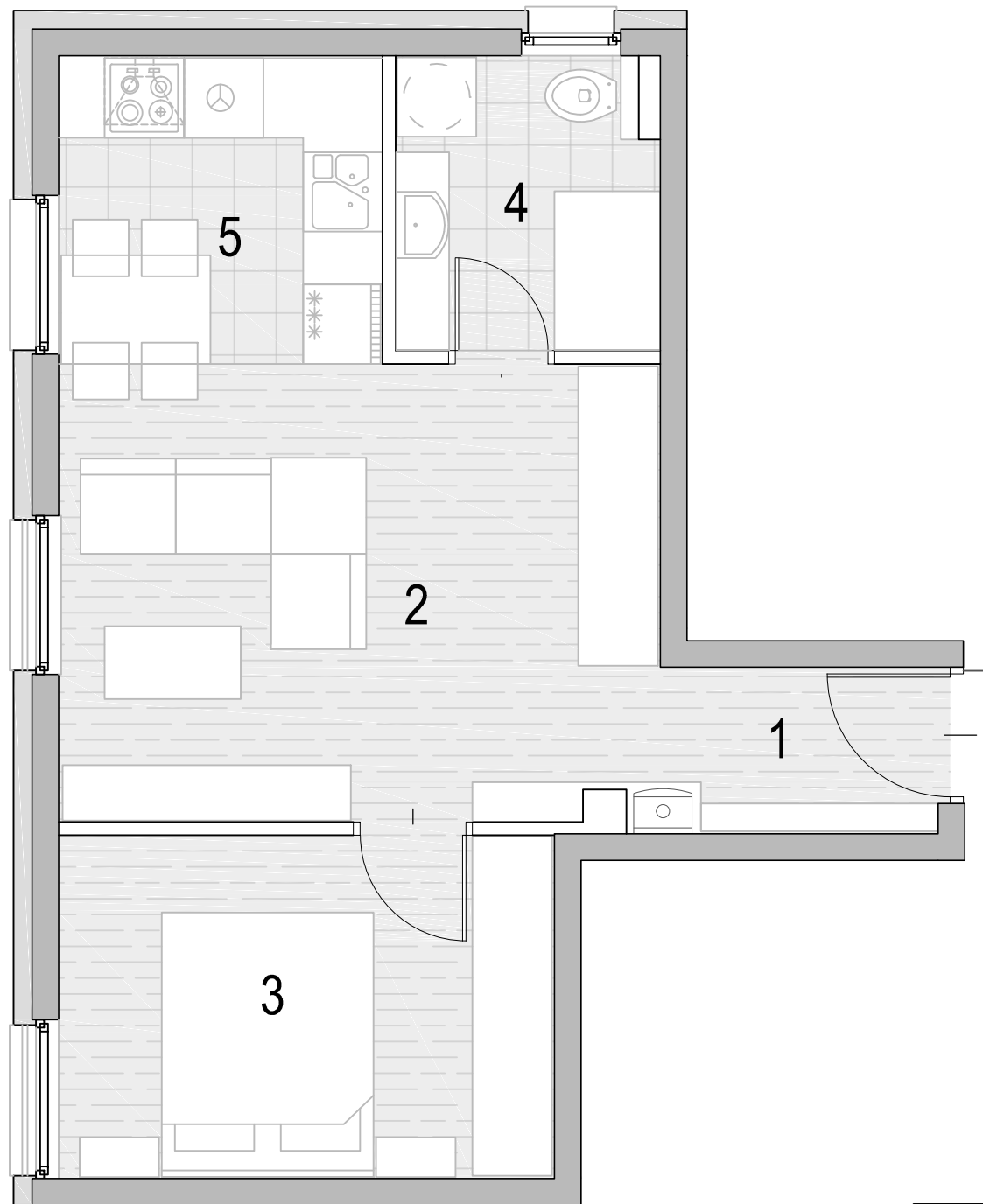
HLAĐENJE

Priprema za klima uređaj sa smještajem za vanjsku jedinicu na krovu

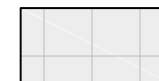
ENERGETSKI RAZRED

specifična godišnja potrebna energija za grijanje - B
specifična godišnja primarna energija - A+





PARKET



KERAMIČKE PLOČICE



1

5

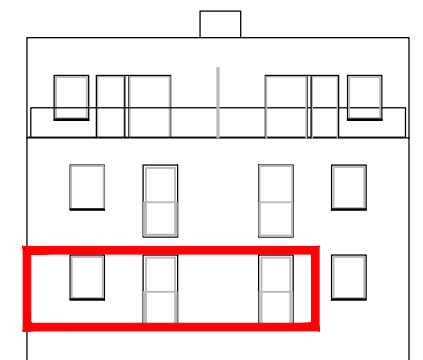
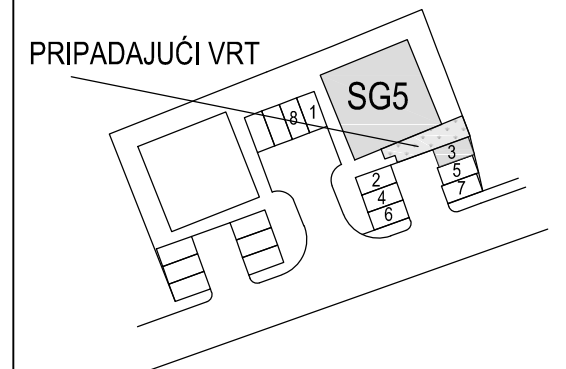
10m

MJERILO 1:50

STAN 5_2

VISOKO PRIZEMLJE
ORIJENTACIJA JZ-JI

SHEMA POLOŽAJA



LEGENDA

1	DEGAŽMAN	3,1m ²
2	DNEVNI BORAVAK	15,3m ²
3	SPAVAĆA SOBA	9,7m ²
4	KUPAONICA	4,3m ²
5	KUHINJA / BLAGOVAONICA	5,7m ²
6	VRT(k=0,1)	3m ²

UKUPNO NETTO 41,1m²

DODIJELJENO PARKIRNO MJESTO 3





Za sve upite kontaktirajte nas:

M: +385 91 9 533 544

E: info@gradzilla.hr

W: www.gradzilla.hr