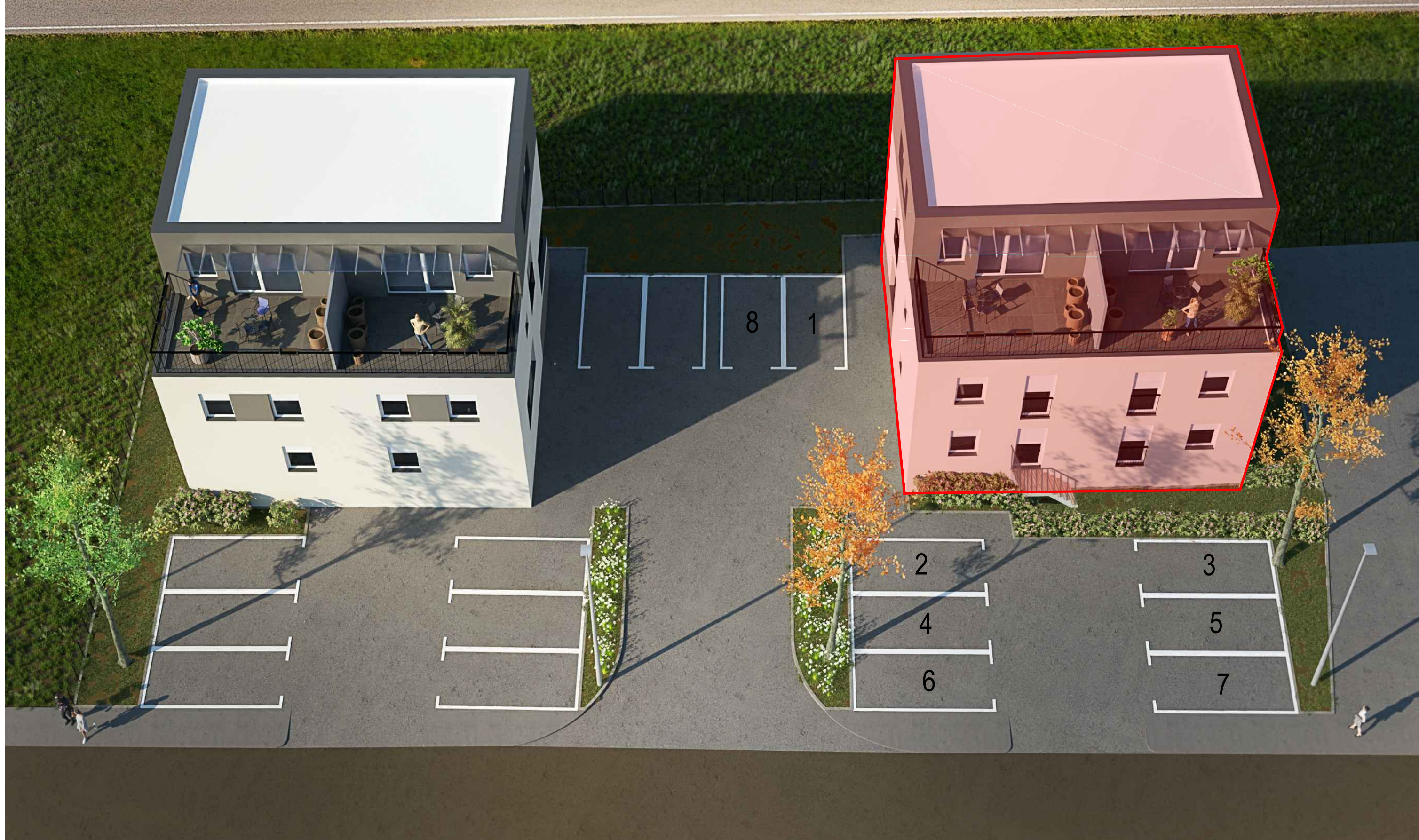




# KATALOG STANOVA

Projekt Hermanova

# STAMBENA ZGRADA 5



# STAMBENA ZGRADA 5

## OPIS KONSTRUKCIJE I MATERIJALA

visoko prizemlje - stan 5\_1

Građevina je jednostavna AB konstrukcija manjeg i srednjeg raspona. Svi nosivi zidovi i ploče su debljine 20 cm. Građevina je temeljena AB temeljima; trakama i nadtemeljnim zidovima. Svi pregradni zidovi unutar stana su od gipskartonskih ploča u sustavu montažne gradnje.

Pročelje građevine je u sustavu "ETICS" izolacije s dekorativnom žbukom sitnijeg granulata, a krov je ravan sa svim potrebnim slojevima izolacije te završnim slojem oblutka.

Sva vanjska stolarija je planirana kao plastične izo stijene, zaokretno otklopne, s alu roletama pokretanim elektromotorima, izuzev na loggiama i natkrivenim terasama koje se izvode bez roleta.

### GRIJANJE

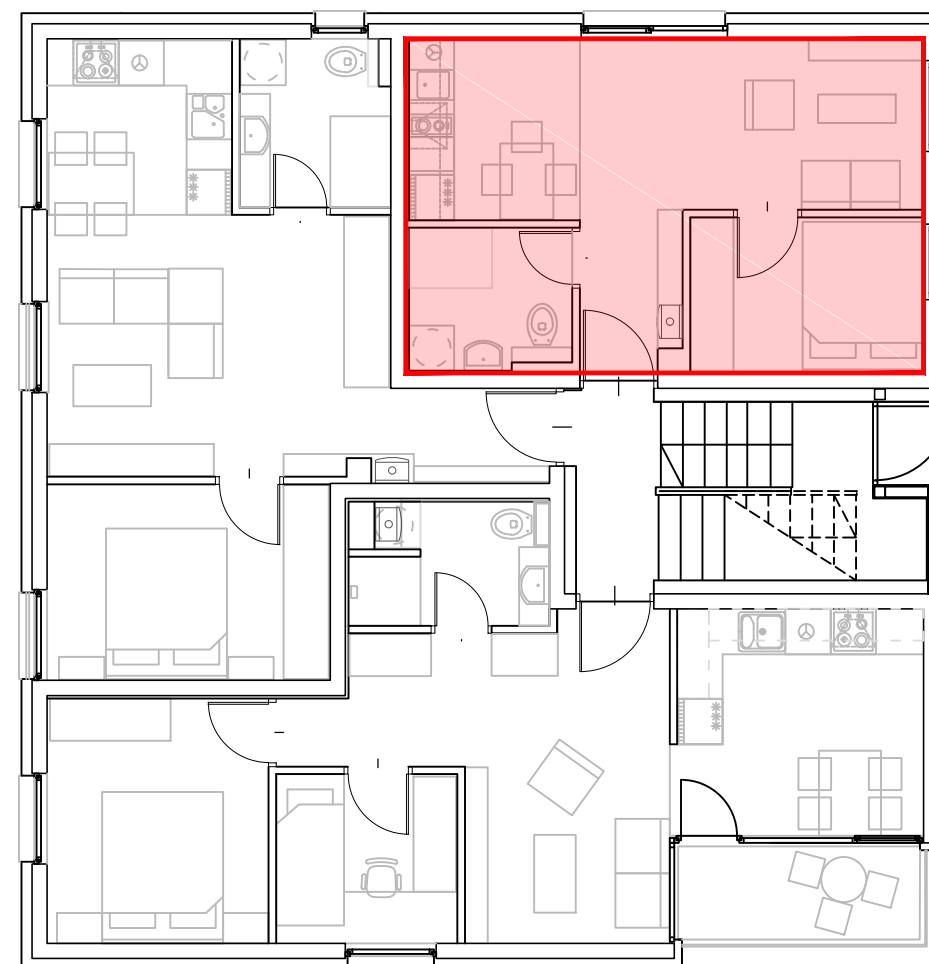
Etažno plinsko - kombi bojler i potrošna topla voda.

### HLAĐENJE

Priprema za klima uređaj sa smještajem za vanjsku jedinicu na krovu

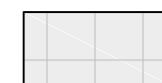
### ENERGETSKI RAZRED

specifična godišnja potrebna energija za grijanje - B  
specifična godišnja primarna energija - A+





PARKET



KERAMIČKE PLOČICE



1

5

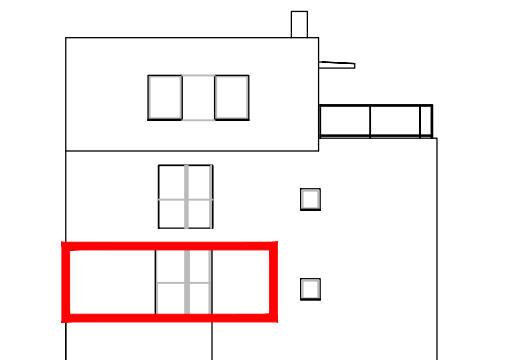
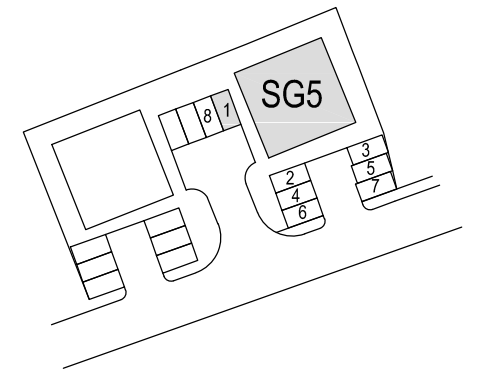
10m

MJERILO 1:50

## STAN 5\_1

VISOKO PRIZEMLJE  
ORIJENTACIJA SZ-SI

### SHEMA POLOŽAJA



### LEGENDA

|   |                        |                    |
|---|------------------------|--------------------|
| 1 | DEGAŽMAN               | 2,9m <sup>2</sup>  |
| 2 | DNEVNI BORAVAK         | 10,3m <sup>2</sup> |
| 3 | SPAVAĆA SOBA           | 6,4m <sup>2</sup>  |
| 4 | KUHINJA / BLAGOVAONICA | 5,4m <sup>2</sup>  |
| 5 | KUPAONICA              | 4m <sup>2</sup>    |

**UKUPNO NETTO 29m<sup>2</sup>**

DODIJELJENO PARKIRNO MJESTO 1





**Za sve upite kontaktirajte nas:**

**M:** +385 91 9 533 544

**E:** [info@gradzilla.hr](mailto:info@gradzilla.hr)

**W:** [www.gradzilla.hr](http://www.gradzilla.hr)