



KATALOG STANOVA

Projekt Hermanova

STAMBENA ZGRADA 4



STAMBENA ZGRADA 4

OPIS KONSTRUKCIJE I MATERIJALA

1. kat - stan 4_4

Građevina je jednostavna AB konstrukcija manjeg i srednjeg raspona. Svi nosivi zidovi i ploče su debljine 20cm. Građevina je temeljena AB temeljima; trakama i nadtemeljnim zidovima. Svi pregradni zidovi unutar stana su od gipskartonskih ploča u sustavu montažne gradnje.

Pročelje građevine je u sustavu "ETICS" izolacije s dekorativnom žbukom sitnijeg granulata, a krov je ravan sa svim potrebnim slojevima izolacije te završnim slojem oblutka.

Sva vanjska stolarija je planirana kao plastične izo stijene, zaokretno otklopne, s alu roletama pokretanim elektromotorima, izuzev na loggiama i natkrivenim terasama koje se izvode bez roleta.

GRIJANJE

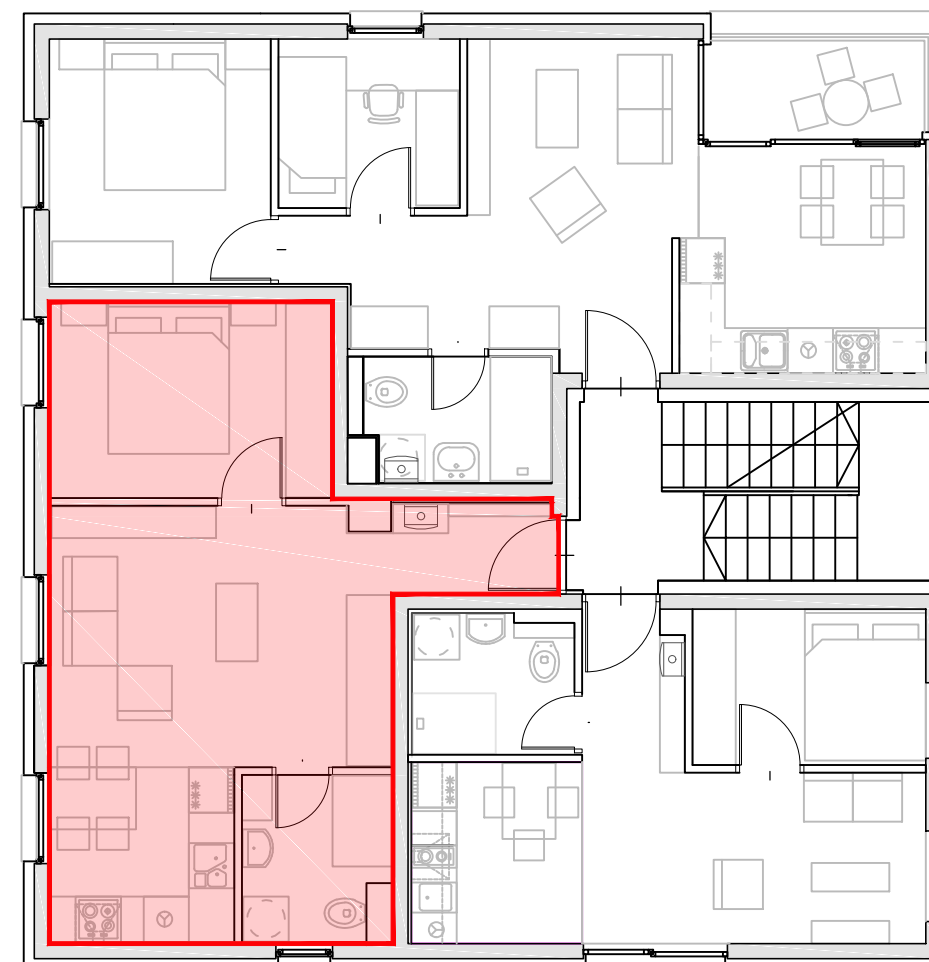
Etažno plinsko - kombi bojler i potrošna topla voda.

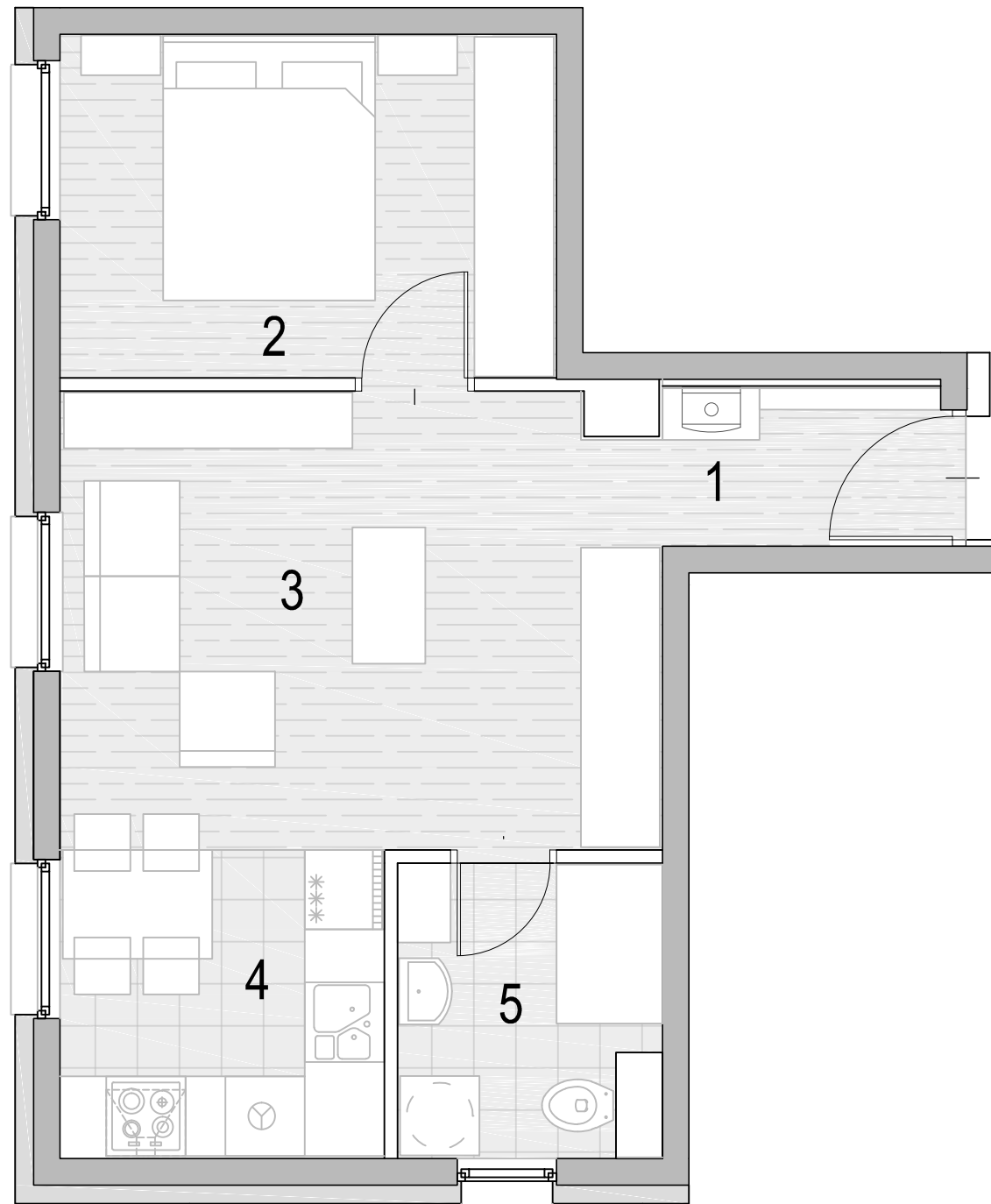
HLAĐENJE

Priprema za klima uređaj sa smještajem za vanjsku jedinicu na krovu

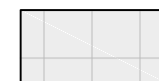
ENERGETSKI RAZRED

specifična godišnja potrebna energija za grijanje - B
specifična godišnja primarna energija - A+





PARKET



KERAMIČKE PLOČICE



1

5

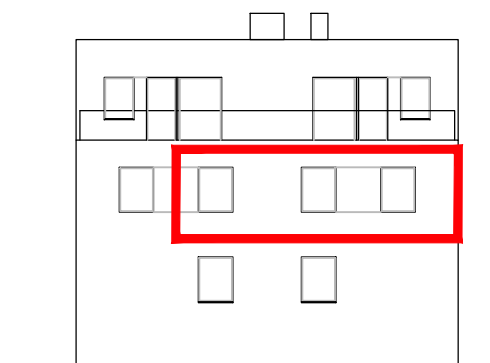
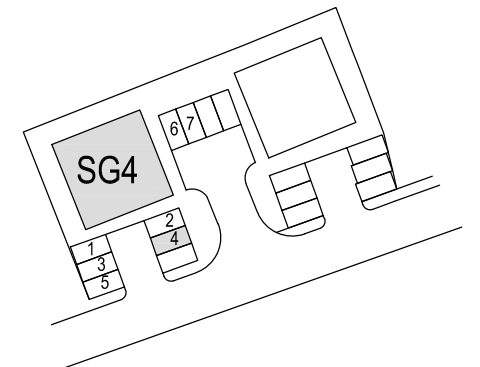
10m

MJERILO 1:50

STAN 4_4

1. KAT
ORIJENTACIJA JZ-JI

SHEMA POLOŽAJA



LEGENDA

1	DEGAŽMAN	2,7m ²
2	SPAVAĆA SOBA	9,7m ²
3	DNEVNI BORAVAK	15,4m ²
4	KUHINJA / BLAGOVAONICA	5,7m ²
5	KUPAONICA	4,2m ²

UKUPNO NETTO 37,7m²

DODIJELJENO PARKIRNO MJESTO 4





Za sve upite kontaktirajte nas:

M: +385 91 9 533 544

E: info@gradzilla.hr

W: www.gradzilla.hr