



KATALOG STANOVA

Projekt Hermanova

STAMBENA ZGRADA 4



STAMBENA ZGRADA 4

OPIS KONSTRUKCIJE I MATERIJALA

visoko prizemlje - stan 4_2

Građevina je jednostavna AB konstrukcija manjeg i srednjeg raspona. Svi nosivi zidovi i ploče su debljine 20cm. Građevina je temeljena AB temeljima; trakama i nadtemeljnim zidovima. Svi pregradni zidovi unutar stana su od gipskartonskih ploča u sustavu montažne gradnje.

Pročelje građevine je u sustavu "ETICS" izolacije s dekorativnom žbukom sitnijeg granulata, a krov je ravan sa svim potrebnim slojevima izolacije te završnim slojem oblutka.

Sva vanjska stolarija je planirana kao plastične izo stijene, zaokretno otklopne, s alu roletama pokretanim elektromotorima, izuzev na loggiama i natkrivenim terasama koje se izvode bez roleta.

GRIJANJE

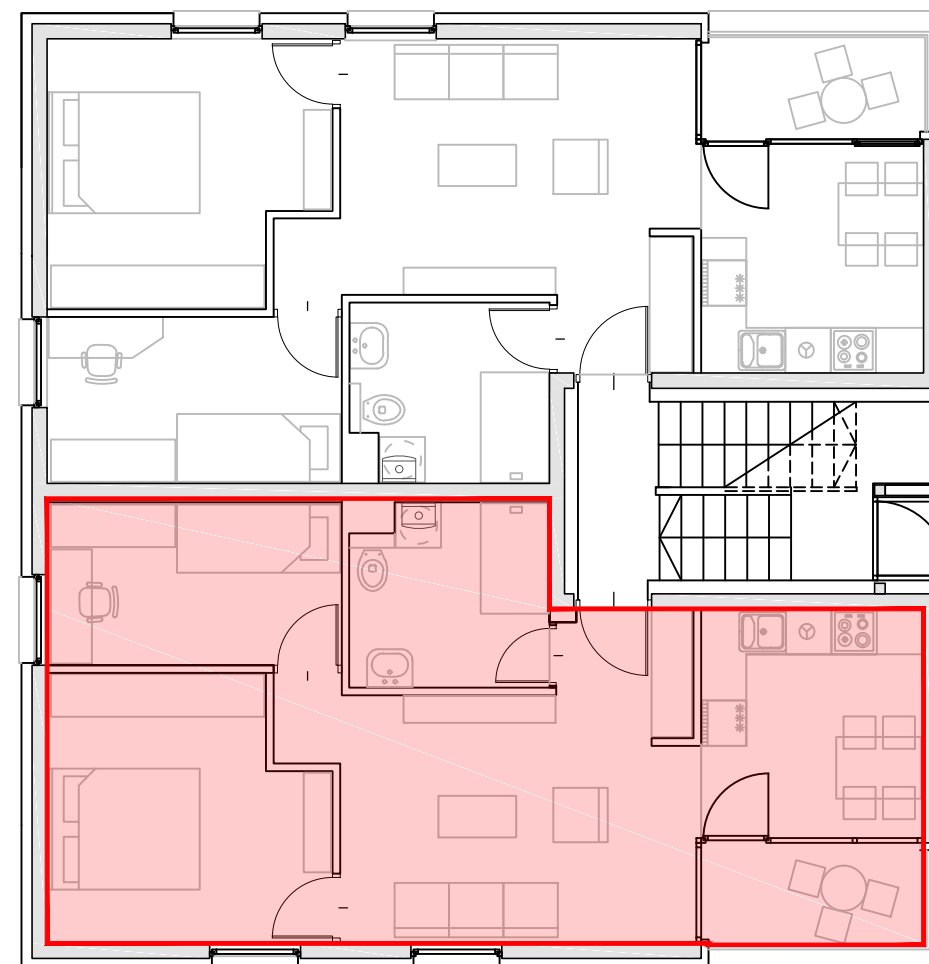
Etažno plinsko - kombi bojler i potrošna topla voda.

HLAĐENJE

Priprema za klima uređaj sa smještajem za vanjsku jedinicu na krovu

ENERGETSKI RAZRED

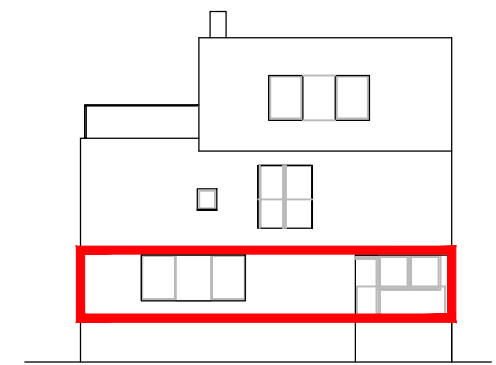
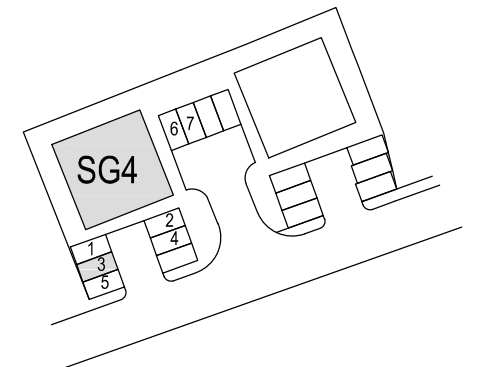
specifična godišnja potrebna energija za grijanje - B
specifična godišnja primarna energija - A+



STAN 4_2

VISOKO PRIZEMLJE
ORIJENTACIJA SI-JI

SHEMA POLOŽAJA

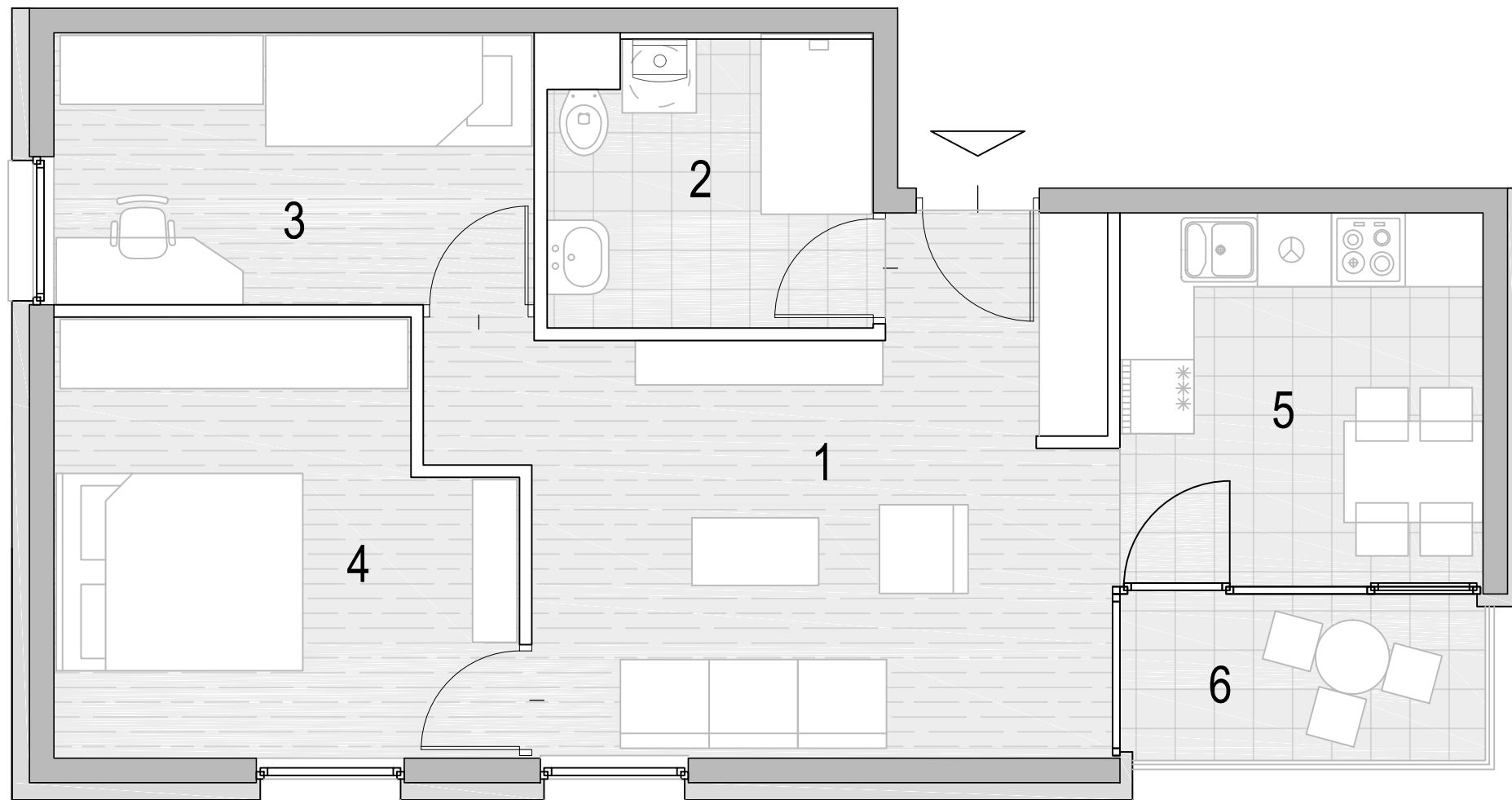
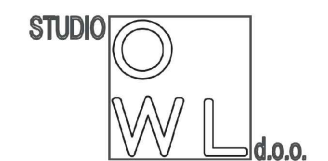


LEGENDA

1	DNEVNI BORAVAK	18,9m ²
2	KUPAONICA	5,9m ²
3	SPAVAĆA SOBA	8,6m ²
4	SPAVAĆA SOBA	12,3m ²
5	KUHINJA / BLAGOVAONICA	8,9m ²
6	TERASA NATKRIVENA (k=0,5)	2m ²

UKUPNO NETTO 56,6m²

DODIJELJENO PARKIRNO MJESTO 3



PARKET



KERAMIČKE PLOČICE



1

5

10m

MJERILO 1:50





Za sve upite kontaktirajte nas:

M: +385 91 9 533 544

E: info@gradzilla.hr

W: www.gradzilla.hr