



# KATALOG STANOVA

Projekt Hermanova

# STAMBENA ZGRADA 4



# STAMBENA ZGRADA 4

## OPIS KONSTRUKCIJE I MATERIJALA

Građevina je jednostavna AB konstrukcija manjeg i srednjeg raspona. Svi nosivi zidovi i ploče su debljine 20cm. Građevina je temeljena AB temeljima; trakama i nadtemeljnim zidovima. Svi pregradni zidovi unutar stana su od gipskartonskih ploča u sustavu montažne gradnje.

Pročelje građevine je u sustavu "ETICS" izolacije s dekorativnom žbukom sitnijeg granulata, a krov je ravan sa svim potrebnim slojevima izolacije te završnim slojem oblutka.

Sva vanjska stolarija je planirana kao plastične izo stijene, zaokretno otklopne, s alu roletama pokretanim elektromotorima, izuzev na loggia i natkrivenim terasama koje se izvode bez roleta.

### GRIJANJE

Etažno plinsko - kombi bojler i potrošna topla voda.

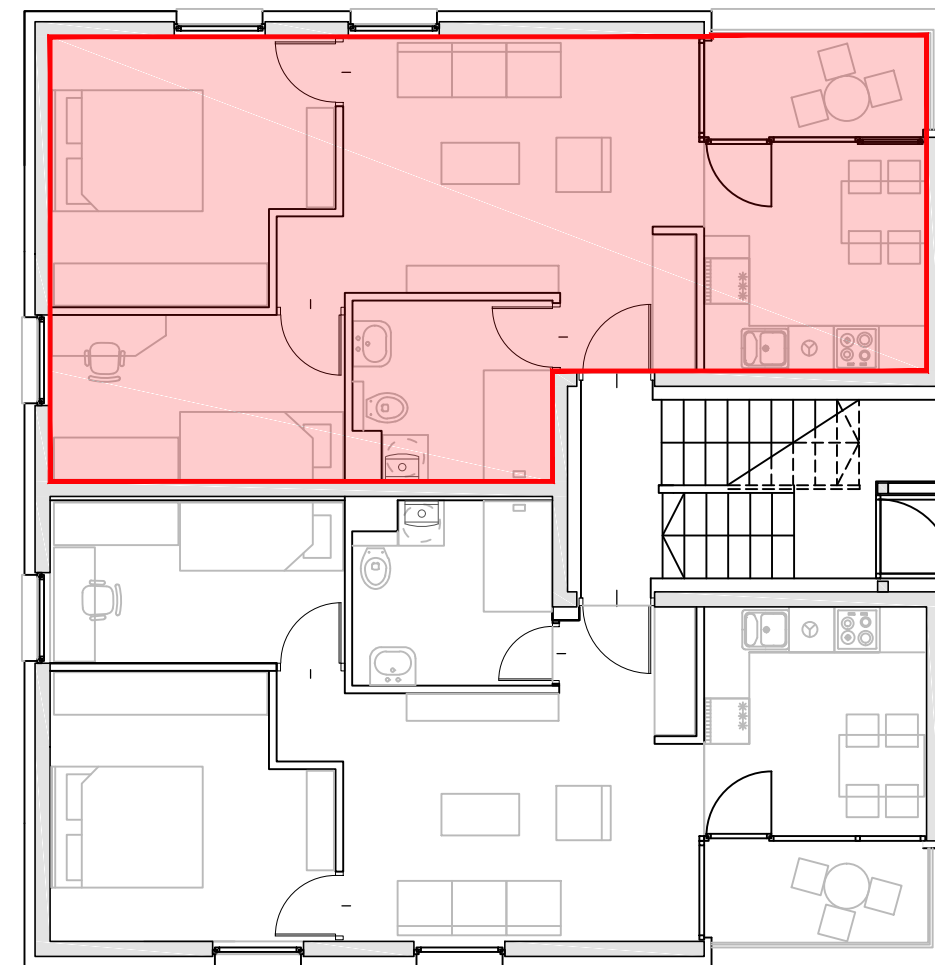
### HLAĐENJE

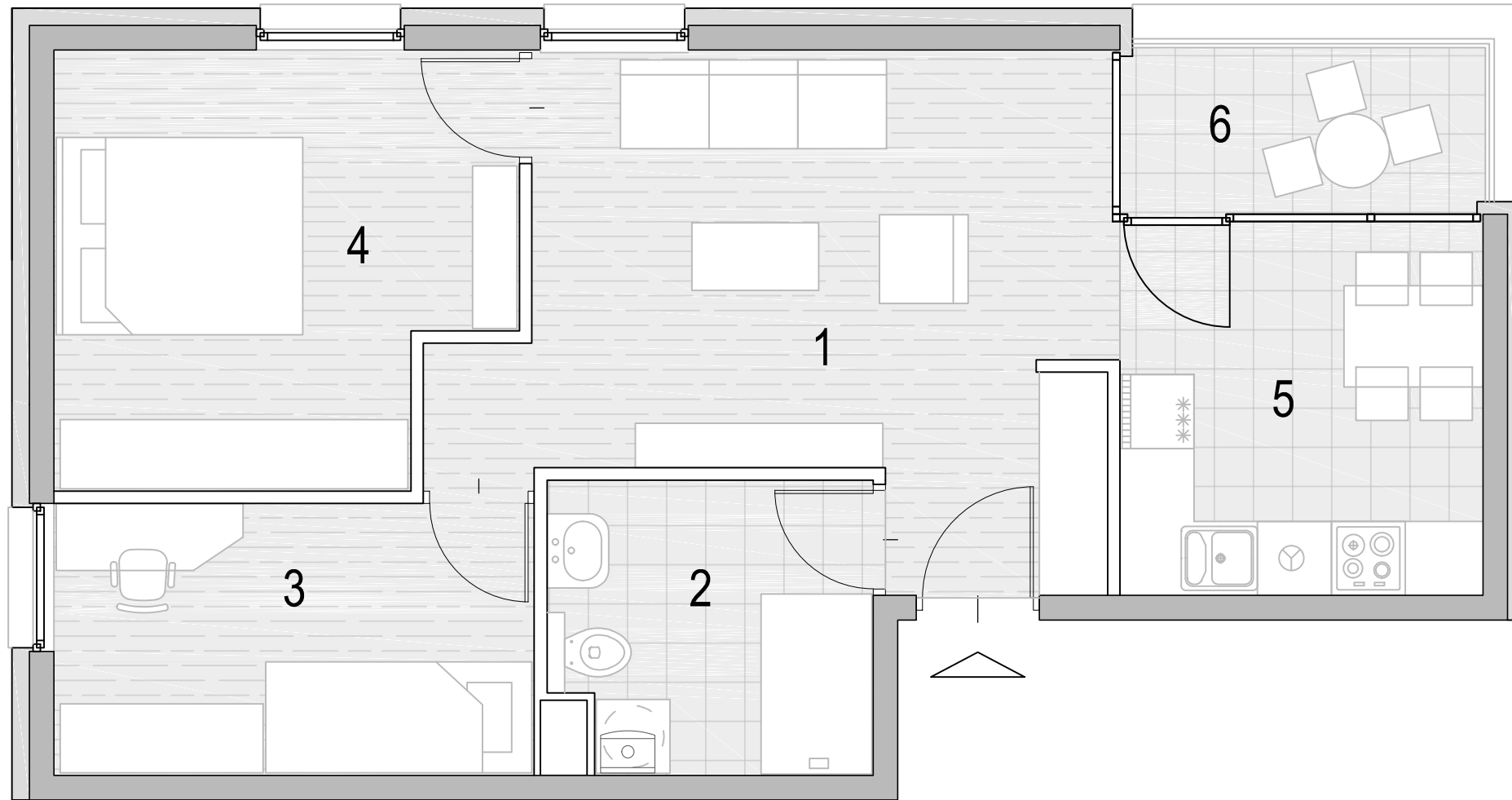
Priprema za klima uređaj sa smještajem za vanjsku jedinicu na krovu

### ENERGETSKI RAZRED

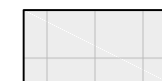
specifična godišnja potrebna energija za grijanje - B  
specifična godišnja primarna energija - A+

## visoko prizemlje - stan 4\_1





PARKET



KERAMIČKE PLOČICE



1

5

10m

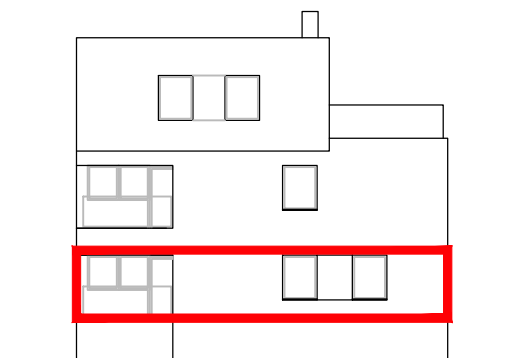
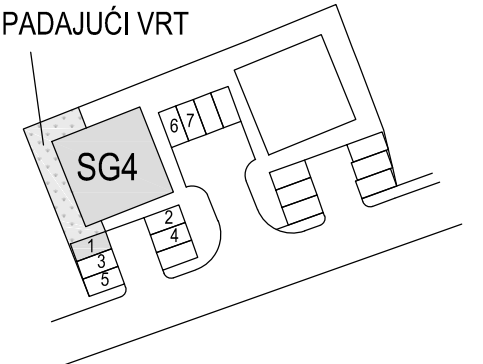
MJERILO 1:50

## STAN 4\_1

VISOKO PRIZEMLJE  
ORIJENTACIJA SZ-JZ

### HEMA POLOŽAJA

PRIPADAJUĆI VRT

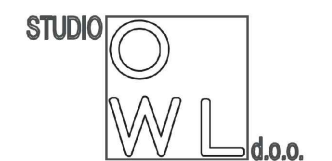


### LEGENDA

1	DNEVNI BORAVAK	18,9m <sup>2</sup>
2	KUPAONICA	6,1m <sup>2</sup>
3	SPAVAĆA SOBA	8,6m <sup>2</sup>
4	SPAVAĆA SOBA	12,3m <sup>2</sup>
5	KUHINJA / BLAGOVAONICA	8,9m <sup>2</sup>
6	TERASA NATKRIVENA (k=0,5)	2m <sup>2</sup>
7	VRT (k=0,1)	6,8m <sup>2</sup>

**UKUPNO NETO 63,6m<sup>2</sup>**

DODIJELJENO PARKIRNO MJESTO 1







**Za sve upite kontaktirajte nas:**

**M:** +385 91 9 533 544

**E:** [info@gradzilla.hr](mailto:info@gradzilla.hr)

**W:** [www.gradzilla.hr](http://www.gradzilla.hr)

