



KATALOG STANOVA

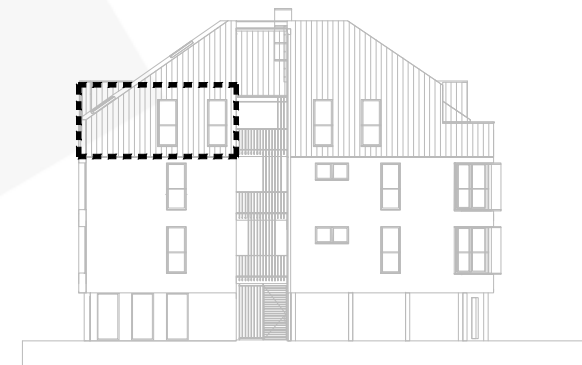
Projekt Zgrada A



STAN - A6

prostorija	netto (m ²)	netto prodajna (m ²)
ZATVORENO		
kuh+blag+db	25,68	22,07
spavaća soba 1	9,33	8,49
kupaonica	4,62	4,16
stubište	2,81	2,81
spremište 6	4,82	2,41
galerija	15,71	12,45
kupaonica	2,71	2,44
UKUPNO		
ZATVORENO	65,68	54,83

POLOŽAJ U ZGRADI



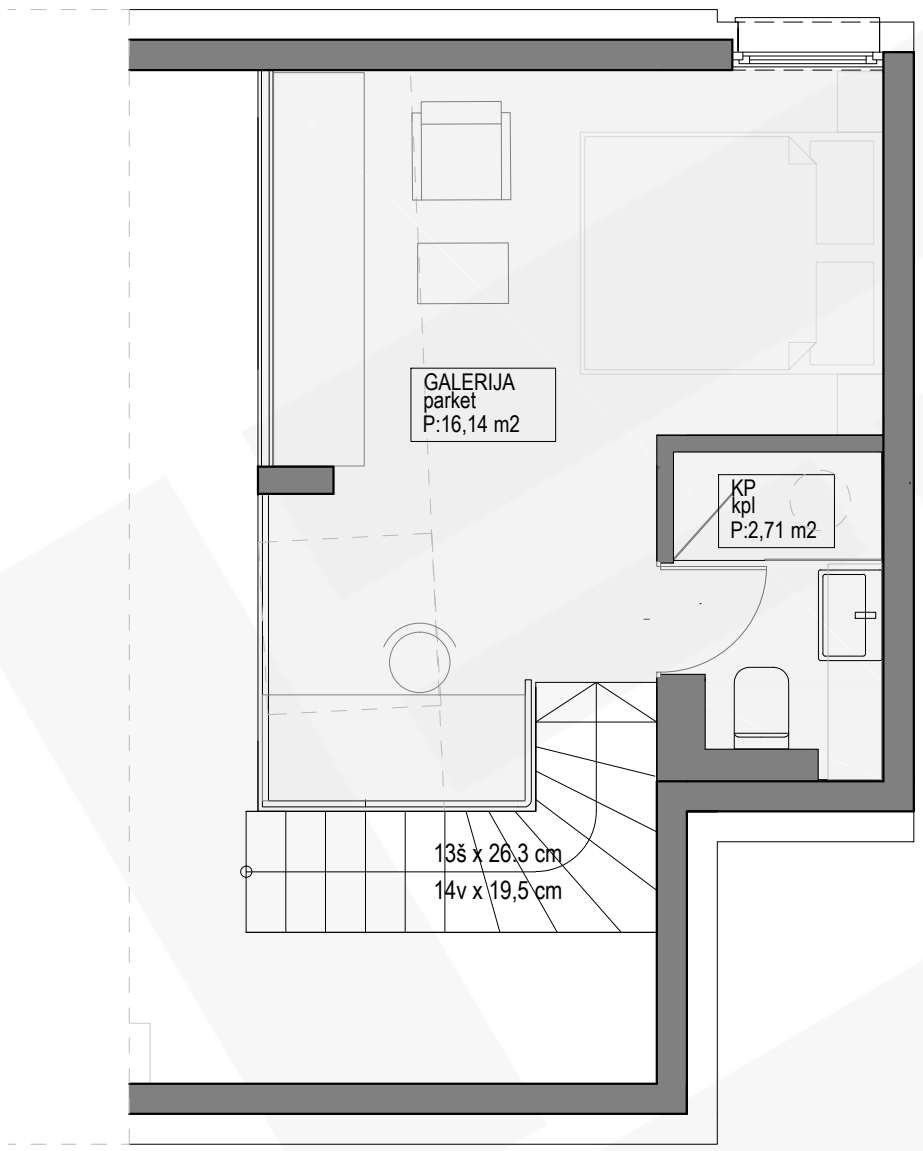
GRADZILLA
URBAN DEVELOPMENT



ZAPAD

STAN - A6 - GALERIJA

JUG



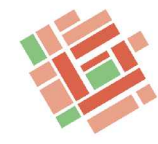
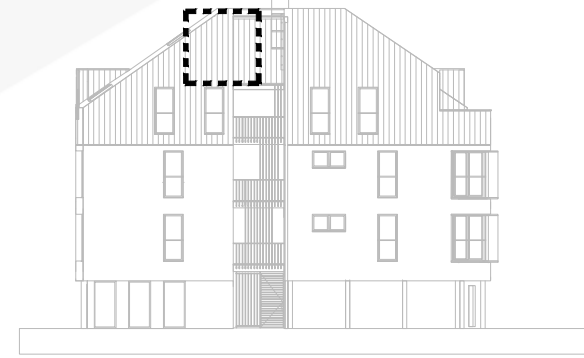
GALERIJA
parket
P:16,14 m2

KP
kpl
P:2,71 m2

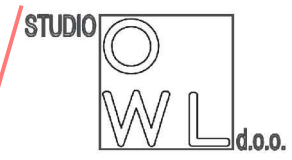
13š x 26,3 cm
14v x 19,5 cm

ISTOK

POLOŽAJ U ZGRADI



GRADZILLA
URBAN DEVELOPMENT



STAN - A6



GRADZILLA
URBAN DEVELOPMENT

STUDIO

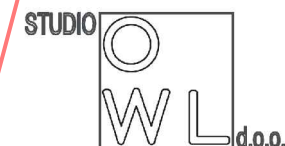


d.o.o.

STAN - A6 GALERIJA



GRADZILLA
URBAN DEVELOPMENT



STAN - A6 PRESJEK

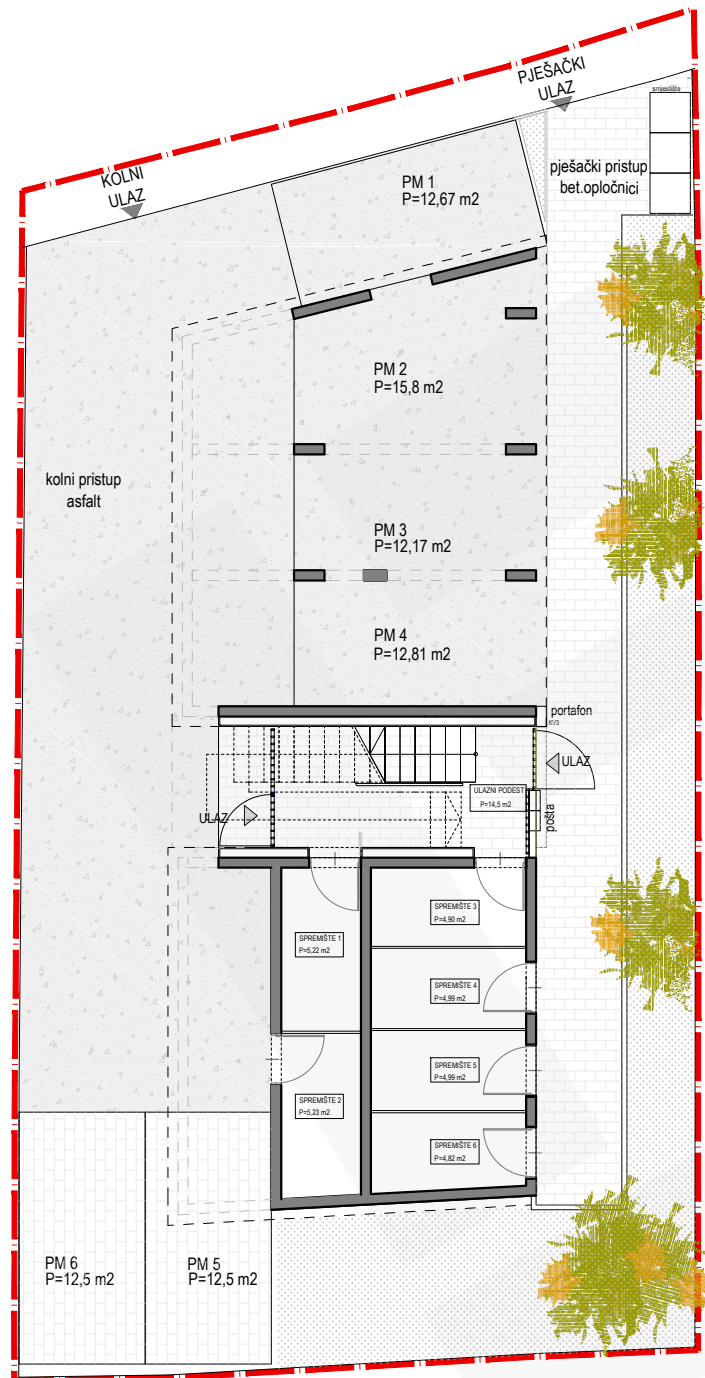


GRADZILLA
URBAN DEVELOPMENT

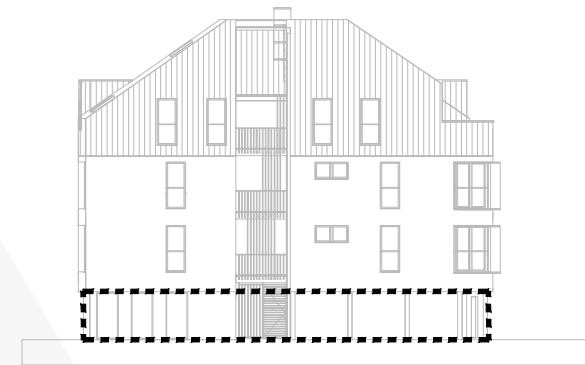
STUDIO



d.o.o.



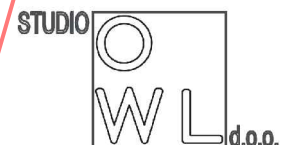
PRIZEMLJE



prostorija	netto (m ²)	netto prodajna (m ²)
spremište 1 stan - A2	5,22	2,61
spremište 2 stan - A5	5,23	2,62
spremište 3 stan - A4	4,9	2,45
spremište 4 stan - A3	4,99	2,5
spremište 5 stan - A1	4,99	2,5
spremište 6 stan - A6	4,82	2,41



GRADZILLA
URBAN DEVELOPMENT





GRADZILLA
URBAN DEVELOPMENT

STUDIO





GRADZILLA
URBAN DEVELOPMENT

STUDIO



POLOŽAJ PARCELE

Parcela se nalazi u zapadnom dijelu Zagreba, na samom jugoistoku naselja Rudeš u neposrednoj blizini Ljubljance, **Anina ulica 19a**, u kvartu polukružnog oblika omeđenog potokom Kustošak i Zagrebačkom avenijom s juga.

U mirnom je i urednom okruženju u kojem dominiraju obiteljske kuće i rijetki niski stambeni objekti - udaljenost od Zagrebačke avenije je više od 200 m, a od tramvaja svega 9 minuta laganog hoda.

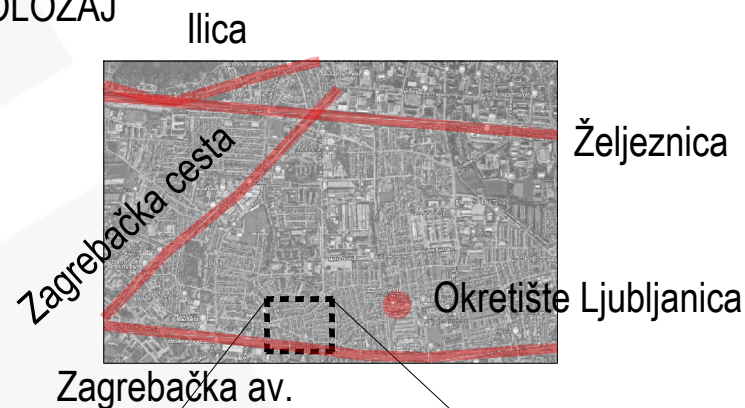
OPIS ZGRADE

Stambena zgrada je samostojeća s prohodnim prizemljem u kojem se nalaze parkirna mjesta i spremišta. Iznad prohodnog prizemlja se formiraju tri stambene etaže od kojih je zadnja u obliku potkrovlja s kosim krovom. Zgrada je projektirana kao gotovo **nulte energije** po NZEB standardu.

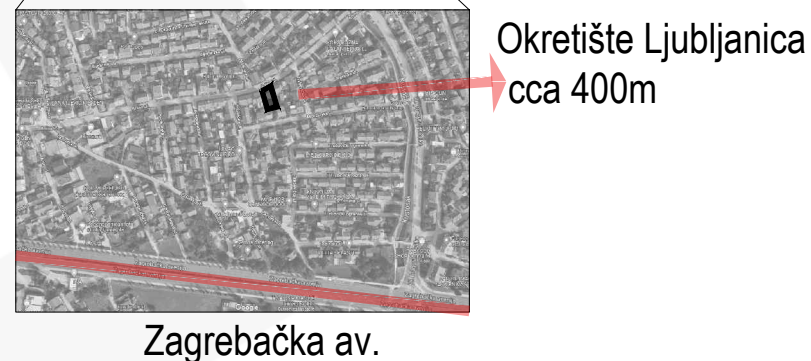
OPIS STANOVA

Stambena **zgrada "A"** sadrži 6 stanova; dva po etaži. Stanovi su dvosobni, manjih površina i **trostrano** orijentirani s pristupom preko otvorenog, natkrivenog stubišta. Stanovi na posljednjoj etaži su pod kosim krovom i u sebi sadrže funkcionalne i prostrane galerije. Stanovi imaju **podno grijanje** i sustav grijanja preko dizalica topline.

ŠIRI POLOŽAJ



UŽI POLOŽAJ



GRADZILLA
URBAN DEVELOPMENT

STUDIO





Za sve upite kontaktirajte nas:

M: +385 91 9 533 544

E: info@gradzilla.hr

W: www.gradzilla.hr