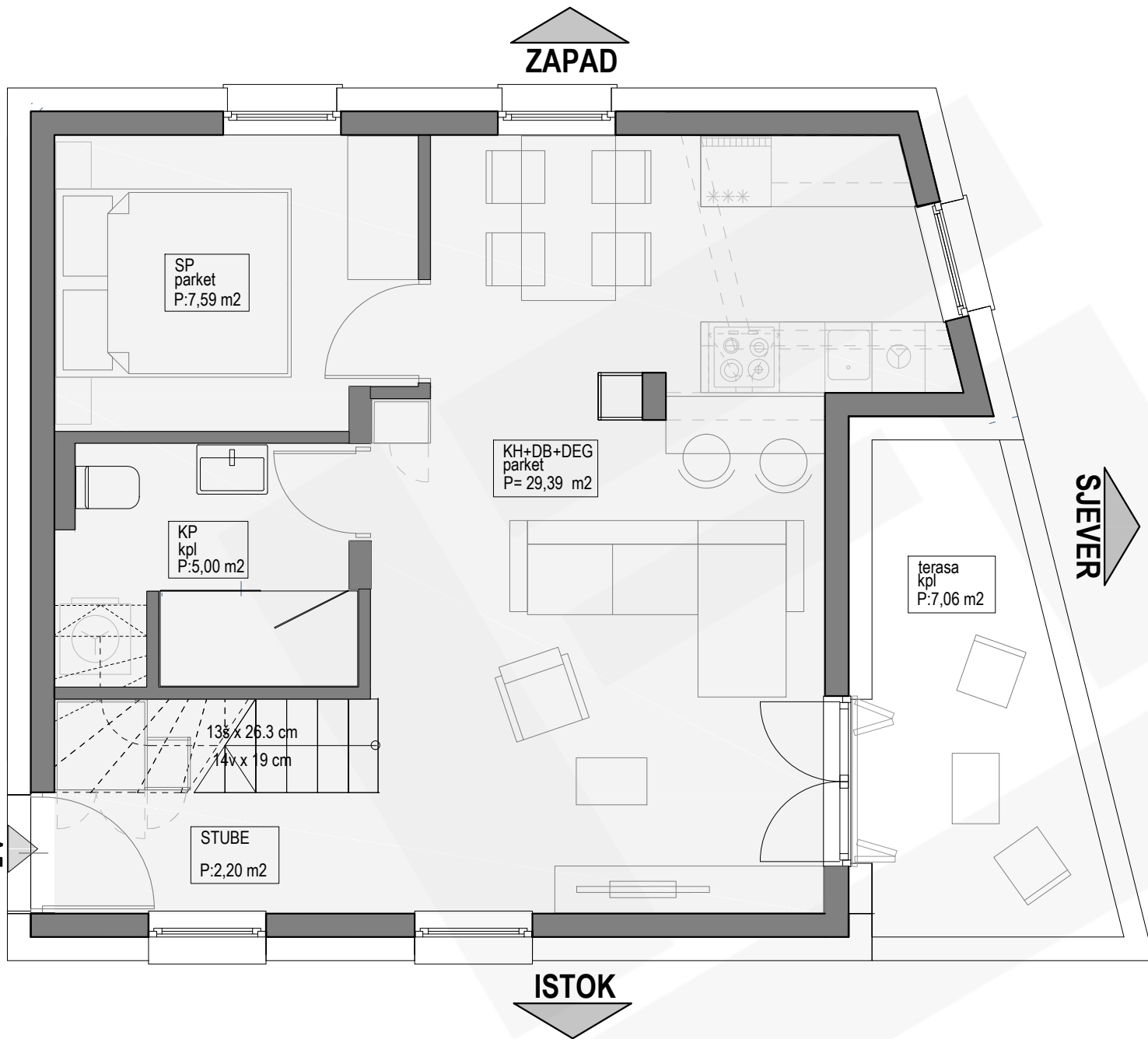




# KATALOG STANOVA

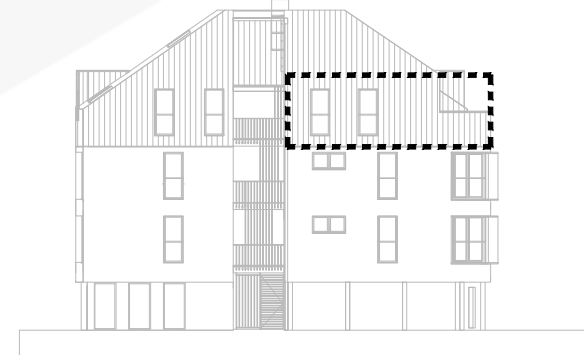
Projekt Zgrada A

# STAN - A5



prostorija	netto (m <sup>2</sup> )	netto prodajna (m <sup>2</sup> )
<b>ZATVORENO</b>		
kuh+blag+db	29,39	28,81
spavaća soba 1	7,59	6,83
kupaonica	5	4,5
stubište	2,2	2,2
spremište 2	5,23	2,61
galerija	17,96	15,9
kupaonica	2,71	2,44
<b>OTVORENO</b>		
terasa	7,06	1,76
<b>UKUPNO</b>		
<b>ZATVORENO</b>	<b>70,08</b>	<b>63,29</b>
<b>OTVORENO</b>	<b>7,06</b>	<b>1,76</b>
<b>SVEUKUPNO</b>	<b>77,14</b>	<b>65,05</b>

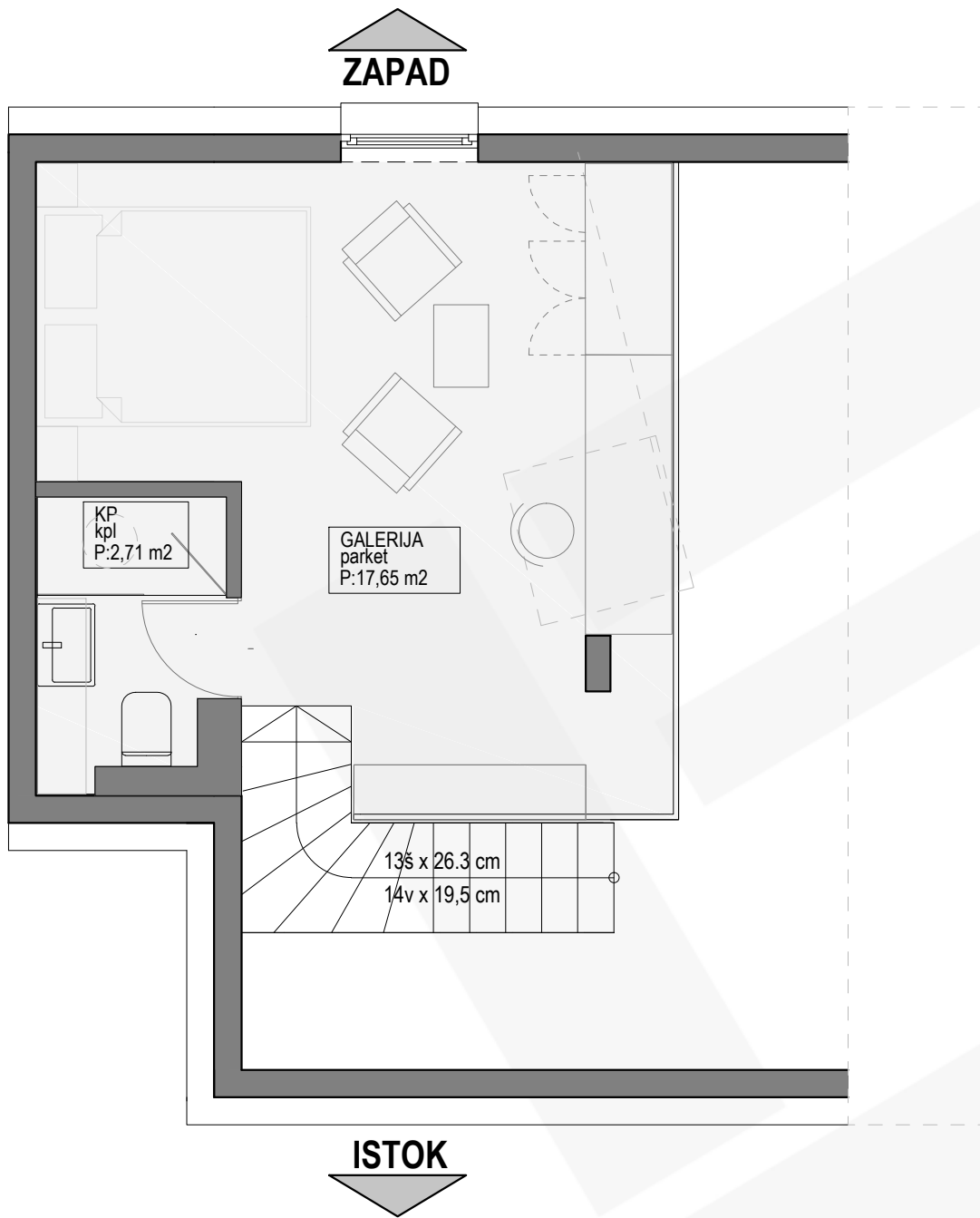
## POLOŽAJ U ZGRADI



**GRADZILLA**  
URBAN DEVELOPMENT



# STAN - A5 - GALERIJA



POLOŽAJ U ZGRADI



**GRADZILLA**  
URBAN DEVELOPMENT

STUDIO



STAN - A5



GRADZILLA  
URBAN DEVELOPMENT

STUDIO



# STAN - A5 GALERIJA



**GRADZILLA**  
URBAN DEVELOPMENT

STUDIO



# STAN - A5 PRESJEK

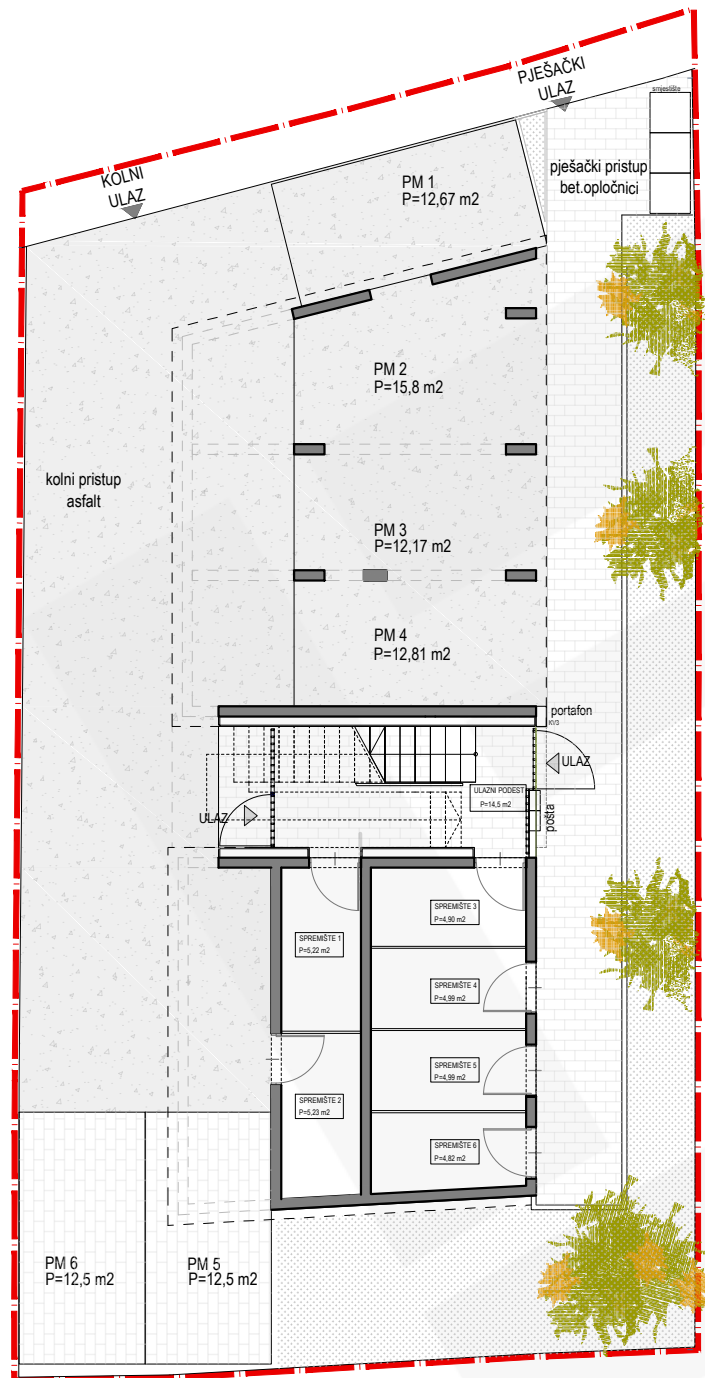


**GRADZILLA**  
URBAN DEVELOPMENT

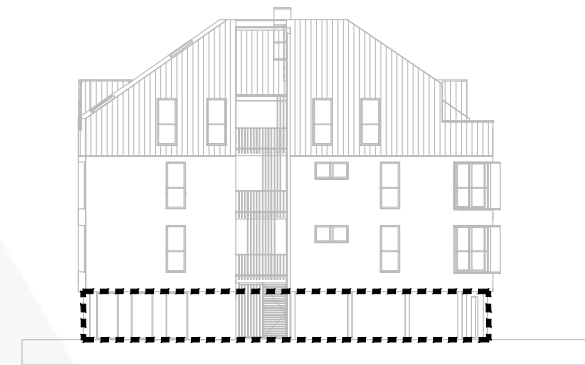
STUDIO



d.o.o.



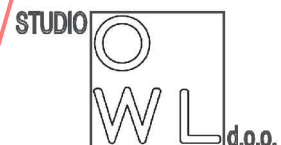
## PRIZEMLJE



prostorija	netto (m <sup>2</sup> )	netto prodajna (m <sup>2</sup> )
spremište 1 stan - A2	5,22	2,61
spremište 2 stan - A5	5,23	2,62
spremište 3 stan - A4	4,9	2,45
spremište 4 stan - A3	4,99	2,5
spremište 5 stan - A1	4,99	2,5
spremište 6 stan - A6	4,82	2,41



**GRADZILLA**  
URBAN DEVELOPMENT





**GRADZILLA**  
URBAN DEVELOPMENT

STUDIO







**GRADZILLA**  
URBAN DEVELOPMENT

STUDIO



## POLOŽAJ PARCELE

Parcela se nalazi u zapadnom dijelu Zagreba, na samom jugoistoku naselja Rudeš u neposrednoj blizini Ljubljance, **Anina ulica 19a**, u kvartu polukružnog oblika omeđenog potokom Kustošak i Zagrebačkom avenijom s juga.

U mirnom je i urednom okruženju u kojem dominiraju obiteljske kuće i rijetki niski stambeni objekti - udaljenost od Zagrebačke avenije je više od 200 m, a od tramvaja svega 9 minuta laganog hoda.

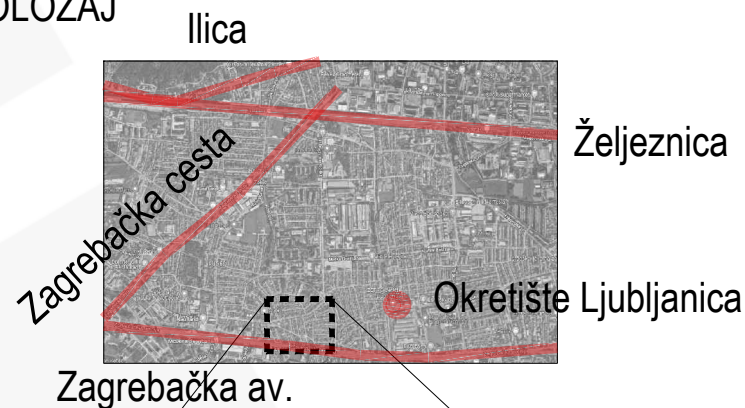
## OPIS ZGRADE

Stambena zgrada je samostojeća s prohodnim prizemljem u kojem se nalaze parkirna mjesta i spremišta. Iznad prohodnog prizemlja se formiraju tri stambene etaže od kojih je zadnja u obliku potkrovlja s kosim krovom. Zgrada je projektirana kao gotovo **nulte energije** po NZEB standardu.

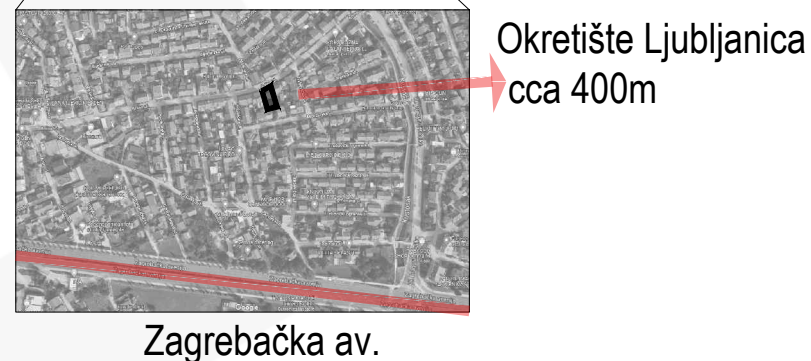
## OPIS STANOVA

Stambena **zgrada "A"** sadrži 6 stanova; dva po etaži. Stanovi su dvosobni, manjih površina i **trostrano** orijentirani s pristupom preko otvorenog, natkrivenog stubišta. Stanovi na posljednjoj etaži su pod kosim krovom i u sebi sadrže funkcionalne i prostrane galerije. Stanovi imaju **podno grijanje** i sustav grijanja preko dizalica topline.

ŠIRI POLOŽAJ




UŽI POLOŽAJ



GRADZILLA  
URBAN DEVELOPMENT





**Za sve upite kontaktirajte nas:**

**M:** +385 91 9 533 544

**E:** [info@gradzilla.hr](mailto:info@gradzilla.hr)

**W:** [www.gradzilla.hr](http://www.gradzilla.hr)