



# KATALOG STANOVA

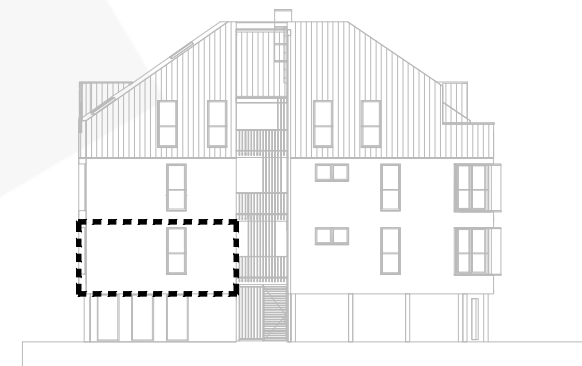
Projekt Zgrada A



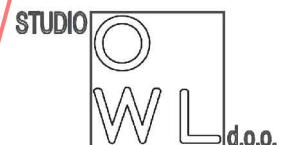
## STAN - A2

prostorija	netto (m <sup>2</sup> )	netto prodajna (m <sup>2</sup> )
ZATVORENO		
kuh+blag+db	15,51	15,51
spavaća soba 1	6,95	6,95
kupaonica	3,34	3,34
spavaća soba 2	10,14	10,14
degažman	5,61	5,61
spremište 1	5,22	2,61
UKUPNO		
<b>ZATVORENO</b>	<b>46,77</b>	<b>44,16</b>

### POLOŽAJ U ZGRADI



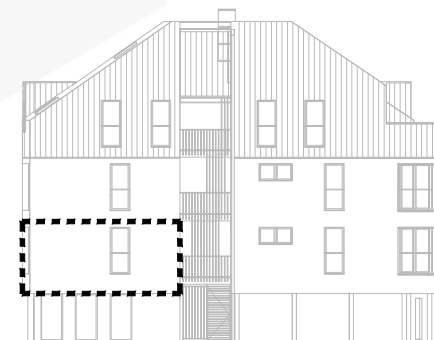
**GRADZILLA**  
URBAN DEVELOPMENT



# STAN - A2 - alternativni tlocrt



POLOŽAJ U ZGRADI



**GRADZILLA**  
URBAN DEVELOPMENT



# STAN - A2

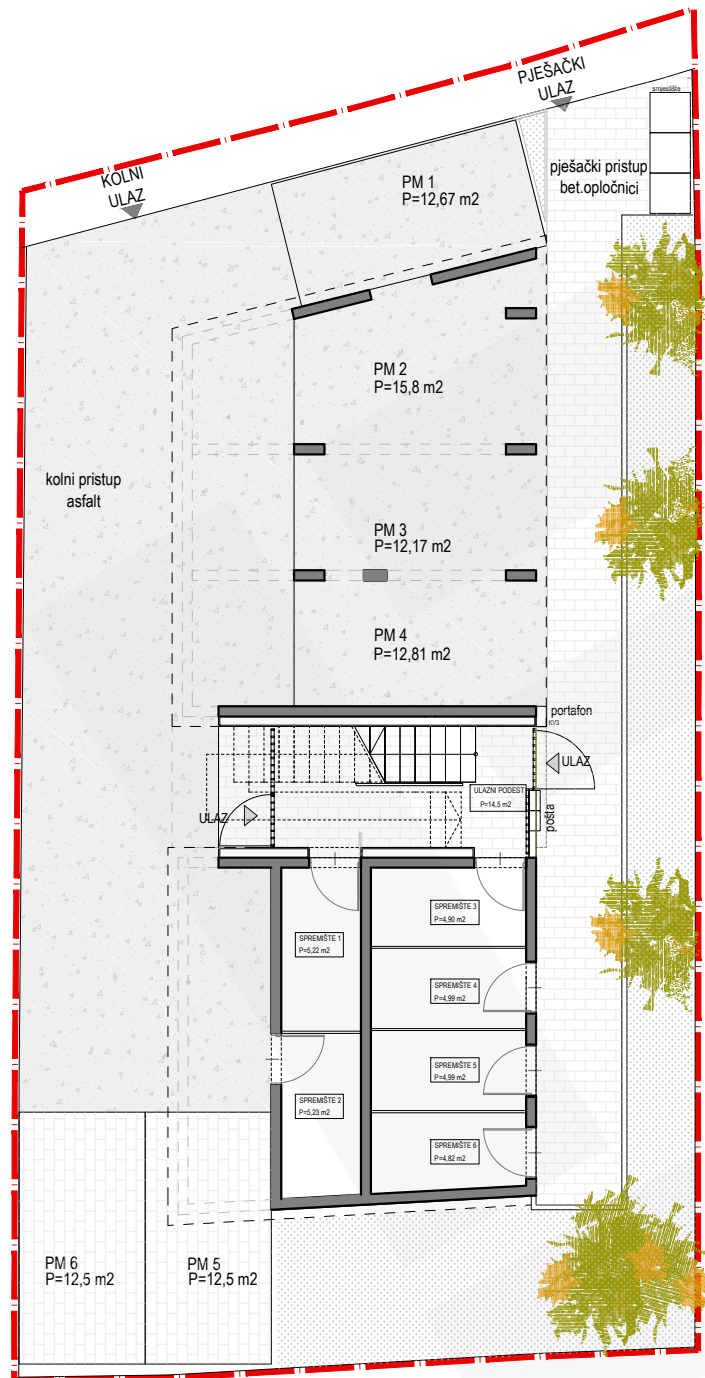


**GRADZILLA**  
URBAN DEVELOPMENT

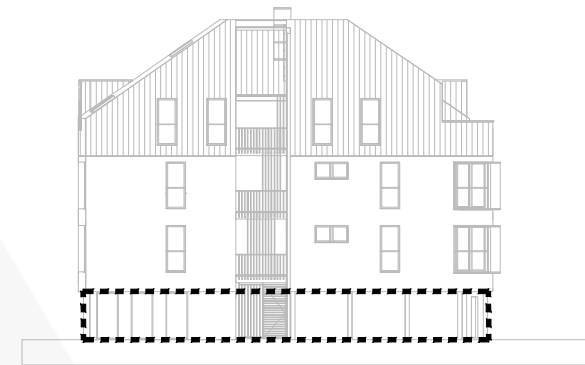
STUDIO



d.o.o.



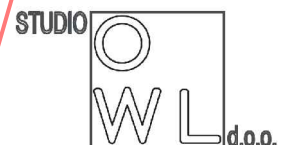
## PRIZEMLJE



prostorija	netto (m <sup>2</sup> )	netto prodajna (m <sup>2</sup> )
spremište 1 stan - A2	5,22	2,61
spremište 2 stan - A5	5,23	2,62
spremište 3 stan - A4	4,9	2,45
spremište 4 stan - A3	4,99	2,5
spremište 5 stan - A1	4,99	2,5
spremište 6 stan - A6	4,82	2,41



**GRADZILLA**  
URBAN DEVELOPMENT





**GRADZILLA**  
URBAN DEVELOPMENT

STUDIO





**GRADZILLA**  
URBAN DEVELOPMENT

STUDIO



## POLOŽAJ PARCELE

Parcela se nalazi u zapadnom dijelu Zagreba, na samom jugoistoku naselja Rudeš u neposrednoj blizini Ljubljance, **Anina ulica 19a**, u kvartu polukružnog oblika omeđenog potokom Kustošak i Zagrebačkom avenijom s juga.

U mirnom je i urednom okruženju u kojem dominiraju obiteljske kuće i rijetki niski stambeni objekti - udaljenost od Zagrebačke avenije je više od 200 m, a od tramvaja svega 9 minuta laganog hoda.

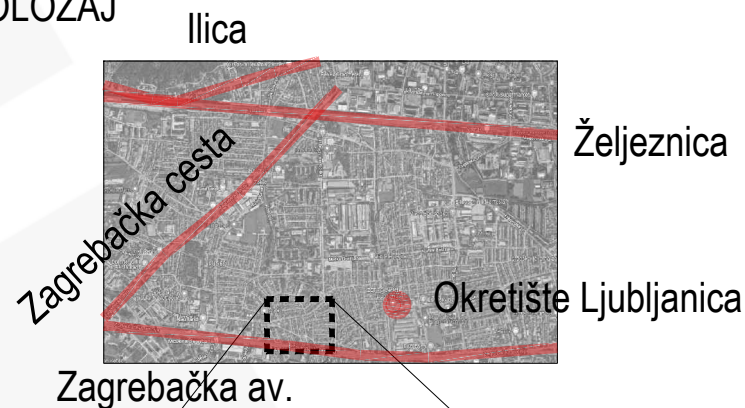
## OPIS ZGRADE

Stambena zgrada je samostojeća s prohodnim prizemljem u kojem se nalaze parkirna mjesta i spremišta. Iznad prohodnog prizemlja se formiraju tri stambene etaže od kojih je zadnja u obliku potkrovlja s kosim krovom. Zgrada je projektirana kao gotovo **nulte energije** po NZEB standardu.

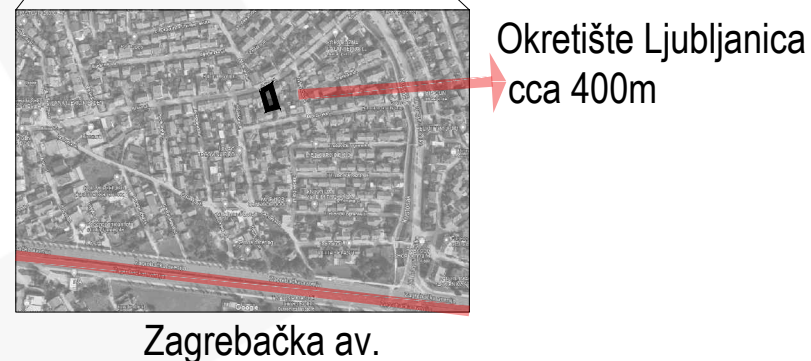
## OPIS STANOVA

Stambena **zgrada "A"** sadrži 6 stanova; dva po etaži. Stanovi su dvosobni, manjih površina i **trostrano** orijentirani s pristupom preko otvorenog, natkrivenog stubišta. Stanovi na posljednjoj etaži su pod kosim krovom i u sebi sadrže funkcionalne i prostrane galerije. Stanovi imaju **podno grijanje** i sustav grijanja preko dizalica topline.

ŠIRI POLOŽAJ



UŽI POLOŽAJ



GRADZILLA  
URBAN DEVELOPMENT

STUDIO







**Za sve upite kontaktirajte nas:**

**M:** +385 91 9 533 544

**E:** [info@gradzilla.hr](mailto:info@gradzilla.hr)

**W:** [www.gradzilla.hr](http://www.gradzilla.hr)